

PRINCIPIS DEL MODEL EDUCATIU

El model educatiu de l'UJI es regeix per deu principis íntimament relacionats i que no es poden entendre sense considerar-los com un tot:

1. Desenvolupament integral de l'alumnat
2. Foment de l'ètica i la responsabilitat social
3. Compromís amb el desenvolupament i la cohesió social i territorial
4. Cultiu de la vocació investigadora
5. Impuls de la internacionalització
6. Compromís amb la llengua pròpia i amb el multilingüisme
7. Incentivació de l'ús de les TIC
8. Millora continuada de la qualitat
9. Impuls de l'ocupabilitat i de l'esperit emprenedor intel·ligent
10. Promoció de la formació al llarg de la vida



Més informació:

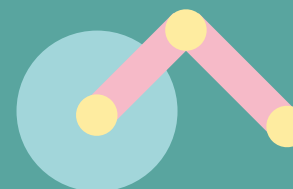
InfoCampus. Universitat Jaume I
12006 Castelló de la Plana
Tel. 964 728 080 / 964 728 000
info@uji.es

www.futurs.uji.es



Grau en Intel·ligència Robòtica

Branca d'Enginyeria i Arquitectura
Escola Superior de Tecnologia i Ciències Experimentals
www.graurobotica.uji.es



Grau

Intel·ligència Robòtica

Enginyeria i Arquitectura



Per què estudiar aquest grau a l'UJI?

- Estudiaràs un grau nou no sols a la Comunitat Valenciana sinó també a Espanya.
- Les competències que adquiriràs combinaran una excel·lent formació en programació, intel·ligència artificial i les seues aplicacions en sistemes robòtics.
- És un dels pocs graus a Espanya que ofereix una versió integrada de la Intel·ligència Artificial y la Robòtica.
- El perfil professional no sols és molt sol·licitat actualment en el mercat nacional i internacional, sinó que en la pròxima dècada la seua demanda s'incrementarà molt més.
- L'UJI té més de trenta anys d'experiència acreditada en la docència de noves tecnologies de la informació. Des de la seua fundació ha ofert títols relacionats amb les enginyeries en Informàtica, Elèctrica i Mecànica, i més recentment en Matemàtica Computacional i en Disseny i Desenvolupament de Videojocs.
- El professorat de l'UJI té una àmplia experiència, no sols docent sinó també científica, en robòtica, intel·ligència artificial, visió artificial, automàtica i la resta de continguts del grau.
- L'UJI compta des de la seua fundació amb científics i científiques amb reconeixement internacional en l'àmbit de la robòtica i la intel·ligència artificial.
- Gaudiràs d'instal·lacions i laboratoris pràctics excel·lents dotats, algun d'aquests únics a Espanya, com ara el Centre d'Investigació en Robòtica i Tecnologies Subaquàtiques - CIRTESU (<http://www.irs.uji.es/cirtesu/cirtesu.html>).
- Formaràs part de grups d'estudi reduït el que facilitarà un tracte més personalitzat i pròxim del professorat.

Eixides professionals

Les eixides professionals possibles d'aquests titulats i titulats es concentren fonamentalment en les entitats següents:

- Indústries i empreses de producció de tots els sectors, en departaments d'R+D, de producció i de manteniment.
- Oficines tècniques o empreses que desenvolupen béns d'equipament.
- Empreses que desenvolupen programari.
- Centres d'investigació.
- Administració pública.
- Centres d'ensenyament.

PLA D'ESTUDIS [30 places]

PRIMER CURS

- Matemàtiques I (FBB)
- Introducció a la Intel·ligència Robòtica (OB)
- Programació I (FBB)
- Estructura de Computadors (FBB)
- **Anglès (FB)**
- Matemàtiques II (FBB)
- Física (FBB)
- Programació II (FBB)
- Laboratori de Sistemes Operatius (OB)
- Mecànica i Òptica (FBB)
- Sistemes Automàtics (OB)
- Disseny de Sistemes Encastats i de Temps Real (OB)
- **Sistemes Intel·ligents (OB)**
- Visió Artificial (OB)
- **Telerobòtica (OB)**
- Sistemes Automàtics Avançats (OB)

QUART CURS

- Aprenentatge Automàtic (OB)
- Big data i Internet de les Coses (OB)
- Robòtica Industrial (OB)
- **Interfícies Humà-Màquina (OB)**
- Robots Cooperatius (OB)
- **Robots Aeris i Submarins (OB)**
- Pràctiques Externes (PE)*
- Treball de Final de Grau (TFG)*
- Optativa 1 (OP)

OPTATIVES

- Instrumentació, Mesurament i Tractament del Senyal
- Iniciativa Empresarial
- **Xarxes i Dispositius Mòbils**

SEGON CURS

- Programació Avançada (OB)
- Ampliació de Matemàtiques (FBB)
- Estadística i Optimització (FB)
- **Ètica de la intel·ligència Robòtica (OB)**
- Introducció a Xarxes (OB)
- Electrònica (OB)
- **Programació i Simulació de Robots (OB)**
- Sensors i Actuadors (OB)
- Organització i Gestió d'Empreses (FB)
- **Fonaments d'Instal·lacions Artificial (OB)**

TERCER CURS

- Disseny de Sistemes Digitals (OB)
- Manipulació Robòtica (OB)
- Robòtica Mòbil (OB)
- Reconeixement de Patrons (OB)

* Per a cursar les assignatures: Pràctiques Externes (PE) i Treball de Final de Grau (TFG) s'ha d'haver superat almenys el 70 % dels crèdits ECTS de formació bàsica (FB) / i obligatòria (OB), sense tindre en compte les assignatures Pràctiques Externes i Treball de Final de Grau. Consulta horaris, aules, guies docents, assignatures, professorat, sistemes d'avaluació, etc. en <http://sia.uji.es>

El color indica les assignatures que s'imparteixen totalment o parcialment en llengua estrangera

DISTRIBUCIÓ DE CRÈDITS I MATÈRIES

	1r curs	2n curs	3r curs	4t curs	TOTAL
Formació bàsica (FB) / Formació bàsica de branca (FBB)	48	18			66
Obligatòries (OB)	12	42	60	36	150
Optatives (OP)				6	6
Pràctiques externes (PE)				6	6
Treball de final de grau (TFG)				12	12
TOTAL	60	60	60	60	240

Total de crèdits del grau: 240 crèdits ECTS (European Credit Transfer System). La Universitat Jaume I ha establert que cada crèdit ECTS equival, per norma general, a 25 hores de treball de l'estudiantat. D'aquestes, entre 7,5 i 10 hores corresponen a docència presencial (classes, pràctiques, tutories, seminaris, etc.) i la resta són les hores de treball autònom de l'alumnat (treballs, projectes, hores d'estudi, etc.).