



Jornada RSC

Mediterráneo



CICLO DE MESAS DE DEBATE

'Mediterráneo' evalúa el impacto social de la implantación de la inteligencia artificial

▶ Cuatro especialistas analizarán mañana las ventajas e incógnitas de esta nueva realidad

▶ La jornada está patrocinada por Facsa y bp y tendrá lugar en el hotel Intur de Castelló

N. GONZÁLEZ
ngonzalez@epmediterraneo.com
CASTELLÓN

La creciente implantación de la inteligencia artificial en ámbitos hasta ahora infrecuentes, y la mayor accesibilidad a la misma por parte de la población, plantea nuevos escenarios y la formulación de preguntas sobre las ventajas/consecuencias de esta nueva realidad.

En este marco, **Mediterráneo** organiza para el miércoles 15 de noviembre un foro de debate sobre la inteligencia artificial y su impacto social, como parte de unas jornadas de reflexión enmarcadas en la Responsabilidad Social Corporativa (RSC) y los Objetivos de Desarrollo Sostenible (ODS).

EXPERTOS // La cita, que tendrá lugar en el hotel Intur de la capital de la Plana, reunirá a cuatro expertos en este ámbito que, moderados por el director del diario, Ángel Báez, expondrán y profundizarán en las cuestiones claves de esta temática tan actual.

En esta ocasión, los protagonistas de la jornada serán el catedrático de Ética de la UJI, Domingo García Marzá; el di-



DOMINGO GARCÍA MARZÁ
CATEDRÁTICO DE ÉTICA DE LA UNIVERSITAT JAUME I DE CASTELLÓ

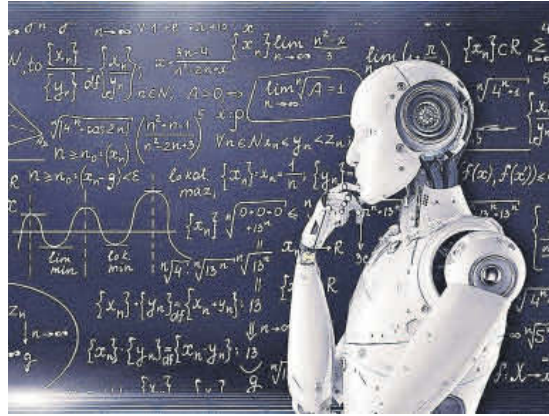
ÁLEX RUBIO
DIRECTOR Y CHIEF STRATEGY OFFICER DE TWELFHUNDRED

HUGO FERRER
CEO DE SEMANTICBOTS

DANIEL ALIAS
CONSULTOR DE NEXTA INTELIGENCIA ARTIFICIAL

rector y Chief Strategy Officer de Twelfthundred, Álex Rubio; el CEO de SemanticBoots, Hugo Ferrer; y el consultor de Nexta AI, Daniel Alias, cuyos conocimientos y puntos de vista dibujarán una perspectiva de presente y futuro sobre inquietudes como el impacto social derivado de vivir bajo la influencia de la IA, la necesidad de la existencia y el desarrollo de un marco regulatorio para su aplicación, las posibles ventajas e inconvenientes de esta nueva revolución tecnológica, cómo los algoritmos pueden cambiar la vida y la visión que tenemos del mundo, las múltiples opciones de la aplicación de esta herramienta...

INTERROGANTES // Y es que la IA ha ayudado al acceso al conocimiento a personas de todo el mundo; ha supuesto la superación de desafíos complejos a través de la mecanización de



La inteligencia artificial plantea nuevos escenarios que afectan a la sociedad.

los procesos sin intervención humana; ha posibilitado el aumento de la precisión y la disminución del error humano; ha favorecido la mejora de la toma de decisiones de forma rápida y eficiente; ha optimizado el control de los procesos productivos, etc. No obstante, el desarrollo y la extensión de la IA a diversos ámbitos podría supo-

ner el nacimiento de nuevos peligros, como la perpetuación de las desigualdades sociales, que pueden venir marcados por los condicionantes jurídicos y éticos.

En definitiva, la mesa de debate impulsada por el diario de Castellón pondrá sobre la mesa las distintas implicaciones sociales de este nuevo fenómeno, que genera fi-

el dato

COBERTURA DEL FORO INFORMATIVO

▶ 'Mediterráneo' ofrecerá una amplia cobertura informativa de la mesa de debate que se llevará a cabo el 15 de noviembre, a través de sus múltiples plataformas, recopilando las claves del evento en la edición en papel y también en la web, así como en las redes sociales del rotativo y en Medi TV, el canal de televisión de 'Mediterráneo', que grabará el evento para su posterior emisión.

lias y fobias entre la población. El objetivo final es intentar arrojar luz, a partir de datos reales e información objetiva, de la mano de cuatro expertos en IA, cuyos conocimientos y visión de la evolución de la inteligencia artificial proporcionarán una perspectiva más cercana a la realidad sobre el presente y futuro de esta tecnología. ≡



Una forma de dirigir las empresas basada en la gestión de los impactos que su actividad genera sobre sus clientes, empleados, accionistas, comunidades locales, medioambiente y sobre la sociedad en general.

