

EDUCACIÓN

La UJI ofertará 3.225 plazas de nuevo ingreso el próximo curso

La oferta de la UJI para el próximo curso supone 30 plazas menos que en el anterior. El Consell fijará ahora las tasas académicas con subidas de entre un 3,9% y un 7,9%. PÁGINA 16

LOS ALUMNOS DE LA JAUME I ASUMIRÁN UN AUMENTO EN EL PRECIO DE CRÉDITOS DE ENTRE EL 3,9% Y 7,9%

La UJI ofertará 3.225 plazas de nuevo ingreso el próximo curso

Los universitarios dispondrán de 30 puestos menos con respecto a este año

El recorte ha sido motivado por la adecuación a la demanda actual

MARI CARMEN TOMÁS
ctomas@epmediterraneo.com
CASTELLÓN

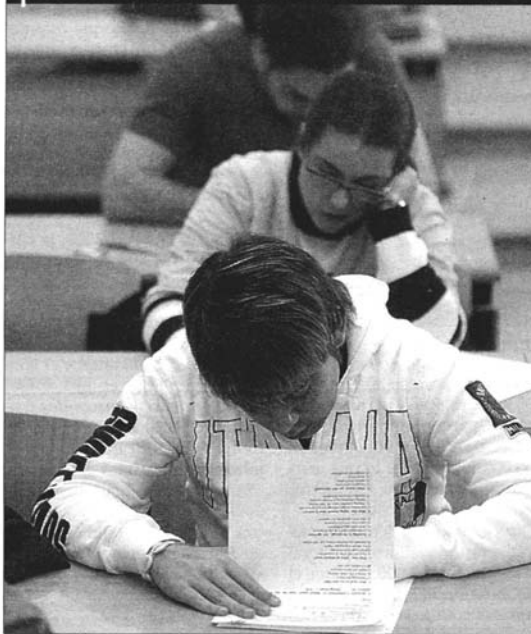
El Consejo de Coordinación Universitaria ha propuesto una oferta de 3.225 plazas para el curso 2006-2007 en Castellón. Así, la oferta de nuevos ingresos de la Universitat Jaume I se verá reducida en un 0,92% con respecto al presente curso, ya que el año pasado se ofrecieron 3.255 plazas, según fuentes del Consejo de Coordinación Universitaria. Sin embargo, la UJI será el centro de la Comunitat que menos reducirá su oferta, a excepción de Alicante que la aumentará.

Según la propuesta presentada por la UJI, la oferta académica para nuevo ingreso supone 30 plazas menos que el curso anterior. Los motivos del recorte obedecen a la necesidad de adecuarse a la demanda y a que no se incorporan nuevas titulaciones.

El Consejo de Coordinación Universitaria acordó, además, los límites máximos y mínimos de las tasas académicas, que experimentarán una subida de entre el 3,9% y el 7,9%. Ello supondría que los créditos de titulaciones como Derecho experimentarían una subida de entre 0,30 y 0,58 euros y los de una Ingeniería, entre 0,42 y 0,85 euros.

Ahora, el Consell fijará los precios oficiales en base a estos baremos, tras consultar a los rectores universitarios. El Consejo Valenciano de Universidades que se reunirá el viernes podría de batir estos aspectos. ≡

La oferta propuesta para el 2006/2007



TITULACIÓN	(*)	(**)
LICENCIATURA EN ADMINISTRACIÓN Y DIRECCIÓN DE EMPRESAS	220	45
LICENCIATURA EN CIENCIAS DEL TRABAJO	-	81
LICENCIATURA EN DERECHO (PLAN 2002)	110	
DIPLOMATURA EN CIENCIAS EMPRESARIALES	304	
DIPLOMATURA EN GESTIÓN Y ADMINISTRACIÓN PÚBLICA	64	
DIPLOMATURA EN RELACIONES LABORALES	90	
DIPLOMATURA EN TURISMO	100	
LICENCIATURA EN COMUNICACIÓN AUDIOVISUAL	90	75
LICENCIATURA EN FILOLOGÍA INGLESA	76	
LICENCIATURA EN HUMANIDADES	82	35
LICENCIATURA EN HUMANIDADES	82	35
LICENCIATURA EN PSICOLOGÍA	181	
LICENCIATURA EN PSICOPEDAGOGÍA	-	60
LICENCIATURA EN PUBLICIDAD Y RELACIONES PÚBLICAS	90	10
LICENCIATURA EN TRADUCCIÓN E INTERPRETACIÓN	95	15
DIPLOMATURA EN MAESTRO (ESPECIALIDAD EDUCACIÓN FÍSICA)	95	
DIPLOMATURA EN MAESTRO (ESPECIALIDAD EDUCACIÓN INFANTIL)	90	
DIPLOMATURA EN MAESTRO (ESPECIALIDAD EN EDUCACIÓN MUSICAL)	85	
DIPLOMATURA EN MAESTRO (ESPECIALIDAD EDUCACIÓN PRIMARIA)	90	
INGENIERÍA INDUSTRIAL	86	15
INGENIERÍA EN INFORMÁTICA (PLAN 2001)	90	45
INGENIERÍA QUÍMICA	76	26
INGENIERÍA TÉCNICA AGRÍCOLA (ESPECIALIDAD HORTOFRUTICULTURA Y JARDINERÍA)	76	
INGENIERÍA TÉCNICA EN DISEÑO INDUSTRIAL	120	
INGENIERÍA TÉCNICA EN INFORMÁTICA DE GESTIÓN	128	
INGENIERÍA TÉCNICA EN INFORMÁTICA DE SISTEMAS	85	
INGENIERÍA TÉCNICA INDUSTRIAL (ESPECIALIDAD MECÁNICA)	90	
LICENCIATURA EN QUÍMICAS (PLAN 2002)	90	25
ARQUITECTURA TÉCNICA	90	

(*) PRIMER CURSO DE LA TITULACIÓN (**) PRIMER CURSO DEL SEGUNDO CICLO

El DOGV autoriza los 12 cursos de posgrado que prevé la Jaume I

El DOGV publicó ayer la implantación en la UJI de 12 cursos oficiales de posgrado. Se trata de Estudios Internacionales en Paz; Riesgos Ambientales y Laborales; Matemática Computacional; Sistemas Informáticos Avanzados; Ingeniería Química y de Materiales; Nuevas Tendencias y Procesos de Innovación en Comunicación; Química Sostenible; Economía Internacional; Desarrollo Local y Territorio; Lengua, Literatura y Cultura; Química Orgánica, Experimental e Industrial; y Marketing e Investigación de Mercados. El Consell debe fijar los precios en una horquilla de entre 780 y 1.670 euros.

La sede de la Llotja del Cànem abrirá sus puertas tras el verano

La Llotja del Cànem abrirá sus puertas tras el verano, según informó ayer el rector de la UJI, Francisco Toledo. En ella se ubicará la sede de la Societat d'Amics i Antics Alumnes de la UJI, que en cinco años ha multiplicado por diez su número de socios, pasando de apenas 200 a 2.272 en 2005.

Por otro lado, el rector explicó que hablará con alcaldes de municipios de la provincia como Benicàssim y Morella para tratar de hallar una sede estable para los cursos de verano del año 2007 en estas localidades.