

Jornada RSC

Mediterráneo



CICLO DE MESAS DE DEBATE

# 'Mediterráneo' somete a examen el impacto social de la inteligencia artificial

El encuentro tendrá lugar el miércoles 15 de noviembre en el hotel Intur de Castelló

Cuatro especialistas protagonizarán esta jornada, patrocinada por Facsa y bp

N. GONZÁLEZ  
ngonzalez@epmediterraneo.com  
CASTELLÓN

La creciente implantación de la inteligencia artificial en ámbitos hasta ahora infrecuentes y la mayor accesibilidad a la misma por parte de la población plantea nuevos escenarios y la formulación de preguntas sobre las ventajas/consecuencias de esta nueva realidad.

En este marco, **Mediterráneo** organiza para el miércoles 15 de noviembre un foro de debate sobre la inteligencia artificial y su impacto social, como parte de unas jornadas de reflexión enmarcadas en la Responsabilidad Social Corporativa (RSC) y los Objetivos de Desarrollo Sostenible (ODS).

**EXPERTOS** // La cita, que tendrá lugar en el hotel Intur de la capital de la Plana, reunirá a cuatro expertos en este ámbito que, moderados por el director del diario, Ángel Báez, expondrán y profundizarán en las cuestiones claves de esta temática tan actual.

En esta ocasión los protagonistas de la jornada serán el catedrático de Ética de la UJI, Domingo García Marzá; el di-

**DOMINGO GARCÍA MARZÁ**  
CATEDRÁTICO DE ÉTICA DE LA UNIVERSITAT JAUME I DE CASTELLÓ

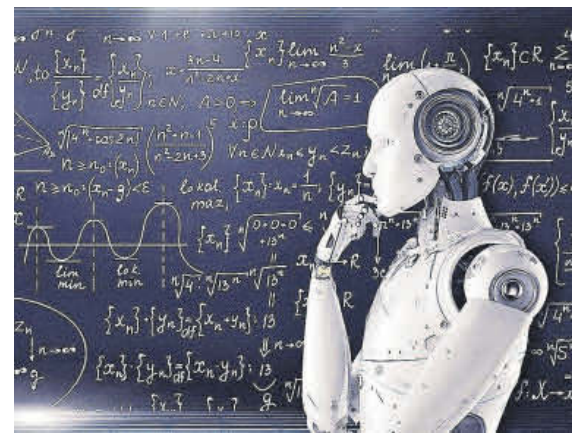
**ALEX RUBIO**  
DIRECTOR Y CHIEF STRATEGY OFFICER DE TWELFHUNDRED

**HUGO FERRER**  
CEO DE SEMANTICBOTS

**DANIEL ALIAS**  
CONSULTOR DE NEXTA INTELIGENCIA ARTIFICIAL

rector y Chief Strategy Officer de Twelfthundred, Alex Rubio; el CEO de SemanticBoots, Hugo Ferrer; y el consultor de Nexta AI, Daniel Alias, cuyos conocimientos y puntos de vista dibujarán una perspectiva de presente y futuro sobre inquietudes como: el impacto social derivado de vivir bajo la influencia de la IA, la necesidad de la existencia y el desarrollo de un marco regulatorio para su aplicación, las posibles ventajas e inconvenientes de esta nueva revolución tecnológica, cómo los algoritmos pueden cambiar la vida y la visión que tenemos del mundo, las múltiples opciones de la aplicación de esta herramienta...

**INTERROGANTES** // Y es que la IA ha ayudado al acceso al conocimiento a personas de todo el mundo; ha supuesto la superación de desafíos complejos a través de la mecanización de



La inteligencia artificial plantea nuevos escenarios que afectan a la sociedad.

los procesos sin intervención humana; ha posibilitado el aumento de la precisión y la disminución del error humano; ha favorecido la mejora de la toma de decisiones de forma rápida y eficiente; ha optimizado el control de los procesos productivos, etc. No obstante, el desarrollo y la extensión de la IA a diversos ámbitos podría supo-

ner el nacimiento de nuevos peligros, como la perpetuación de las desigualdades sociales, que pueden venir marcados por los condicionantes jurídicos y éticos.

En definitiva, la mesa de debate impulsada por el diario de Castellón pondrá sobre la mesa las distintas implicaciones sociales de este nuevo fenómeno, que genera fi-

## el dato

### COBERTURA DEL FORO INFORMATIVO

«Mediterráneo» ofrecerá una amplia cobertura informativa de la mesa de debate que se llevará a cabo el 15 de noviembre, a través de sus múltiples plataformas, recopilando las claves del evento en la edición en papel y también en la web, así como en las redes sociales del rotativo y en MediTV, el canal de televisión de 'Mediterráneo', que grabará el evento para su posterior emisión.

lias y fobias entre la población. El objetivo final es intentar arrojar luz, a partir de datos reales e información objetiva, de la mano de cuatro expertos en IA, cuyos conocimientos y visión de la evolución de la inteligencia artificial proporcionarán una perspectiva más cercana a la realidad sobre el presente y futuro de esta tecnología. ≡