

Sol·licitud d'inscripció

(Imprimiu la sol·licitud i presenteu-la a Infocampus)

COMUNITAT SORDA I INTRODUCCIÓ A LA LLENGUA DE SIGNES

PROGRAMA D'ATENCIÓ A LA DIVERSITAT.

INCLOU. Accions de sensibilització sobre les persones amb necessitats educatives específiques
curs 2011/2012

Nom: _____

Cognoms: _____

DNI: _____

Domicili: _____

Localitat: _____ **CP.** _____

Adreça electrònica: _____

Telèfon 1: _____

Telèfon 2: _____

INCRIPCIÓ I FORMALITZACIÓ DE MATRÍCULA

Límit: 30 places per ordre d'inscripció.

Lloc d'inscripció: Infocampus

Data límit d'inscripció: fins el dia 8 de febrer

DOCUMENTACIÓ QUE CAL ADJUNTAR:

S'ha de presentar a Unitat de Suport Educatiu: Infocampus

- Còpia no oficial de l'expedient (estudiantat de la llicenciatura).
- Fotocòpia del DNI.
- Original del justificant del pagament, en el qual ha de constar el nom i cognoms i el codi del curs. (s'ha de presentar abans del 8 de febrer).
- Document Infocampus (recolliu-lo a InfoCampus)

(Signatura)

Castelló de la Plana, d..... de 2012

Les dades facilitades seran utilitzades per gestionar la inscripció als cursos del Projecte INCLOU del Programa d'Atenció a la Diversitat. Es poden exercir els drets reservats per la Llei orgànica de protecció de dades al Programa d'Atenció a la Diversitat (PAD) de la USE (Universitat Jaume I, telèfons: 964387089/079, suport@uji.es)



ORGANITZEN:

Programa d'Atenció a la Diversitat
Associació de Persones Sordes de Castelló
Unitat de Suport Educatiu
Vicerectorat d'Estudiants, Ocupació
i Innovació Educativa

Tel.: 964 387 079 / 089

suport@uji.es

www.enee.uji.es



PROGRAMA D'ATENCIÓ A LA DIVERSITAT

INCLOU. Accions de sensibilització sobre les persones amb necessitats educatives específiques

COMUNITAT SORDA I INTRODUCCIÓ A LA LLENGUA DE SIGNES



curs 2011/2012



COMUNITAT SORDA I INTRODUCCIÓ A LA LLENGUA DE SIGNES

Impartit

Laura Cervera

Especialista docent en llengua de signes

Durada: 20 hores.

Dies: 13, 17, 20 i 27 de febrer; 2 i 5 de març.

Horari: de 16.00a 20.00 hores

Lloc: sala de graus de l'Escola Superior de Tecnologia i Ciències Experimental (UJI)

Persones destinatàries: estudiantat, PAS, PDI de la Universitat Jaume I i SAUJI

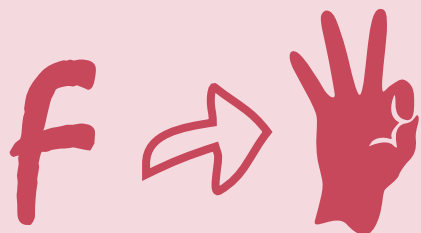
Places: limitades a 30 persones.

Preu: 10 euros.

Reconegut com **1 crèdit de lliure configuració** per a titulacions de primer i segon cicle.

Reconegut com **1 crèdit optatiu** per a títols de grau.

Per a l'obtenció del certificat d'assistència i del crèdit de lliure elecció s'exigeix el 75% d'assistència al curs.



Objectius

Afavorir i facilitar l'eliminació de barreres lingüístiques a les persones sordes mitjançant la introducció en el coneixement de la llengua de signes i la comunitat sorda.

Quan acabe el curs, l'alumnat ha de ser capaç de:

- Conèixer i utilitzar la llengua de signes bàsica com a mitjà de comunicació.
- Conèixer les necessitats específiques de la comunitat sorda.
- Comunicar-se amb persones sordes de forma efectiva sense necessitat d'intèrprets.

Continguts

La llengua de signes és la llengua pròpia de les persones sordes la qual, de forma natural, els permet l'accés a la comunicació, als béns de la cultura i de la societat de la qual formem part.

És una llengua visual, amb les seues pròpies característiques lingüístiques i gramaticals. L'any 2007 es va reconèixer legalment al nostre país amb la Llei 27/2007.

L'ús de la llengua de signes per part de les persones oïdores facilita la integració plena de les persones sordes en tots els àmbits de la societat.

Els temes que es tractaran en el curs són: la informació personal, on vivim?, la família, oci i temps lliure.

Més informació:

Telèfons 964 387 079 / 089

suport@uji.es

www.inclou.uji.es

PROGRAMA DE SUPORT A LES PERSONES AMB NECESSITATS EDUCATIVES ESPECÍFIQUES (NEE)

L'objectiu del programa és aconseguir la plena integració de l'estudiantat universitari amb algun tipus de necessitat educativa específica, mitjançant la igualtat de condicions, en la vida universitària. Per a aconseguir aquest objectiu, la Unitat de Suport Educatiu amb aquest programa d'atenció a la diversitat pretén:

1. Assessorar i oferir el suport necessari a l'estudiantat amb NEE de la Universitat Jaume I.
2. Garantir la plena accessibilitat de totes les persones als centres i instal·lacions de la Universitat Jaume I.
3. Donar suport amb la finalitat d'aconseguir adaptacions curriculars i pedagògiques que faciliten el procés d'ensenyament/aprenentatge.
4. Sensibilitzar la comunitat universitària sobre la situació de les persones amb discapacitat.
5. Col·laborar amb entitats i institucions que donen suport a persones amb NEE.
6. Conèixer els recursos dels quals disposa la Universitat Jaume I relacionats amb aquest col·lectiu (experiència en formació, grups d'investigació, etc.).