

Sol·licitud d'inscripció

(Imprimiu la sol·licitud i presenteu-la a Infocampus)

ART DRAMÀTIC I DISCAPACITAT. UNA PROPOSTA D'ANIMACIÓ TERAPÈUTICA, PEDAGÒGICA I ARTÍSTICA

PROGRAMA D'ATENCIÓ A LA DIVERSITAT.

INCLOU. Accions de sensibilització sobre les persones amb necessitats educatives específiques
curs 2011/2012

Nom: _____

Cognoms: _____

DNI: _____

Domicili: _____

Localitat: _____ **CP.** _____

Adreça electrònica: _____

Telèfon 1: _____

Telèfon 2: _____

INCRIPCIO I FORMALITZACIÓ DE MATRÍCULA

Límit: 25 places per ordre d'inscripció.

Lloc d'inscripció: Infocampus

Data límit d'inscripció: fins el dia 9 de febrer

DOCUMENTACIÓ QUE CAL ADJUNTAR:

S'ha de presentar a Unitat de Suport Educatiu: Infocampus

- Còpia no oficial de l'expedient (estudiantat de la llicenciatura).
- Fotocòpia del DNI.
- Original del justificant del pagament, en el qual ha de constar el nom i cognoms i el codi del curs. **(s'ha de presentar abans del 9 de febrer).**
- Document Infocampus (recolliu-lo a InfoCampus)

(Signatura)

Castelló de la Plana, d..... de 2012

L'estudiantat ha d'entregar una memòria del curs abans del 30 de març si vol obtenir 1 crèdit de lliure configuració. La memòria s'ha de presentar a la Unitat de Suport Educatiu, Programa d'Atenció a la Diversitat.

Les dades facilitades seran utilitzades per gestionar la inscripció als cursos del Projecte INCLOU del Programa d'Atenció a la Diversitat. Es poden exercir els drets reservats per la Llei orgànica de protecció de dades al Programa d'Atenció a la Diversitat (PAD) de la USE (Universitat Jaume I, telèfons: 964387089/079, suport@uji.es)



ORGANITZEN:

Programa d'Atenció a la Diversitat
Teatre Maset de Frater
Unitat de Suport Educatiu
Vicerectorat d'Estudiants, Ocupació
i Innovació Educativa

Tel.: 964 387 079 / 089

suport@uji.es

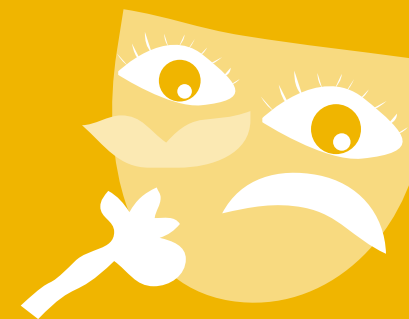
www.enee.uji.es



PROGRAMA D'ATENCIÓ A LA DIVERSITAT

INCLOU. Accions de sensibilització sobre les persones amb necessitats educatives específiques

ART DRAMÀTIC I DISCAPACITAT. UNA PROPOSTA D'ANIMACIÓ TERAPÈUTICA, PEDAGÒGICA I ARTÍSTICA



curs 2011/2012



ART DRAMÀTIC I DISCAPACITAT. UNA PROPOSTA D'ANIMACIÓ TERAPÈUTICA, PEDAGÒGICA I ARTÍSTICA

Impartit

Tino Pons

Director del Teatre Maset de Frater

Durada: 20 hores.

Dies: 15 i 16 de febrer (de 16.00 a 20.00 hores), i 27 de març (de 20.00 a 21.00 hores).

A més d'una sessió de treball Al Maset de Frater (data per concretar).

Lloc: sala de graus de l'Escola Superior de Tecnologia i Ciències Experimental i Paranimf de l'UJI.

Persones destinatàries: estudiantat, PAS, PDI de la Universitat Jaume I i SAUJI.

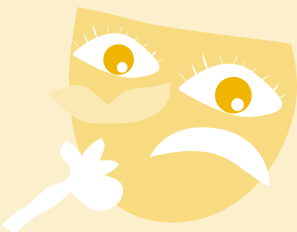
Places: limitades a 25 persones.

Preu: 10 euros (inclou entrada al Paranimf).

Reconegut com **1 crèdit de lliure configuració** per a titulacions de primer i segon cicle.

Reconegut com **1 crèdit optatiu** per a títols de grau.

Per a l'obtenció del certificat d'assistència i del crèdit de lliure configuració/optatiu s'exigeix el 75% d'assistència al curs, l'assistència a una pràctica al Maset de Frater i la presentació d'una memòria.



Objectius

- Mostrar el teatre com un recurs pedagògic, terapèutic i artístic.
- Orientar sobre com fer teatre des de les característiques de les persones amb discapacitat i descobrir les seues possibilitats per damunt de les limitacions.
- Entendre el teatre com una eina d'integració i normalització.
- Conèixer l'estructura i el mètode de treball d'una sessió d'un taller de teatre.
- Mostrar tots els recursos del llenguatge dramàtic (els gestos, el moviment i les mirades).
- Donar a conèixer la tècnica de la improvisació com a generadora d'idees.
- Visió del procés creatiu d'un espectacle.
- Proporcionar eines per a poder crear un projecte d'animació sociocultural.

Continguts

Aquest curs és fonamentalment pràctic i, a més, inclou una sessió de treball al Maset de Frater (data per concretar) i una participació activa dins del grup de teatre.

Més informació:

Telèfons 964 387 079 / 089

suport@uji.es

www.inclou.uji.es

PROGRAMA DE SUPORT A LES PERSONES AMB NECESSITATS EDUCATIVES ESPECÍFIQUES (NEE)

L'objectiu del programa és aconseguir la plena integració de l'estudiantat universitari amb algun tipus de necessitat educativa específica, mitjançant la igualtat de condicions, en la vida universitària. Per a aconseguir aquest objectiu, la Unitat de Suport Educatiu amb aquest programa d'atenció a la diversitat pretén:

1. Assessorar i oferir el suport necessari a l'estudiantat amb NEE de la Universitat Jaume I.
2. Garantir la plena accessibilitat de totes les persones als centres i instal·lacions de la Universitat Jaume I.
3. Donar suport amb la finalitat d'aconseguir adaptacions curriculars i pedagògiques que faciliten el procés d'ensenyament/aprenentatge.
4. Sensibilitzar la comunitat universitària sobre la situació de les persones amb discapacitat.
5. Col·laborar amb entitats i institucions que donen suport a persones amb NEE.
6. Conèixer els recursos dels quals disposa la Universitat Jaume I relacionats amb aquest col·lectiu (experiència en formació, grups d'investigació, etc.).