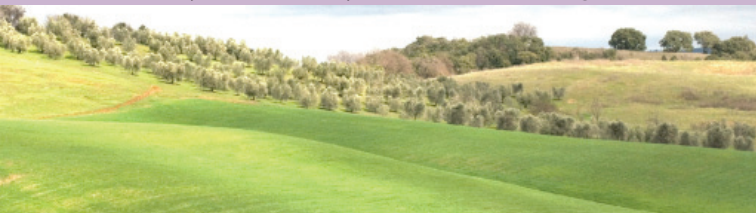


3, 4, 7 y 10 de mayo de 2011 // Segorbe



## Curso de fotografía digital en espacios naturales. Técnicas básicas para fotografiar al aire libre

### Objetivos

- Conocer las técnicas elementales para hacer fotografía de paisajes, flora, fauna y macrofotografía.
- Trabajar con el equipo fotográfico, filtros, técnicas y accesorios.
- Aprender trucos y métodos para captar mejor las imágenes en movimiento con problemas de luz.
- Conocer los espacios naturales valencianos y el momento ideal para fotografiarlos.
- Tratamiento digital de distintos formatos:
  - Relación de la obra fotográfica con el público.
  - Reflexión antes de una toma y el producto fotográfico en cuanto obra consumible para que sea visualmente interesante.
  - Preparación de una exposición.
  - Comercialización de la imagen, publicaciones y concursos.

### Profesorado

- Susana Márquez, técnica en imagen y sonido y fotógrafa profesional.
- Daniel Belinchón, técnico cultural y comisiario de exposiciones, Universitat Jaume I.
- José Manuel Almerich, escritor y geógrafo. Autor de diversas publicaciones.

## Programa

### **Lunes, 3 de mayo. Susana Márquez**

Presentación del curso.

La luz en la fotografía de naturaleza. Conceptos y parámetros.

El equipo fotográfico y el material necesario. Filtros y accesorios.

Problemas habituales con la fotografía de naturaleza.

### **Miércoles, 4 de mayo. Daniel Belinchón**

Relación visual de la imagen con el público.

Reflexión antes de una toma.

La colección fotográfica.

Aplicación práctica de la fotografía para que sea visualmente interesante.

Exposiciones, publicaciones, y concursos.

### **Sábado, 7 de mayo. José Manuel Almerich**

Salida práctica de campo: Sierra de Espadán. Salida a las 9 h desde la estación de RENFE de Segorbe.

La técnica fotográfica.

Fotografía de paisaje.

### **Martes, 10 de mayo. José Manuel Almerich**

Espacios naturales valencianos.

Diversidad de paisajes. Los mejores momentos para fotografiarlos.

Revisión de las fotografías de los participantes para evaluar el trabajo realizado.

**Duración:** 15 horas. **Horario:** martes, miércoles y sábado de 18 a 21 h (sábado 7 de mayo, de 9 a 15 h)

**Precio:** 18 euros para el público en general. 50% de descuento para el alumnado de la UJI y socios de SAUJI.

**Lugar:** Edificio Glorieta. Calle de Fray Bonifacio Ferrer, 2. Segorbe

**Matriculación:** todas las personas interesadas tienen que realizar la inscripción a través de la página web: <http://inscripcion.uji.es> y presentar el justificante de pago por fax al número 964 728 832 o por correo electrónico a: [campusobert@uji.es](mailto:campusobert@uji.es).

**Certificados:** se certificará la asistencia al curso a las personas que han asistido al 80% de las horas de clase y que hayan firmado el control correspondiente.

Más información:

Tel.: 964 712363/ 964 72 9189

[sededelinterior@uji.es](mailto:sededelinterior@uji.es)

[www.campusobert.uji.es](http://www.campusobert.uji.es)

[www.uji.es](http://www.uji.es)