

OPERACIONS

Suma: naturals, fraccionaris i decimals		
ID	PREGUNTA	CRITERI
794	Efectua les següents sumes	Realitzar de forma correcta 2 de 3. Solucions 19/40; 0,461; -6

$$3/10 + 1/8 =$$

$$0,458 + 0,003 =$$

$$(-2) + (-4) =$$

Resta: naturals, fraccionaris i decimals		
ID	PREGUNTA	CRITERI
795	Efectua les restes	Realitzar de forma correcta 2 de 3. Solucions: 5/36; 0,965; 8

$$5/9 - 5/12 =$$

$$0,968 - 0,003 =$$

$$(+5) - (-3) =$$

Càlcul mental amb la suma, resta, multiplicació i divisió.		
ID	PREGUNTA	CRITERI
798	Realitza mentalment estes operacions	Realitzar de forma correcta 3 de 4 amb el següent marge d'error. Solucions: 460+/-10; 90+/-10; 720+/-10; 72+/-10

$$320 + 140 =$$

$$240 - 150 =$$

$$120 \times 6 =$$

$$360 : 5 =$$

Utilització de la calculadora com a element de correcció		
ID	PREGUNTA	CRITERI
799	Efectua estes operacions amb la calculadora	Realitzar de forma correcta 2 de 3

$$4^3 \times 4^2 =$$

$$13^2 \times \sqrt{121} =$$

$$\sqrt{144} =$$

Multiplicació: naturals, fraccionaris i decimals		
ID	PREGUNTA	CRITERI
800	Efectua estes operacions	Realitzar de forma correcta 2 de 3. Solucions: $3/20$; $0,751$; (-12)

$$3/5 \times _ =$$

$$0,75 \times 0,001 =$$

$$(-3) \times (-4) =$$

Divisió: naturals, fraccionaris i decimals		
ID	PREGUNTA	CRITERI
801	Efectua estes operacions	Realitzar de forma correcta 2 de 3. Solucions: $_$; $2,051$; (-5)

$$3/10 : 3/5 =$$

$$4,03 : 2 =$$

$$(-10) : (+2) =$$

Fracció d'un nombre		
ID	PREGUNTA	CRITERI
802	Calcula	Realitzar de forma correcta 2 de 3. Solucions: 3.600 ; 40 ; 40

$$2/5 \text{ de } 9.000 =$$

$$2/3 \text{ de } 60 =$$

$$4/6 \text{ de } 60 =$$

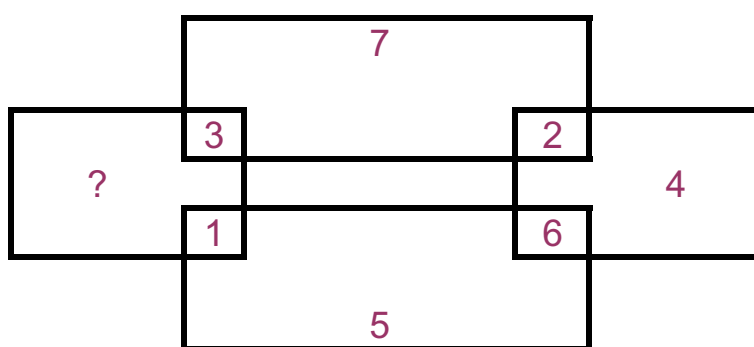
Arrodonir el càlcul en problemes reals		
ID	PREGUNTA	CRITERI
803	<p>a) Quants taulellets de 50 x 50 cm et fan falta per a cobrir una habitació de 5 m^2 ?</p> <p>b) Quants Km pot recórrer un cotxe amb 20 litres de gasolina si té un consum de 8 litres als 100 Km.</p>	Realitzar de forma correcta un dels dos. Solucions: a) $100+/-10$; b) $250+/-10$

PROBLEMES

Calcular superfícies de polígons regulars		
ID	PREGUNTA	CRITERI
804	Calcula l'àrea d'un hexàgon regular de base 3 cm i apotema 2,6 cm	Realitzar-lo correctament Solució : $23,4$

Problemes aplicats a la vida real		
ID	PREGUNTA	CRITERI
806	Què faràs per a construir un rellotge de sol, sabent que és el mes de maig, que el sol està 12 hores visible i que quan més alt es veu són les 12 (migdia)?	Explicació lògica del procediment a seguir. Solució: marcar un punt a la 6 del matí (eixida del sol). Marcar un altre punt a les 12 (migdia) . Marcar un altre a la 6 de la vesprada (posta). Realitzar les divisions corresponents partint dels punts assenyalats i deduir les altres hores. Es pot utilitzar un semicercle graduat

Jocs matemàtics		
ID	PREGUNTA	CRITERI
807	Completa el nombre que falta	Resposta correcta. Solució 8



Problemes de multiplicar: conversió/comparació		
ID	PREGUNTA	CRITERI
808	<p>a) Hi ha 15 xiclets en un paquet xicotet. Un paquet gran té 4 vegades els xiclets del xicotet. Quantes unitats té el paquet gran?</p> <p>b) Maria rep cada cap de setmana 3 euros de paga. A la seua germana Sole li donen 5 vegades més. Quant rep Sole?</p>	Realitzar els dos problemes correctament

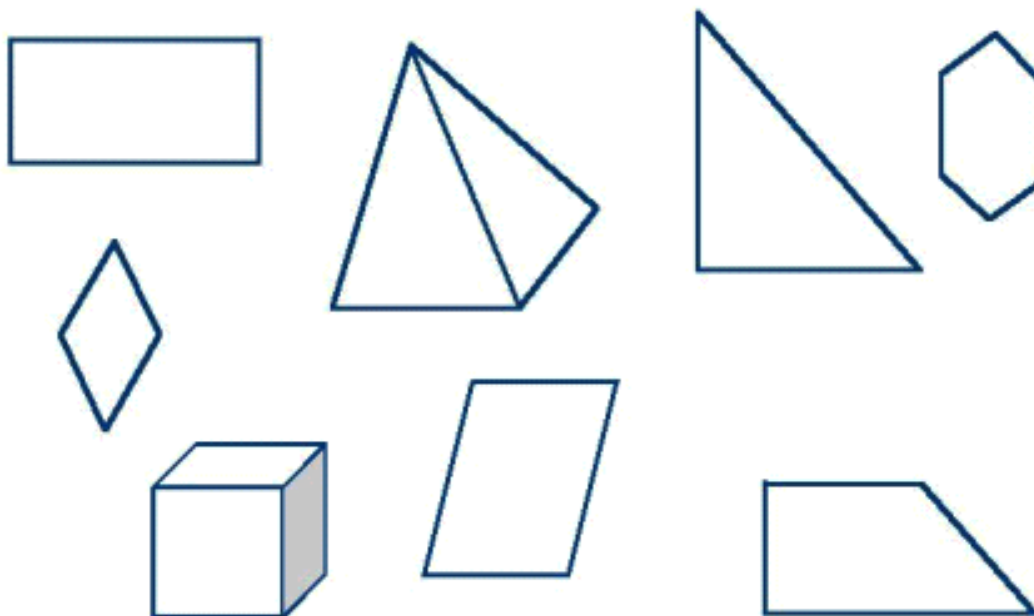
Problemes de divisió: conversió/comparació		
ID	PREGUNTA	CRITERI
809	<p>a) Hi ha 50 caramels en un paquet xicotet. Un paquet gran té 150. Quantes vegades és major el paquet gran que el xicotet?</p> <p>b) Maila rep cada cap de setmana una quantitat de diners. La seua germana Elena rep 6 vegades més que Maria, és a dir 12 euros. Quant rep Maria?</p>	Realitzar els dos problemes correctament

Noció de volum, capacitat, metre cúbic		
ID	PREGUNTA	CRITERI
810	Calcula per aproximació els litres d'aigua que caben en els següents recipients: a) Un poal de neteja b) Una banyera c) El dipòsit d'un cotxe	Contestar de forma adequada a 2 de 3 Solucions: a) 10+/-2; b) 120+/-20; c) 50+/-10

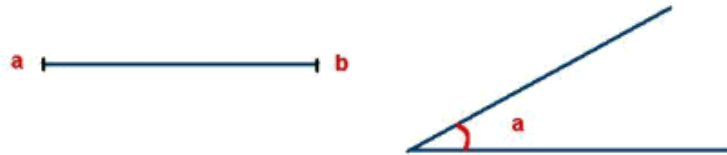
TOPOLOGIA-GEOMETRIA

Sistema de coordenades cartesianes		
ID	PREGUNTA	CRITERI
811	Dibuixa: Un punt Una recta Un pla Desenrotllament d'un cub	Realitzar correctament els 4 dibuixos

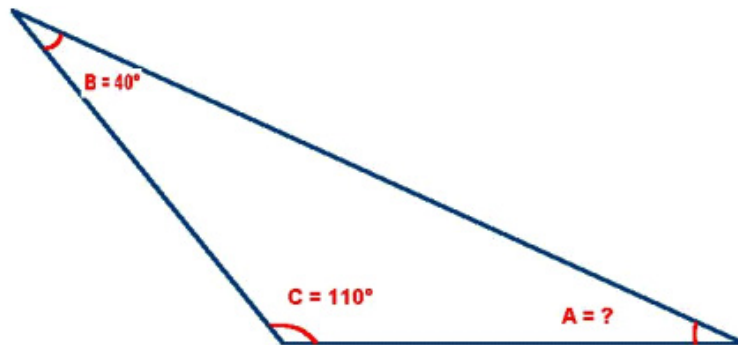
Classificar formes planes i geomètriques		
ID	PREGUNTA	CRITERI
812	Escriu davall de cada forma el seu nom i assenyalat si és plana o geomètrica	Identificar correctament 7



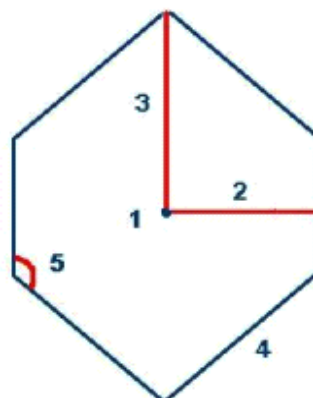
Eix de simetria: mediatriu, bisectriu		
ID	PREGUNTA	CRITERI
814	Traça la mediatriu del segment i la bisectriu de l'angle	Dibuixar els dos correctament



Suma d'angles d'un triangle		
ID	PREGUNTA	CRITERI
815	Calcula els graus de l'angle que falta en este triangle	Resposta correcta. Solució 30°



Elements de les figures geomètriques		
ID	PREGUNTA	CRITERI
816	Vaig donar el nom de cada una de les parts assenyalades en el següent polígon	Identificar 4 correctament Solució: 1.Centre 2.Apotema 3. Radi 4. Costat 5.Angle



MESURES

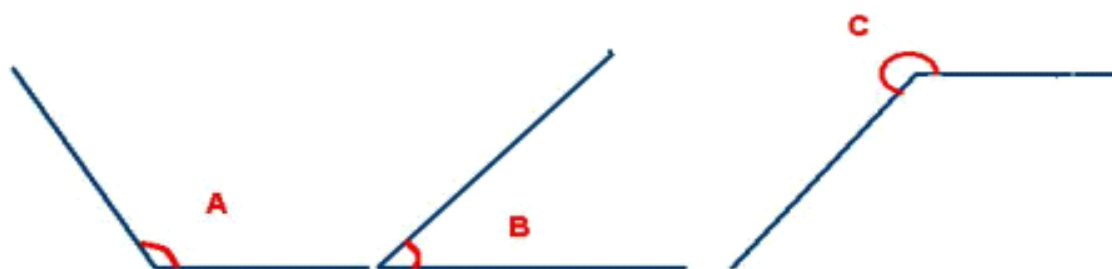
Unitats SMD. Equivalències entre unitats		
ID	PREGUNTA	CRITERI
820	Completa	Completar-ne correctament 2

$$48 \text{ Kg} = \quad \quad \quad \text{g}$$

$$2 \text{ Hm i } 5 \text{ m} = \quad \quad \quad \text{Km}$$

$$3 \text{ dl i } 5 \text{ ml} = \quad \quad \quad \text{l}$$

Mesura d'angles (el grau)		
ID	PREGUNTA	CRITERI
822	Amb el semicercle graduat mesura els següents angles	Realitzar de forma correcta el procediment de mesura. Amb aquest exercici es valora també l'objectiu 825



Unitats de superfície: múltiples i submúltiples del metre quadrat		
ID	PREGUNTA	CRITERI
823	Completa	Completar-ne correctament 3 de 4

$$1 \text{ Hm}^2 = \quad \quad \quad \text{m}^2$$

$$86 \text{ m}^2 = \quad \quad \quad \text{Dm}^2$$

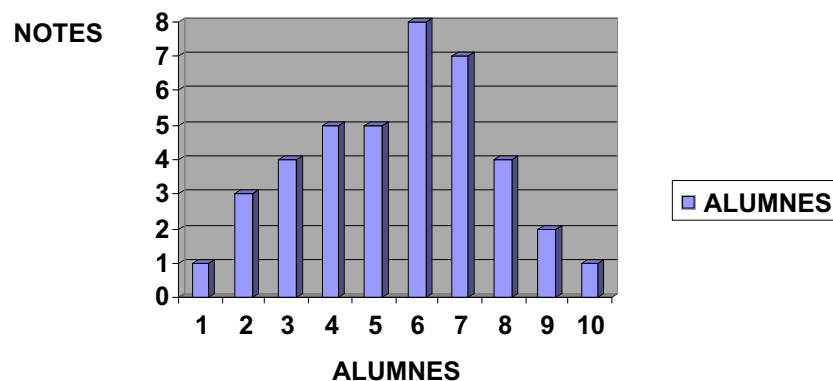
$$86 \text{ a} \quad \quad \quad \text{Hi ha} = \quad \quad \quad \text{ca}$$

Maquetes i escales. Doble, terç, mitat		
ID	PREGUNTA	CRITERI
824	Dibuixa una moneda d'euro a una escala doble i una altra a una escala meitat del seu tamany real	Dibuixar adequadament les dos

Instruments de mesura: semicercle graduat		
ID	PREGUNTA	CRITERI
825	Valorar-lo al realitzar l'exercici 822	

ESTADÍSTICA

Interpretar la mitja i la mediana		
ID	PREGUNTA	CRITERI
826	<p>El següent diagrama indica les notes de matemàtiques dels alumnes d'una classe.</p> <p>Contesta:</p> <p>a) Quants alumnes té la classe?</p> <p>b) Quina és la mediana?</p> <p>c) Quina és la nota mitja de la classe?</p>	Respondre correctament a 2 qüestions



Gràfics estadístics: diagrames sectorials, histogrames, polígons de freqüències		
ID	PREGUNTA	CRITERI
827	<p>Construeix un diagrama de barres amb les següents dades.</p> <p>Temperatures mitges de 20 dies:</p> <p>16,1/ 15,9/ 15,8/ 16,2/ 16,1/ 16/ 16,2/ 16,1/ 16 / 15,8/ 16,1/ 16,2/ 16,3/ 16,1/ 16,5/ 15,9/ 16,1/ 16,1/ 16,2/ 16</p>	Realitzar correctament el diagrama

Càlcul de la freqüència		
ID	PREGUNTA	CRITERI
828	<p>Dos atletes es preparen per a anar a les olimpíades en la distància de 200 m llisos. L'entrenador arreplega mostres de les seues marques per a prendre una decisió de quin seleccionar .</p> <p>Atleta I:</p> <p>20,3 s/ 20,4 s/ 20,5 s/ 20,6 s/ 20,7 s/ 21,15 s/ 20,3 s/ 20,3 s/ 20,7 s/ 20,5 s/ 20,3 s/ 20,6 s/</p> <p>Atleta II:</p> <p>19,9 s/ 20 s/ 20,7 s/ 20,8 s/ 20,9 s/ 23,13 s 19,9 s/ 20 s/, 20 s/ 20 s/ 23,13 s/ 20 s</p> <p>a) Realitza la taula de freqüències i calcula les mitges</p> <p>b) Quin atleta és més regular?</p> <p>c) Quin atleta és probable que obtinga una bona marca si té un bon dia?</p>	Contestar correctament a les 3 qüestions.

