

PROVES D'ACCÉS A LA UNIVERSITAT

PRUEBAS DE ACCESO A LA UNIVERSIDAD

CONVOCATÒRIA: JUNY 2011	CONVOCATORIA: JUNIO 2011
CIÈNCIES DE LA TERRA I MEDIAMBIENTALS	CIENCIAS DE LA TIERRA Y MEDIOAMBIENTALES

**BAREM DE L'EXAMEN:** L'examen consta de dos exercicis (A i B) amb tres preguntes i quatre qüestions cada una. L'alumne ha de triar un dels dos exercicis proposats (A o B), i ha de respondre a les preguntes i qüestions de l'opció triada. Cada pregunta es puntua sobre 10 i el total es divideix entre 3.

EXERCICI A	EXERCICI B
Pregunta A1. Atmosfera i contaminants atmosfèrics	Pregunta B1. Residus
Pregunta A2. Successió ecològica	Pregunta B2. Canvi global
Pregunta A3. Recursos energètics	Pregunta B3. Riscos naturals i antròpics

## EXERCICI A

### PREGUNTA A1. ATMOSFERA I CONTAMINANTS ATMOSFÈRICS

**Qüestió a)** Quins són els constituents principals de l'atmosfera?. Indiqueu la seua distribució en percentatge o, almenys, quins són majoritaris i minoritaris.

**Qüestió b)** Què són els contaminants atmosfèrics?. En què es diferencien els contaminants primaris i els secundaris?. Citeu cinc que considereu importants i indiqueu si són primaris o secundaris (poden ser tots del mateix tipus).

**Qüestió c)** Seleccioneu-ne, de la llista de contaminants que heu citat, dos i comenteu quins efectes tenen sobre la salut o sobre el medi ambient.

**Qüestió d)** Expliqueu en què consisteix el fenomen conegut com *smog*.

### PREGUNTA A2. SUCCESSIÓ ECOLÒGICA

**Els ecosistemes canvien en el temps a través de determinades transformacions que es desenvolupen espontàniament en la natura. Els organismes són els que van transformant els mateixos elements del seu biòtop i el fan cada vegada més adequat per a altres organismes nous.**

**Qüestió a)** Quins canvis es produeixen en els ecosistemes terrestres a mesura que avança la successió?.

**Qüestió b)** Quines són les característiques dels organismes típics de les primeres etapes de la successió ecològica?. Com s'anomenen aquests organismes d'acord amb la seua estratègia?.

**Qüestió c)** Definiu successió ecològica i expliqueu els tipus que existeixen.

**Qüestió d)** Ordeneu de menor a major distància a la maduresa de l'ecosistema les situacions següents: un camp de golf, una pedrera d'àrids, un alzinar, una urbanització, un conreu d'oliveres, un camp de blat, un romerar i un espartar.

### PREGUNTA A3. RECURSOS ENERGÈTICS (vegeu la figura A3)

**El gràfic representa les fonts de les quals procedeix l'energia elèctrica que es consumeix a Espanya.**

**Qüestió a)** D'acord amb el gràfic, comenteu la producció d'energia elèctrica al nostre país. Citeu dos tipus d'energies renovables i dos no renovables.

**Qüestió b)** Comenteu dos avantatges i dos inconvenients de la utilització de l'energia nuclear per a produir electricitat.

**Qüestió c)** Expliqueu breument en què consisteix l'energia hidroelèctrica.

**Qüestió d)** Exposeu dues mesures pràctiques per a reduir el consum domèstic d'energia.

## EXERCICI B

### PREGUNTA B1. ELS RESIDUS

**Qüestió a)** Definiu el concepte de residu.

**Qüestió b)** Realitzeu un quadre el més ampli possible sobre els diferents tipus de residus.

**Qüestió c)** Expliqueu en què consisteix el reciclatge dels residus. Poseu-ne dos exemples.

**Qüestió d)** Indiqueu les característiques que ha de tenir un residu perquè es considere com a tòxic i perillós. Citeu-ne dos exemples.

### PREGUNTA B2. CANVI GLOBAL (vegeu figura B2)

**Qüestió a)** Comenteu l'esquema de la figura.

**Qüestió b)** Citeu i comenteu molt breument dues causes de la pèrdua de la biodiversitat i dues de la disminució d'aigua dolça.

**Qüestió c)** Expliqueu com afecten les activitats humanes al canvi climàtic.

**Qüestió d)** Citeu els convenis, les convencions, o les conferències o grups internacionals més importants respecte a algun o alguns elements de l'esquema (és suficient esmentar-ne tres i dir a quin element o elements de l'esquema es refereixen).

### PREGUNTA B3. RISCOS NATURALS I ANTRÒPICS

**«El major terratrèmol registrat al Japó, de magnitud 8,9 en l'escala de Richter, va provocar ahir un tsunami amb onades gegants de 10 metres que van devastar la costa nord-est del país, van sembrar el caos en tot l'arxipèlag i van originar una alerta mundial en tot el Pacífic. El sisme es va produir mar endins, a 125 quilòmetres de la ciutat de Sendai. Una enorme paret d'aigua va colpejar la costa i va arrossegar terra endins vaixells, cases cremant, cotxes, enderrocs i fins i tot alguns avions d'aeròdroms pròxims.»**

*El PAÍS, 12 de Març de 2011*

**Qüestió a)** Què són els terratrèmols, per què i com es produeixen?

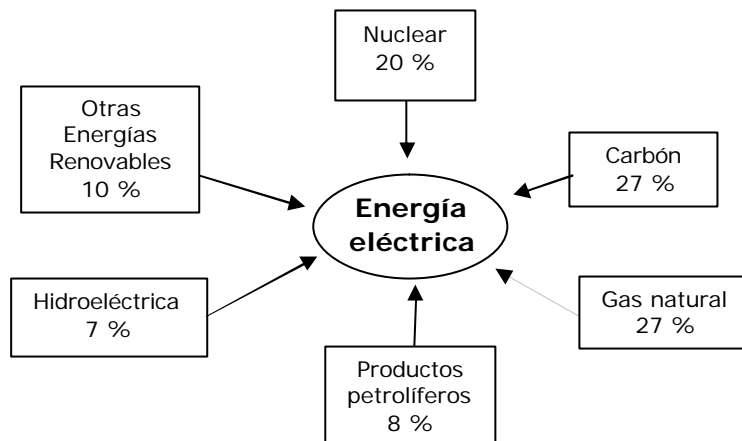
**Qüestió b)** Quina és la diferència entre la intensitat i la magnitud d'un terratrèmol?. Com es mesura cadascuna d'aquestes?.

**Qüestió c)** Què és un mapa de risc i per a què serveix? Conceptes de risc, perillositat i vulnerabilitat.

**Qüestió d)** El risc sísmic és un risc natural, però hi ha altres tipus de riscos que també poden produir danys greus. Feu un quadre amb els diferents tipus de riscos segons l'origen i poseu dos exemples de riscos derivats de cada tipus (no repetiu risc sísmic).

**FIGURES QUE CORRESPONEN A PREGUNTES DE LA PROVA**  
**FIGURAS QUE CORRESPONDEN A PREGUNTAS DE LA PRUEBA**

**FIGURA DE LA PREGUNTA A3**



**El gràfic representa les fonts d'on procedeix l'energia elèctrica que es consumeix a Espanya.**

El gráfico representa las fuentes de las que procede la energía eléctrica que se consume en España.

**Energia elèctrica:** Energía eléctrica

**Nuclear:** Nuclear

**Carbó:** Carbón

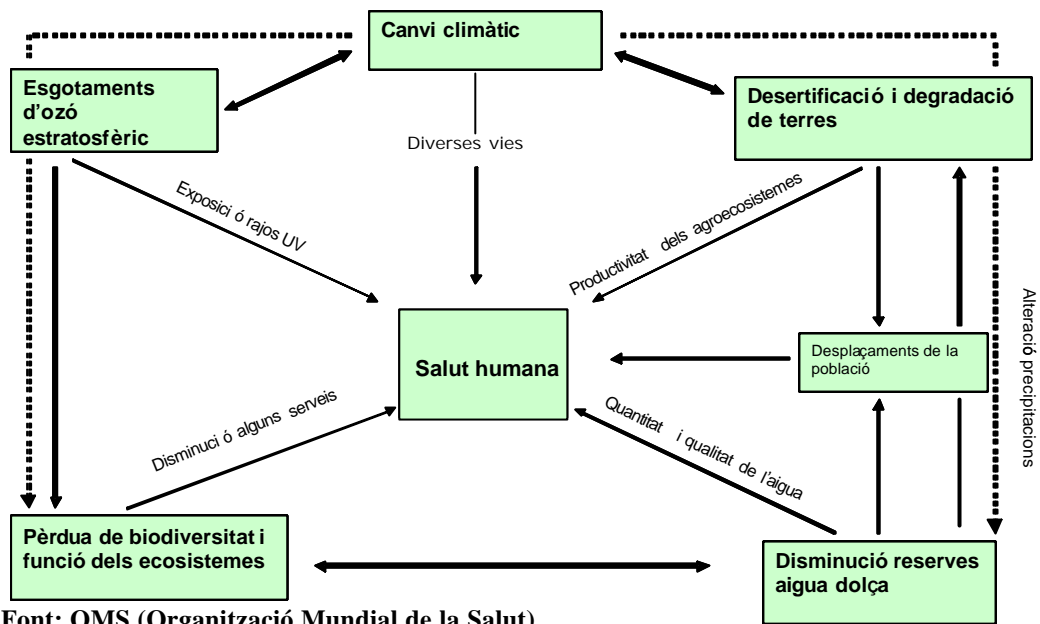
**Gas natural:** Gas natural

**Productes petrolífers:** Productos petrolíferos

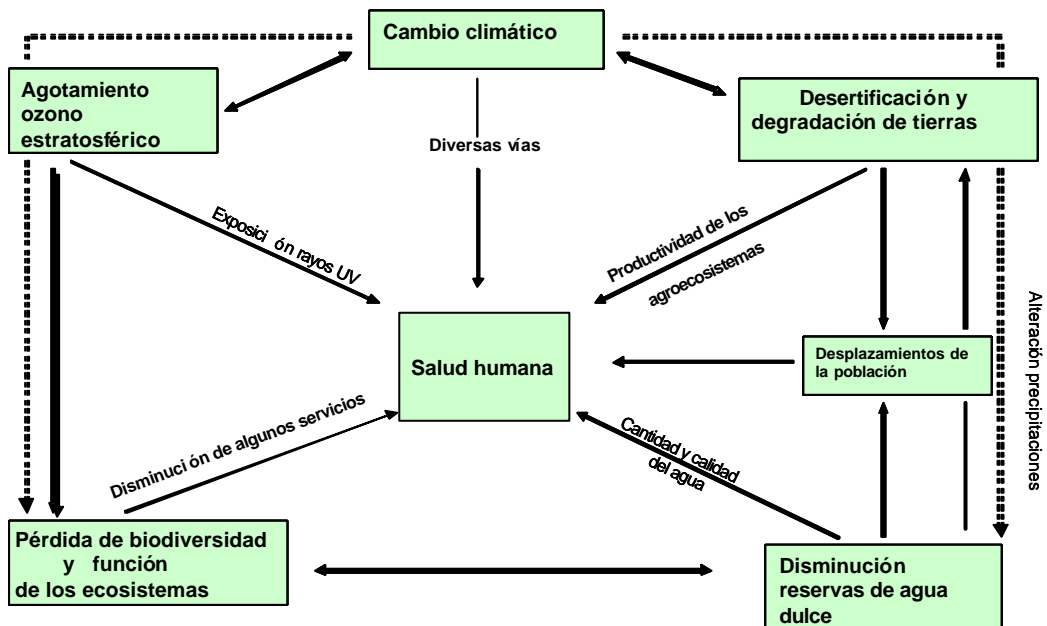
**Hidroelèctrica:** Hidroeléctrica

**Altres Energies Renovables:** Otras Energías Renovables.

FIGURA DE LA PREGUNTA B2



Font: OMS (Organització Mundial de la Salut)



Fuente: OMS (Organización Mundial de la Salud)