

PROVES D'ACCÉS A FACULTATS, ESCOLES TÈCNIQUES SUPERIORS I COL·LEGIS UNIVERSITARIS
PRUEBAS DE ACCESO A FACULTADES, ESCUELAS TÉCNICAS SUPERIORES Y COLEGIOS UNIVERSITARIOS

CONVOCATÒRIA DE JUNY 2008

CONVOCATORIA DE JUNIO 2008

MODALITAT DEL BATXILLERAT (LOGSE): **D'Arts**
MODALIDAD DEL BACHILLERATO (LOGSE): De Artes

IMPORTANT / IMPORTANTE

2n Exercici 2º Ejercicio	FONAMENTS DEL DISSENY FUNDAMENTOS DEL DISEÑO	Optativa Optativa	150 minuts 150 minutos
Barem: / Baremo: <u>L'exercici es valorarà sobre quatre.</u> El ejercicio se valorará sobre cuatro			
Observacions. L'alumne haurà de triar una de les opcions: A o B			
Observaciones. El alumno deberá escoger una de las opciones. A o B			

OPCIÓ A. PRIMERA PART

"Miss Blanche", cadira dissenyada per Shiro Kuramata.
Esta cadira ha sigut realitzada en resina acrílica de color clar amb roses roges de paper surant.
Si bé està elaborada amb materials poc corrents, és poètica la seua delicadesa.

Analitza el gènere de disseny, la seua estructura constituent i les seues dimensions formals i funcionals.

OPCIÓN A. PRIMERA PARTE

"Miss Blanche", silla diseñada por Shiro Kuramata.
Esta silla ha sido realizada en resina acrílica de color claro con rosas rojas de papel flotando.
Si bien está elaborada con materiales poco corrientes, es poética su delicadez.

Analiza el género de diseño, su estructura constituyente y sus dimensiones formales y funcionales.



PROVES D'ACCÉS A FACULTATS, ESCOLES TÈCNiques SUPERIORS I COL·LEGIS UNIVERSITARIS
PRUEBAS DE ACCESO A FACULTADES, ESCUELAS TÉCNICAS SUPERIORES Y COLEGIOS UNIVERSITARIOS

CONVOCATÒRIA DE **JUNY 2008**

CONVOCATORIA DE **JUNIO 2008**

MODALITAT DEL BATXILLERAT (LOGSE): D'Arts
MODALIDAD DEL BACHILLERATO (LOGSE): De Artes

IMPORTANT / IMPORTANTE

2n Exercici 2º Ejercicio	FONAMENTS DEL DISSENY FUNDAMENTOS DEL DISEÑO	Optativa Optativa	150 minuts 150 minutos
Barem: / Baremo: <u>L'exercici es valorarà sobre sis.</u> El ejercicio se valorará sobre seis			
Observacions. L'alumne haurà de triar una de les opcions: A o B			
Observaciones. El alumno deberá escoger una de las opciones. A o B			

OPCIÓ A. SEGONA PART

Disseny d'equipament.

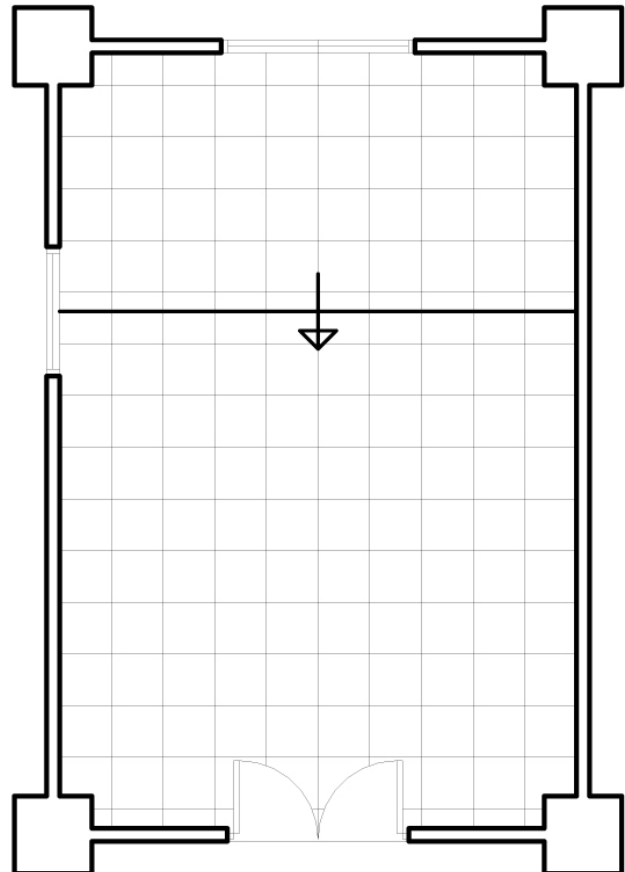
L'escenari proposat és un saló. Integreu en l'esmentat espai el mobiliari que es considere oportú. La quadrícula del sòl representa taulells de 50 x 50 cm. Dibuixeu els croquis de planta, alçat i perspectives que estimeu necessaris per a definir el vostre projecte a partir de la planta i la perspectiva adjuntes.

TÈCNICA I FORMAT LLIURE: podeu emprar o manipular, si ho estimeu oportú, qualsevol dels elements icònics que se us ofereixen o altres que inventeu vosaltres. Justifiqueu breument el vostre disseny indicant els fonaments de la composició i els criteris i recursos determinants en el procés de la seua configuració.

OPCIÓN A. SEGUNDA PARTE

Diseño de equipamiento. El escenario propuesto es un salón. Integra en dicho espacio el mobiliario que se considere oportuno. La cuadrícula del suelo representa baldosas de 50 x 50 cm. Dibuja los croquis de planta, alzado y perspectivas que estimes necesarios para definir tu proyecto a partir de la planta y la perspectiva adjuntas.

TÉCNICA Y FORMATO LIBRE. Puedes emplear y manipular libremente todas las representaciones que se te ofrecen u otros de tu invención. Justifica tu diseño e indica los principios y criterios determinantes de su configuración.



PROVES D'ACCÉS A FACULTATS, ESCOLES TÈCNiques SUPERIORS I COL·LEGIS UNIVERSITARIS
PRUEBAS DE ACCESO A FACULTADES, ESCUELAS TÉCNICAS SUPERIORES Y COLEGIOS UNIVERSITARIOS

CONVOCATÒRIA DE **JUNY 2008**

CONVOCATORIA DE **JUNIO 2008**

MODALITAT DEL BATXILLERAT (LOGSE):
MODALIDAD DEL BACHILLERATO (LOGSE):

D'Arts
De Artes

IMPORTANT / IMPORTANTE

2n Exercici 2º Ejercicio	FONAMENTS DEL DISSENY FUNDAMENTOS DEL DISEÑO	Optativa Optativa	150 minuts 150 minutos
Barem: / Baremo: <u>L'exercici es valorarà sobre quatre.</u> El ejercicio se valorará sobre cuatro			
Observacions. L'alumne haurà de triar una de les opcions: A o B			
Observaciones. El alumno deberá escoger una de las opciones. A o B			

OPCIÓ B. PRIMERA PART

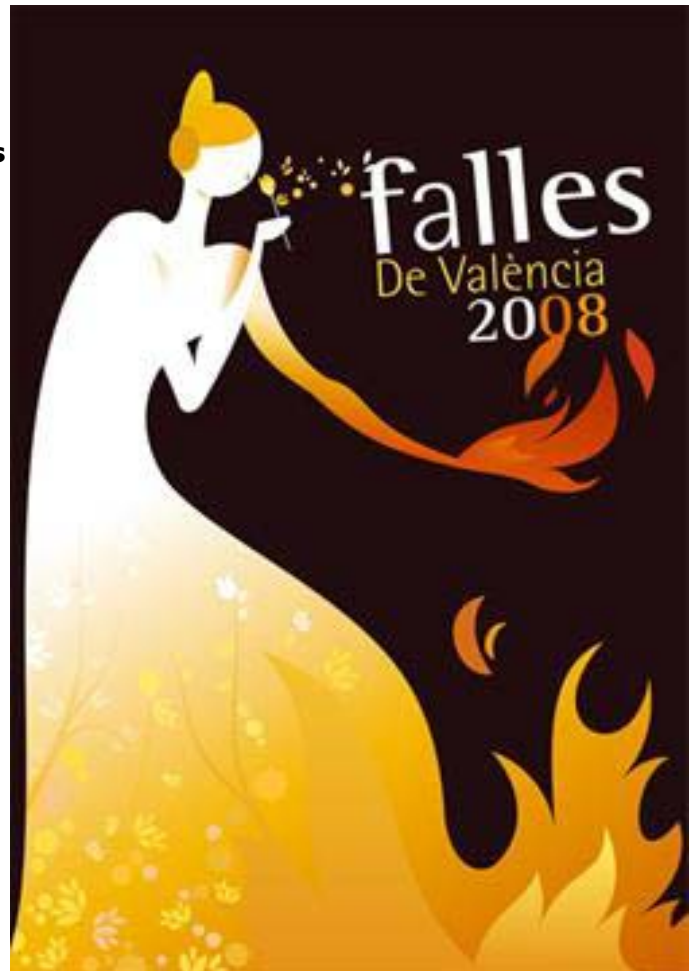
Cartell dissenyat per Borja Bonaque Alandí per a el Concurs de Cartells de Fallas 2008. Presentat davall el títol "Temps de flames".

Analitza el gènere de disseny, la seua estructura geomètrica i les seues dimensions formals i semàntiques.

OPCIÓN B. PRIMERA PARTE

Cartel diseñado por Borja Bonaque Alandí para el Concurso de Carteles de Fallas 2008. Presentado bajo el título "Temps de flames".

Analiza el género de diseño, su estructura geométrica y sus dimensiones formales y semánticas.



PROVES D'ACCÉS A FACULTATS, ESCOLES TÈCNiques SUPERIORS I COL·LEGIS UNIVERSITARIS
PRUEBAS DE ACCESO A FACULTADES, ESCUELAS TÉCNICAS SUPERIORES Y COLEGIOS UNIVERSITARIOS

CONVOCATÒRIA DE **JUNY 2008**

CONVOCATORIA DE **JUNIO 2008**

MODALITAT DEL BATXILLERAT (LOGSE):
MODALIDAD DEL BACHILLERATO (LOGSE):

D'Arts
De Artes

IMPORTANT / IMPORTANTE

2n Exercici 2º Ejercicio	FONAMENTS DEL DISSENY FUNDAMENTOS DEL DISEÑO	Optativa Optativa	150 minuts 150 minutos
Barem: / Baremo: <u>L'exercici es valorarà sobre sis.</u> El ejercicio se valorará sobre seis			
Observacions. L'alumne haurà de triar una de les opcions: A o B			
Observaciones. El alumno deberá escoger una de las opciones. A o B			

OPCIÓ B. SEGONA PART

Dissenya una sudadera com a part del Merchandising del Palau de les Arts Reina Sofia.

Contingut gràfic obligatori:

- **Text:** « Palau de les Arts Reina Sofia »
- **Logotip:** « Palau de les Arts Reina Sofia »
- **Imagotipo:** «Silueta Palau»

TÈCNICA LIBRE: pots emprar o manipular, si ho estimes oportú, qualsevol dels elements icònics que se t'ofereixen o altres de la teua invenció.

Se suggerix usar qualsevol dels colors proposats.

Justifica breument el teu disseny indicant els fonaments de la seua composició així com els criteris i recursos que han determinat el procés de la seua configuració.



OPCIÓN B. SEGUNDA PARTE

Diseña una sudadera como parte del Merchandising del Palau de les Arts Reina Sofia

Contenido gráfico obligatorio:

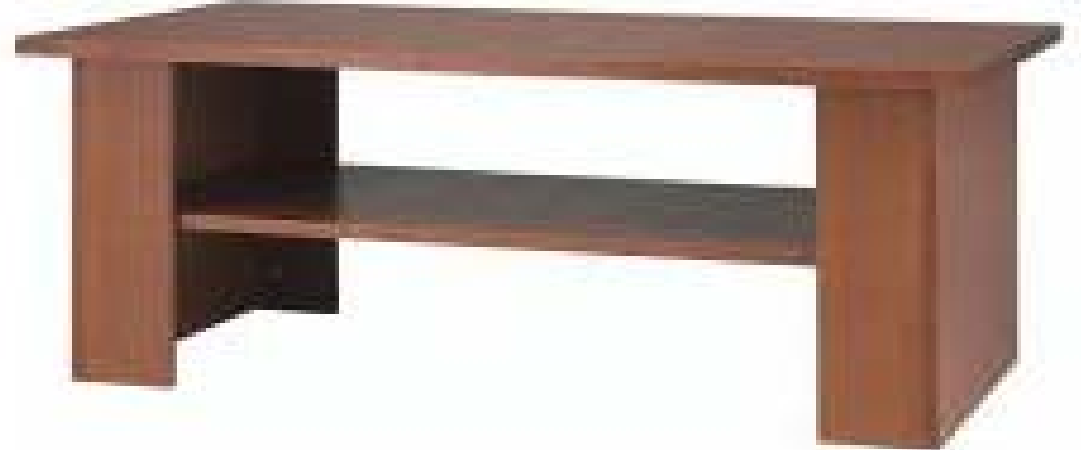
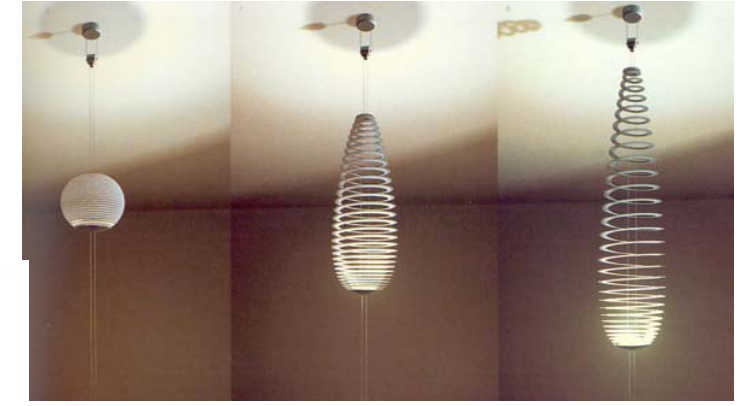
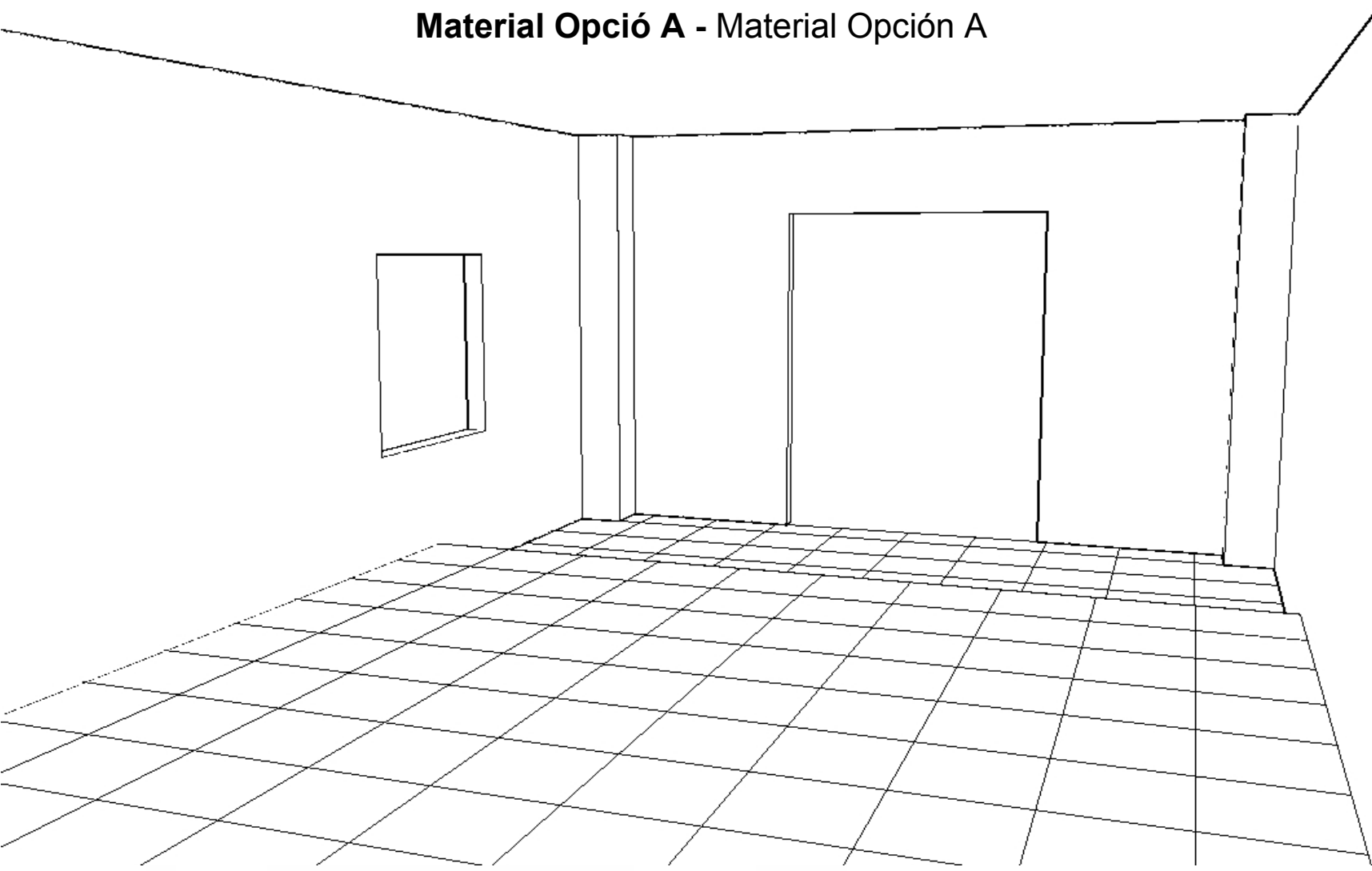
- **Texto:** « Palau de les Arts Reina Sofia »
- **Logotipo:** « Palau de les Arts Reina Sofia »
- **Imagotipo:** «Silueta Palau»

TÈCNICA LIBRE: puedes emplear o manipular, si lo estimas oportuno, cualquiera de los elementos icónicos que se te ofrecen u otros de tu invención.

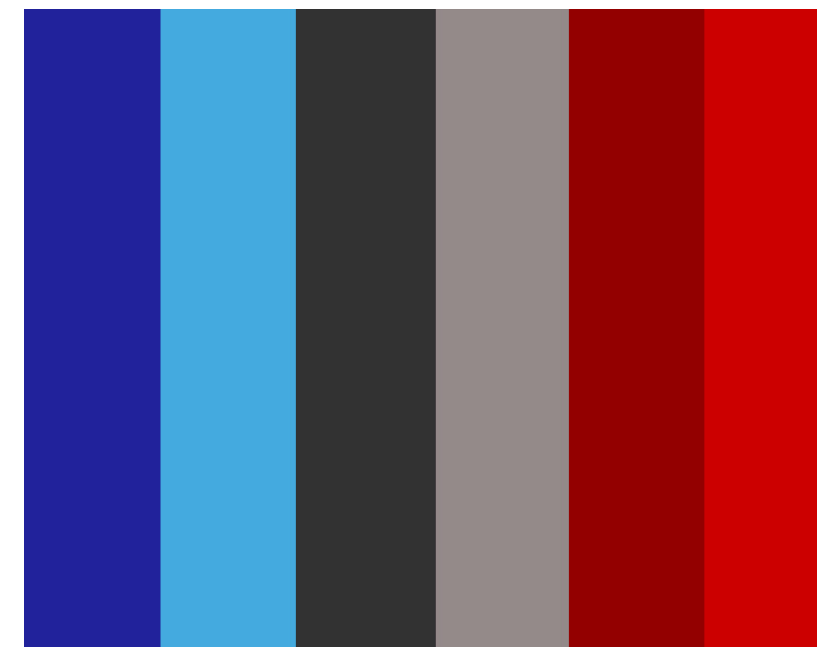
Se sugiere usar cualquiera de los colores propuestos.

Justifica brevemente tu diseño indicando los fundamentos de su composición así como los criterios y recursos que han determinado el proceso de su configuración.

Material Opción A - Material Opción A



Material Opció B - Material Opción B



VLC ■ VALENCIA

VLC ■ VALENCIA

VLC ■ VALENCIA