

PROVES D'ACCÉS A FACULTATS, ESCOLES TÈCNiques SUPERIORS I COL·LEGIS UNIVERSITARIS
PRUEBAS DE ACCESO A FACULTADES, ESCUELAS TÉCNICAS SUPERIORES Y COLEGIOS UNIVERSITARIOS

CONVOCATÒRIA DE **SETEMBRE 2007**

CONVOCATORIA DE **SEPTIEMBRE 2007**

MODALITAT DEL BATXILLERAT (LOGSE): D'Arts
MODALIDAD DEL BACHILLERATO (LOGSE): De Artes

IMPORTANT / IMPORTANTE

2n Exercici 2º. Ejercicio	TÈCNiques D'EXPRESSIÓ GRAFICOPLÀSTICA TÉCNICAS DE EXPRESIÓN GRÁFICO-PLÁSTICA	Optativa Optativa	150 minuts 150 minutos
-------------------------------------	---	-----------------------------	----------------------------------

Barem: / Baremo: El ejercicio se valorará sobre cuatro. **L'exercici es valorarà sobre quatre.**

Observaciones: El alumno deberá contestar a la Parte Teórica (Opción A u Opción B) y a la Parte Práctica (Opción A u Opción B)

Observacions: l'alumne haurà de contestar la part teòrica (opció A o opció B) i la part pràctica (opció A o opció B)

PARTE TEÓRICA
(OPCIÓN A)

AUGUST MACKE

“Jóvenes bañistas” (1913)

Óleo sobre lienzo, 100 x 80 cm.

PART TEÒRICA
(OPCIÓ A)

AUGUST MACKE

“Joves banyistes” (1913)

Oli sobre llenç, 100 x 80 cm



PROVES D'ACCÉS A FACULTATS, ESCOLES TÈCNiques SUPERIORS I COL·LEGIS UNIVERSITARIS
PRUEBAS DE ACCESO A FACULTADES, ESCUELAS TÉCNICAS SUPERIORES Y COLEGIOS UNIVERSITARIOS

CONVOCATÒRIA DE SETEMBRE 2007

CONVOCATORIA DE SEPTIEMBRE 2007

MODALITAT DEL BATXILLERAT (LOGSE):
MODALIDAD DEL BACHILLERATO (LOGSE):

D'Arts
De Artes

IMPORTANT / IMPORTANTE

2n Exercici 2º. Ejercicio	TÈCNiques D'EXPRESSIÓ GRAFICOPLÀSTICA TÉCNICAS DE EXPRESIÓN GRÁFICO-PLÁSTICA	Optativa Optativa	150 minuts 150 minutos
Barem: / Baremo: El ejercicio se valorará sobre seis. L'exercici es valorarà sobre sis.			
Observaciones: El alumno deberá contestar a la Parte Teórica (Opción A u Opción B) y a la Parte Práctica (Opción A u Opción B)			
Observacions: l'alumne haurà de contestar la part teòrica (opció A o opció B) i la part pràctica (opció A o opció B)			

PARTE PRÁCTICA (OPCIÓN A)
RAOUL DUFY
"La india"
Óleo sobre lienzo, 46 x 55 cm.

PART PRÀCTICA (OPCIÓ A)
RAOUL DUFY
"L'índia"
Oli sobre llenç, 46 x 55 cm



PROVES D'ACCÉS A FACULTATS, ESCOLES TÈCNiques SUPERIORS I COL·LEGIS UNIVERSITARIS
PRUEBAS DE ACCESO A FACULTADES, ESCUELAS TÉCNICAS SUPERIORES Y COLEGIOS UNIVERSITARIOS

CONVOCATÒRIA DE SETEMBRE 2007

CONVOCATORIA DE SEPTIEMBRE 2007

MODALITAT DEL BATXILLERAT (LOGSE): **D'Arts**
MODALIDAD DEL BACHILLERATO (LOGSE): **De Artes**

IMPORTANT / IMPORTANTE

2n Exercici 2º. Ejercicio	TÈCNiques D'EXPRESSIÓ GRAFICOPLÀSTICA TÉCNICAS DE EXPRESIÓN GRÁFICO-PLÁSTICA	Optativa Optativa	150 minuts 150 minutos
Barem: / Baremo: El ejercicio se valorará sobre cuatro. L'exercici es valorarà sobre quatre.			
Observaciones: El alumno deberá contestar a la Parte Teórica (Opción A u Opción B) y a la Parte Práctica (Opción A u Opción B)			
Observacions: l'alumne haurà de contestar la part teòrica (opció A o opció B) i la part pràctica (opció A o opció B)			

PARTE TEÓRICA (OPCIÓN B)

PICASSO.

Dos mujeres desnudas. 1920.

Pastel sobre papel.



PART TEÒRICA (OPCIÓ B)

PICASSO.

Dos dones nues. 1920.

Pastel sobre paper.

PROVES D'ACCÉS A FACULTATS, ESCOLES TÈCNiques SUPERIORS I COL·LEGIS UNIVERSITARIS
PRUEBAS DE ACCESO A FACULTADES, ESCUELAS TÉCNICAS SUPERIORES Y COLEGIOS UNIVERSITARIOS

CONVOCATÒRIA DE **SETEMBRE 2007**

CONVOCATORIA DE **SEPTIEMBRE 2007**

MODALITAT DEL BATXILLERAT (LOGSE):
 MODALIDAD DEL BACHILLERATO (LOGSE):

D'Arts
 De Artes

IMPORTANT / IMPORTANTE

2n Exercici 2º. Ejercicio	TÈCNiques D'EXPRESSIÓ GRAFICOPLÀSTICA TÉCNICAS DE EXPRESIÓN GRÁFICO-PLÁSTICA	Optativa Optativa	150 minuts 150 minutos
------------------------------	---	----------------------	----------------------------------

Barem: / Baremo: El ejercicio se valorará sobre seis. **L'exercici es valorarà sobre sis.**

Observaciones: El alumno deberá contestar a la Parte Teórica (Opción A u Opción B) y a la Parte Práctica (Opción A u Opción B)

Observacions: l'alumne haurà de contestar la part teòrica (opció A o opció B) i la part pràctica (opció A o opció B)

**PARTE
PRÁCTICA
(OPCIÓN B)**

EDGAR DEGAS

“Después del baño”
(Entre 1896-98)

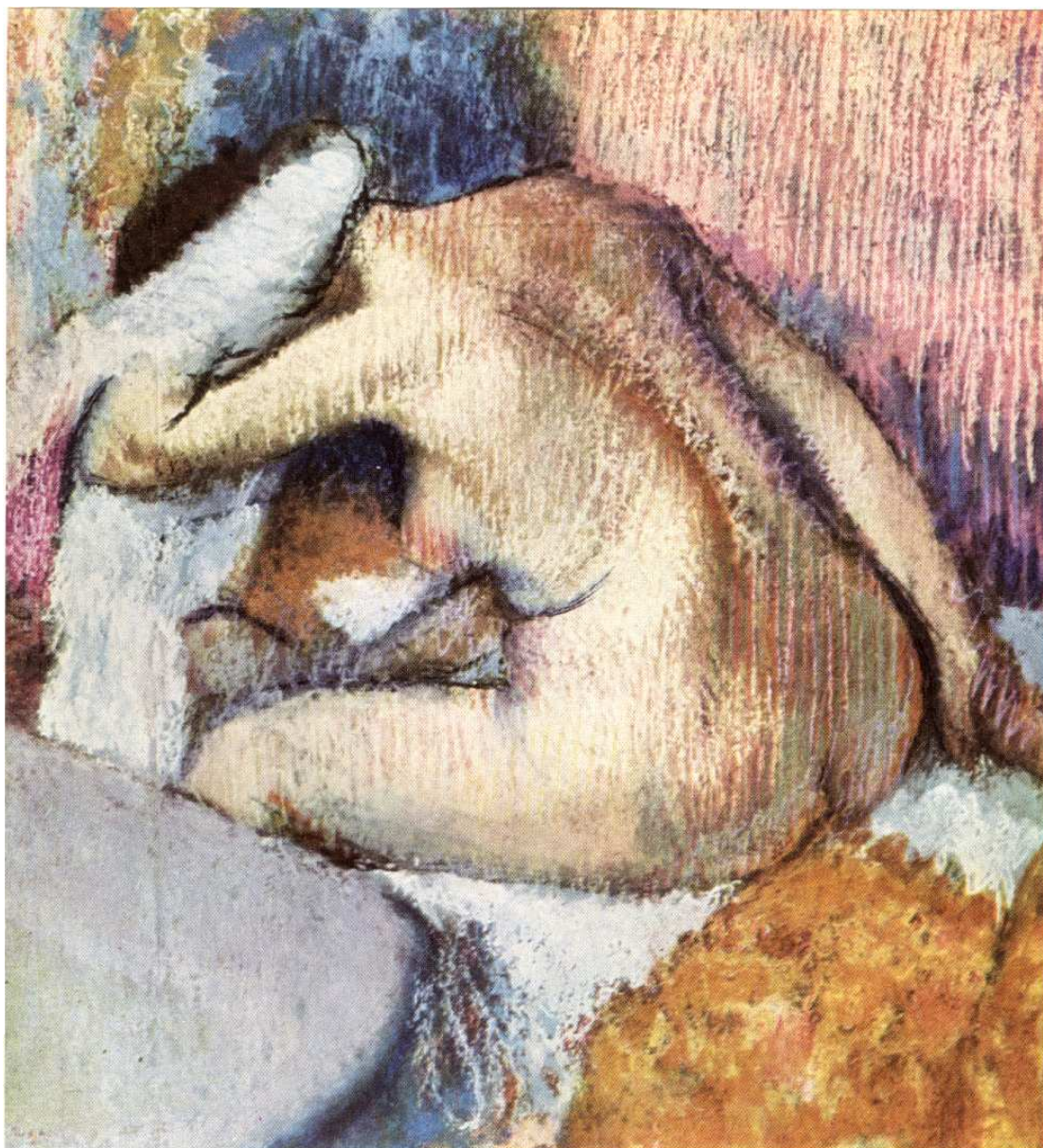
Pastel, 64 x 59 cm.

**PART PRÀCTICA
(OPCIÓ B)**

EDGAR DEGAS

“Després del bany”
(Entre 1896-98)

Pastel, 64 x 59 cm



PROVES D'ACCÉS A FACULTATS, ESCOLES TÈCNiques SUPERIORS I COL·LEGIS UNIVERSITARIS
PRUEBAS DE ACCESO A FACULTADES, ESCUELAS TÉCNICAS SUPERIORES Y COLEGIOS UNIVERSITARIOS

CONVOCATÒRIA DE **SETEMBRE 2007**

CONVOCATORIA DE **SEPTIEMBRE 2007**

MODALITAT DEL BATXILLERAT (LOGSE): D'Arts
MODALIDAD DEL BACHILLERATO (LOGSE): De Artes

IMPORTANT / IMPORTANTE

2n Exercici 2º. Ejercicio	TÈCNiques D'EXPRESSIÓ GRAFICOPLÀSTICA TÉCNICAS DE EXPRESIÓN GRÁFICO-PLÁSTICA	Optativa Optativa	150 minuts 150 minutos
-------------------------------------	--	-----------------------------	----------------------------------

Barem: / Baremo: _____

Observaciones: El alumno deberá contestar a la Parte Teórica (Opción A u Opción B) y a la Parte Práctica (Opción A u Opción B)

Observacions: l'alumne haurà de contestar la part teòrica (opció A o opció B) i la part pràctica (opció A o opció B)

PARTE TEÓRICA (OPCIÓN A)

- **Explica** en que consiste la técnica de la pintura al óleo: **Materiales, instrumentos, soportes y procesos de realización.**
- **Analiza** la composición y el valor expresivo de esta obra.

PART TEÒRICA (OPCIÓ A)

- **Expliqueu** en què consisteix la tècnica de la pintura a l'oli: **materials, instruments, suports i processos de realització.**
- **Analitzeu** la composició i el valor expressiu d'aquesta obra.



PARTE PRÁCTICA (OPCIÓN A)

CONTENIDO

- **Realiza** una interpretación/recreación de esta obra o de un fragmento de ella con una **técnica mixta. Realza la expresividad de los diferentes planos de color y forma, y los contrastes de luz y sombra.**

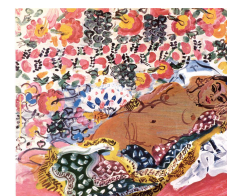
MATERIALES

- Ceras y otros materiales de libre elección..
- Papel DIN A4 o DIN A3

PART PRÀCTICA (OPCIÓ A)

CONTINGUT

- **Realitzeu** una interpretació/recreació d'aquesta obra o d'un fragment d'aquesta amb una **técnica mixta. Realceu l'expressivitat dels diferents plans de color i forma, i els contrastos de llum i ombra.**



MATERIALS

- Ceres i tinta xinesa en proporció lliure
- Paper DIN A4 o DIN A3

PROVES D'ACCÉS A FACULTATS, ESCOLES TÈCNiques SUPERIORS I COL·LEGIS UNIVERSITARIS
PRUEBAS DE ACCESO A FACULTADES, ESCUELAS TÉCNICAS SUPERIORES Y COLEGIOS UNIVERSITARIOS

CONVOCATÒRIA DE SETEMBRE 2007

CONVOCATORIA DE SEPTIEMBRE 2007

MODALITAT DEL BATXILLERAT (LOGSE):
 MODALIDAD DEL BACHILLERATO (LOGSE):

D'Arts
 De Artes

IMPORTANT / IMPORTANTE

2n Exercici 2º. Ejercicio	TÈCNiques D'EXPRESSIÓ GRAFICOPLÀSTICA TÉCNICAS DE EXPRESIÓN GRÁFICO-PLÁSTICA	Optativa Optativa	150 minuts 150 minutos
Barem: / Baremo: _____			
El alumno deberá contestar a la Parte Teórica (Opción A u Opción B) y a la Parte Práctica (Opción A u Opción B)			
Observacions: l'alumne haurà de contestar la part teòrica (opció A o opció B) i la part pràctica (opció A o opció B)			

PARTE TEÓRICA (OPCIÓN B)

- **Comenta** brevemente en que consisten las técnicas secas. Ideas generales.
- **Analiza** la obra teniendo en cuenta la técnica en que ha sido realizada, comenta brevemente la composición, el colorido, las texturas, etc., de la obra de Picasso.



PART TEÒRICA (OPCIÓ B)

- **Comenteu** breument en què consisteixen les tècniques seques. Idees generals.
- **Analitzeu** l'obra tenint en compte la tècnica en què ha sigut realitzada; comenteu breument la composició, el colorit, les textures, etc., de l'obra de Redon.

PARTE PRÁCTICA (OPCIÓN B)

CONTENIDO

- Realiza una interpretación/recreación de esta imagen o de un fragmento de ella con una **técnica mixta en la que intervengan las temperas y otros materiales de libre elección.**

MATERIALES

- **Temperas y otro u otros materiales en proporción libre.**
- Papel DIN A4 o DIN A3 a elegir.

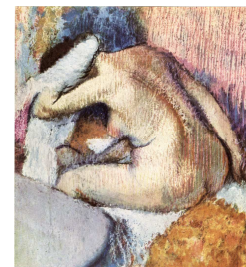
PART PRÀCTICA (OPCIÓ B)

CONTINGUT

- Realitzeu una interpretació/recreació d'aquesta imatge o d'un fragment d'aquesta amb una **tècnica mixta en què intervinguen les pintures al tremp i altres materials de lliure elecció.**

MATERIALS

- **Pintures al tremp i un altre o altres materials en proporció lliure**
- Paper DIN A4 o DIN A3 a elegir



PROVES D'ACCÉS A FACULTATS, ESCOLES TÈCNIQUES SUPERIORS I COL·LEGIS UNIVERSITARIS
PRUEBAS DE ACCESO A FACULTADES, ESCUELAS TÉCNICAS SUPERIORES Y COLEGIOS UNIVERSITARIOS