

PROVES D'ACCÉS A FACULTATS, ESCOLES TÈCNiques SUPERIORS I COL·LEGIS UNIVERSITARIS  
PRUEBAS DE ACCESO A FACULTADES, ESCUELAS TÉCNICAS SUPERIORES Y COLEGIOS UNIVERSITARIOS

CONVOCATÒRIA DE JUNY 2004

CONVOCATORIA DE JUNIO 2004

MODALITAT DEL BATXILLERAT (LOGSE): De Ciències de la Natura i de la Salut  
MODALIDAD DEL BACHILLERATO (LOGSE): De Ciencias de la Naturaleza y de la Salud

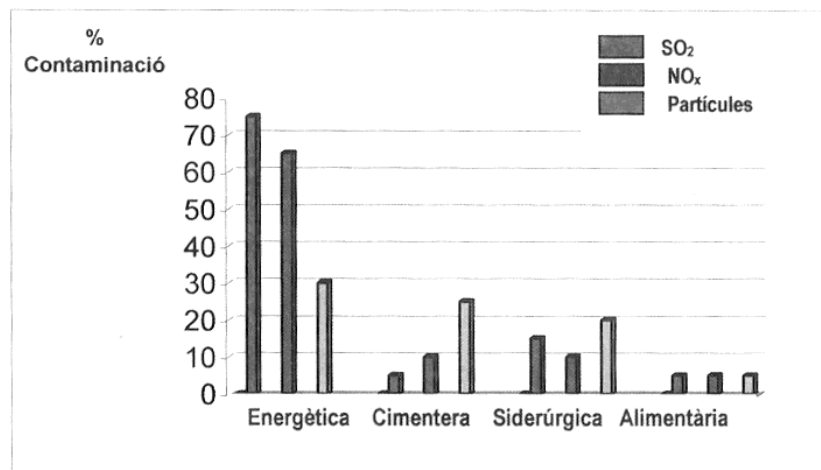
IMPORTANT / IMPORTANTE

2n Exercici 2º. Ejercicio	CIÈNCIES DE LA TERRA I MEDIAMBIENTALS CIENCIAS DE LA TIERRA I MEDIOAMBIENTALES	Optativa Optativa	90 minuts 90 minutos
------------------------------	---	----------------------	-------------------------

**Barem: / Baremo:** L'alumne ha d'escollir un dels dos exercicis proposats (EXERCICI A o B) i contestar totes les qüestions de les dues primeres preguntes de l'exercici triat. A més a més, ha d'escollir entre la pregunta 3 i la 3' i contestar-ne totes les qüestions. Cada pregunta s'ha de puntuar sobre 10 i el total s'ha de dividir entre tres.

EXERCICI A.

PREGUNTA 1. ELS IMPACTES AMBIENTALS. CONTAMINACIÓ ATMOSFÈRICA



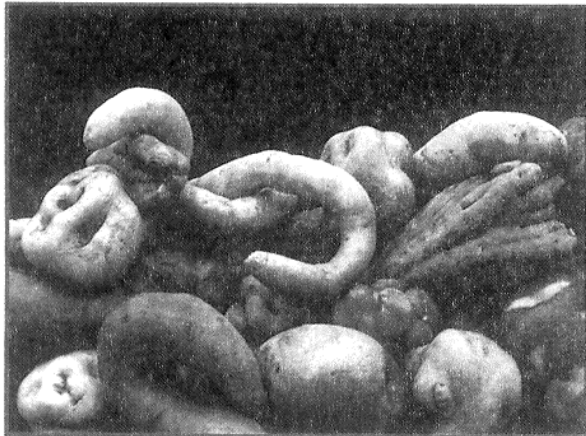
**Qüestió a.** Expliqueu quin tipus d'indústria és més contaminant i per què. A què hem d'atribuir les diferències en el grau de contaminació que produeixen?

**Qüestió b.** Quins efectes produeix l'increment d'aquests contaminants a l'atmosfera? Dels tres tipus de contaminants assenyalats, quin us pareix el més perjudicial i per què?

**Qüestió c.** Com definiríeu el concepte de *contaminació*? Com podem classificar els contaminants?

**Qüestió d.** A més dels contaminants atmosfèrics gasosos, esmenteu altres tipus de contaminants atmosfèrics no gasosos i expliqueu-ne un.

PROVES D'ACCÉS A FACULTATS, ESCOLES TÈCNiques SUPERIORS I COL-LEGIS UNIVERSITARIS  
PRUEBAS DE ACCESO A FACULTADES, ESCUELAS TÉCNICAS SUPERIORES Y COLEGIOS UNIVERSITARIOS  
PREGUNTA 2. DIVERSITAT BIOLÒGICA



Fotos: varietat de tubèrculs de patata i parella de pirangues

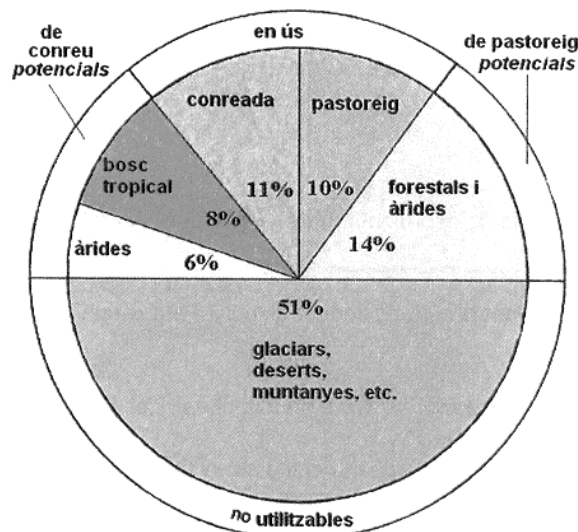
**Qüestió a.** Què enteneu per *diversitat biològica*? Distingiu entre diversitat i riquesa.

**Qüestió b.** Què entenem per *espècie*? Podríeu estimar el nombre d'espècies totals (vegetals i animals) del planeta, tot i que siga un risc valoratiu de sobreestimació o subestimació? Quin grup és el més nombrós en espècies animals amb molta diferència sobre la resta?

**Qüestió c.** Factors dels quals depèn la biodiversitat, és a dir, què està influïnt en el fet que, en qualsevol punt del planeta, trobem una diversitat alta o baixa?

**Qüestió d.** Esmenteu i comenteu alguns aspectes de la diversitat biològica que puguen mantenir relació amb el desenvolupament de l'activitat humana en el sentit de benefici.

PREGUNTA 3. RECURSOS ALIMENTARIS.



Classificació de les terres del món

**Qüestió a.** Comenteu el gràfic des d'un punt de vista general. Quins problemes ambientals podria representar el conreu *potencial* de més terres?

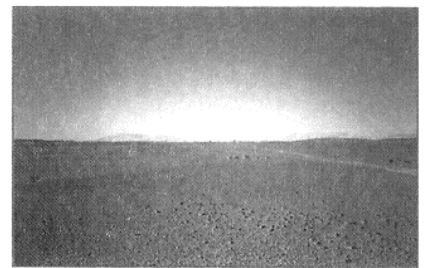
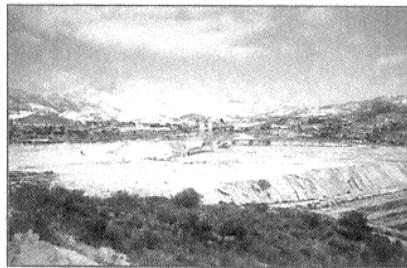
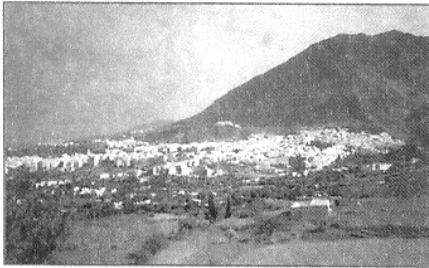
**Qüestió b.** Quins factors ambientals limitants presenta l'agricultura? Enumereu-los i comenteu-ne un.

**Qüestió c.** Esmenteu 5 conseqüències mediambientals de l'agricultura. Descriviu-ne una.

**Qüestió d.** Enumereu les fonts principals d'aliments de la Comunitat Valenciana.

PROVES D'ACCÉS A FACULTATS, ESCOLES TÈCNiques SUPERIORS I COL·LEGIS UNIVERSITARIS  
PRUEBAS DE ACCESO A FACULTADES, ESCUELAS TÉCNICAS SUPERIORES Y COLEGIOS UNIVERSITARIOS

PREGUNTA 3'. PAISATGE.



*No hem d'oblidar que les pertorbacions creen els paisatges, tot i que un dels primers signes d'un impacte ambiental és la modificació palesa i contundent d'un paisatge.*

**Qüestió a.** Quina definició podríeu donar per a *paisatge*? Quins elements més representatius podríeu destacar d'aquests tres paisatges que apareixen a les figures?

**Qüestió b.** Quins elements abiòtics i biòtics creieu que condicionen el valor d'un paisatge?

**Qüestió c.** Comenteu quins trets visuals podrien servir per caracteritzar un paisatge.

**Qüestió d.** Esmenteu almenys 4 impactes paisatgístics relacionats amb l'activitat humana i que resulten destacables. Comenteu per què en cada cas.

PROVES D'ACCÉS A FACULTATS, ESCOLES TÈCNiques SUPERIORS I COL·LEGIS UNIVERSITARIS  
PRUEBAS DE ACCESO A FACULTADES, ESCUELAS TÉCNICAS SUPERIORES Y COLEGIOS UNIVERSITARIOS

CONVOCATÒRIA DE JUNY 2004

CONVOCATORIA DE JUNIO 2004

MODALITAT DEL BATXILLERAT (LOGSE): De Ciències de la Natura i de la Salut  
MODALIDAD DEL BACHILLERATO (LOGSE): De Ciencias de la Naturaleza y de la Salud

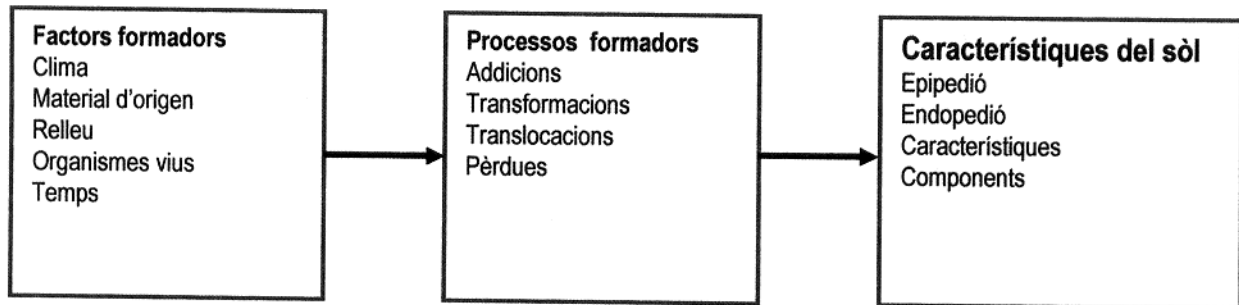
IMPORTANT / IMPORTANTE

2n Exercici 2º. Ejercicio	<b>CIÈNCIES DE LA TERRA I MEDIAMBIENTALS</b> CIENCIAS DE LA TIERRA I MEDIOAMBIENTALES	Optativa Optativa	90 minuts 90 minutos
------------------------------	--	----------------------	-------------------------

**Barem: / Baremo:** L'alumne ha d'escollir un dels dos exercicis proposats (EXERCICI A o B) i contestar totes les qüestions de les dues primeres preguntes de l'exercici triat. A més a més, ha d'escollir entre la pregunta 3 i la 3' i contestar-ne totes les qüestions. Cada pregunta s'ha de puntuar sobre 10 i el total s'ha de dividir entre tres.

EXERCICI B.

PREGUNTA 1. LES INTERFASES ENTRE LES CAPES TERRESTRES. EL SÒL.



**Qüestió a.** L'esquema global de formació del sòl es representa en la figura anterior. Doneu una definició de *sòl*. Interpreteu el significat de la successió:

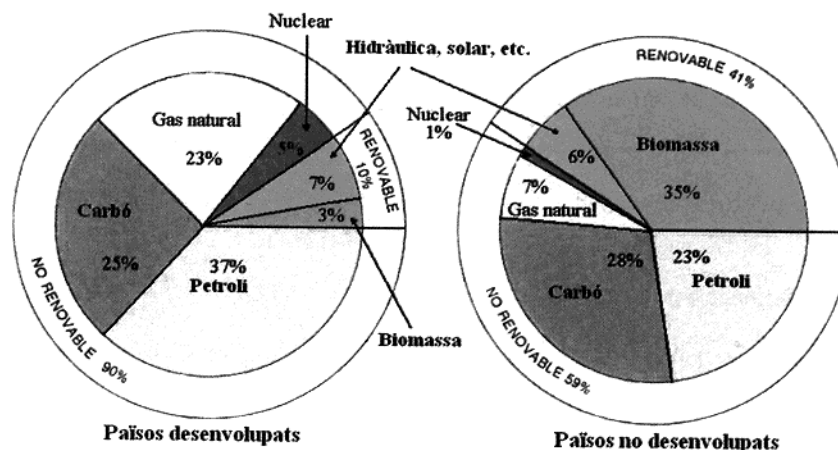
Factors formadors → Processos formadors → Característiques del sòl

**Qüestió b.** Les "Transformacions" que s'indiquen en l'esquema anterior poden ser de tipus físic, químic i biològic. Podríeu indicar un exemple de cada tipus? Comenteu-los breument.

**Qüestió c.** Indiqueu els components o constituents més importants del sòl. Comenteu breument les funcions de cada un d'aquests.

**Qüestió d.** *Textura i estructura* dels sòls, són components o característiques? Raoneu-ho i expliqueu molt breument el significat de tots dos conceptes.

PREGUNTA 2. ELS RECURSOS ENERGÈTICS.



PROVES D'ACCÉS A FACULTATS, ESCOLES TÈCNiques SUPERIORS I COL·LEGIS UNIVERSITARIS  
PRUEBAS DE ACCESO A FACULTADES, ESCUELAS TÉCNICAS SUPERIORES Y COLEGIOS UNIVERSITARIOS

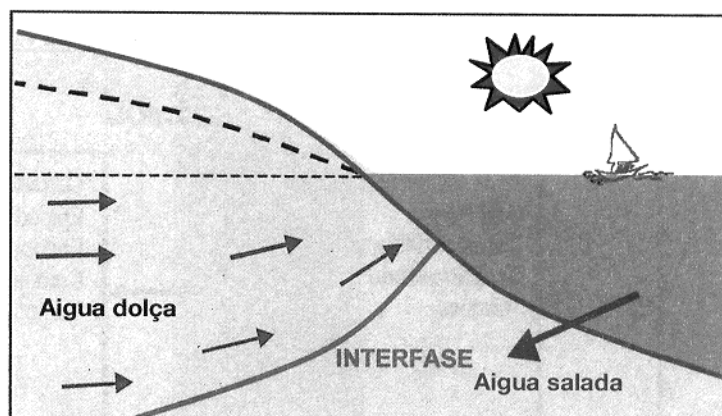
**Qüestió a.** Conceptes de: *energia, energia renovable, energia no renovable.*

**Qüestió b.** Comenteu els gràfics incidint especialment en les diferències entre països desenvolupats i no desenvolupats.

**Qüestió c.** Esmenteu 2 avantatges i 2 inconvenients de les energies renovables i no renovables.

**Qüestió d.** Descriviu les conseqüències de caràcter social i ambiental de l'esgotament dels combustibles fòssils.

**PREGUNTA 3. RECURSOS HÍDRICS.**



**Qüestió a.** A la vista del dibuix, expliqueu en què consisteix la *intrusió marina* com a procés natural.

**Qüestió b.** Comenteu les dues causes principals de la sobreexplotació dels aqüífers a la costa mediterrània.

**Qüestió c.** Expliqueu els diferents tipus de recursos hídrics.

**Qüestió d.** Feu un quadre dels usos del recurs natural *aigua*, i classifiqueu-los en els que en redueixen la quantitat i qualitat, i els que no ho fan i permeten fer-la servir per a altres usos.

**PREGUNTA 3'. CONSCIÈNCIA AMBIENTAL. EL PLA HIDROLÒGIC NACIONAL.**

*El Pla Hidrològic Nacional de 2001 estableix, entre altres actuacions, el transvasament d'aigua des del riu Ebre cap al corredor mediterrani, per pal·liar el dèficit hídric d'algunes àrees i, singularment, d'aqüífers costaners en els quals la demanda d'aigua sol ser molt elevada.*

**Qüestió a.** Quin risc essencial pot tenir un aqüífer costaner sotmés a explotació intensiva? Quines serien les conseqüències més importants?

**Qüestió b.** Quina podria ser la influència de detràure aigua de l'Ebre sobre el delta i desembocadura? Per què?

**Qüestió c.** La regulació d'aigües superficials requereix la construcció d'embassaments. Quines serien, a grans trets, les principals afeccions ambientals associades a la construcció d'embassaments?

**Qüestió d.** Quines condicions legals de tipus ambiental han de complir els transvasaments?



PROVES D'ACCÉS A FACULTATS, ESCOLES TÈCNiques SUPERIORS I COL·LEGIS UNIVERSITARIS  
PRUEBAS DE ACCESO A FACULTADES, ESCUELAS TÉCNICAS SUPERIORES Y COLEGIOS UNIVERSITARIOS

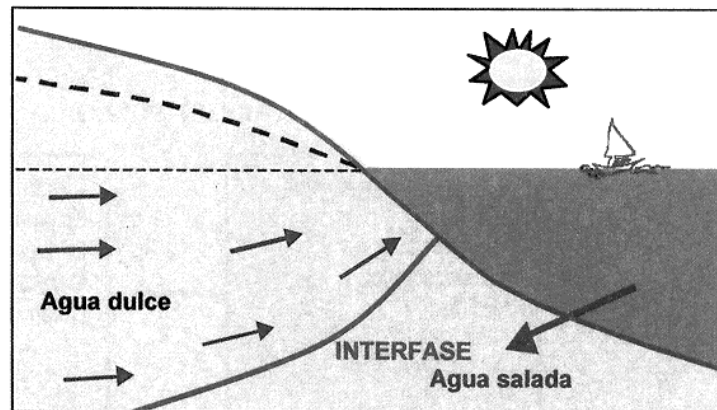
**Cuestión a.** Conceptos de: energía, energía renovable, energía no renovable.

**Cuestión b.** Comente los gráficos haciendo especial incidencia en las diferencias entre países desarrollados y no desarrollados.

**Cuestión c.** Cite 2 ventajas y 2 inconvenientes de las energías renovables y no renovables.

**Cuestión d.** Describa las consecuencias a nivel social y ambiental del agotamiento de los combustibles fósiles.

**PREGUNTA 3. RECURSOS HÍDRICOS.**



**Cuestión a)** A la vista del dibujo explique en qué consiste la “intrusión marina” como proceso natural

**Cuestión b)** Comente las dos causas principales de la sobreexplotación de los acuíferos en la costa mediterránea

**Cuestión c)** Explique los diferentes tipos de recursos hídricos

**Cuestión d)** Haga un cuadro de los usos del recurso natural agua, clasificándolos en aquellos que reducen su cantidad y calidad, y en los que no ocurre esto y permiten utilizarla para otros usos.

**PREGUNTA 3'. CONCIENCIA AMBIENTAL. EL PLAN HIDROLÓGICO NACIONAL.**

*El Plan Hidrológico Nacional de 2001 prevé, entre otras actuaciones, el trasvase de agua desde el río Ebro hacia el corredor mediterráneo, para paliar el déficit hídrico de algunas áreas y, singularmente, de acuíferos costeros en los que la demanda de agua suele ser muy elevada.*

**Cuestión a.** ¿Qué riesgo esencial puede tener un acuífero costero sometido a explotación intensiva?. ¿Cuáles serían las consecuencias más importantes?

**Cuestión b.** ¿Cuál podría ser la influencia de extraer agua del Ebro sobre el delta y desembocadura?. ¿Por qué?

**Cuestión c.** La regulación de aguas superficiales requiere la construcción de embalses, ¿Cuáles serían, a grandes rasgos, las principales afecciones ambientales asociadas a la construcción de embalses?

**Cuestión d.** ¿Qué condiciones legales de tipo ambiental han de cumplir los trasvases?.