

PROVES D'ACCÉS A FACULTATS, ESCOLES TÈCNIQUES SUPERIORS I COL·LEGIS UNIVERSITARIS  
PRUEBAS DE ACCESO A FACULTADES, ESCUELAS TÉCNICAS Y COLEGIOS UNIVERSITARIOS

CONVOCATÒRIA DE \_\_\_\_\_ 2004 CONVOCATORIA DE \_\_\_\_\_ 2004

MODALITAT DEL BACHILLERAT (LOGSE): D'Arts  
MODALIDAD DEL BACHILLERATO (LOGSE): De Artes

IMPORTANT / IMPORTANTE

2n Exercici 2º Ejercicio	<b>FONAMENTS DEL DISSENY</b> FUNDAMENTOS DEL DISEÑO	Optativa Optativa	150 minuts 150 minutos
<b>Barem: / Baremo:</b> L'exercici es valorarà sobre sis El ejercicio se valorará sobre seis			
<b>Observacions: L'alumne haurà de triar una de les opcions: A o B</b>			
Observaciones: El alumno deberá escoger una de las opciones: A o B			

**OPCIÓ A SEGONA PART**

Dissenyeu l'esbòs d'un cartell per fer publicitat de la EcoFira 2004 que tindrà lloc a València del 20 fins al 22 d' Octubre de 2004.

Contingut gràfic obligatori:

- Text: «EcoFira.» «Creiximent sostenible.» «Negoci Mediambiental.»
- Logotips: EcoFira. Feria de Valencia.

FORMAT: rectangle de 160 x 258 mm.

**TÈCNICA LLIURE:** podeu emprar o manipular, si ho estimeu oportú, qualsevol dels elements icònics que se us ofereixen o altres de la vostra invenció. Justifiqueu breument el vostre disseny indicant els fonaments de la composició i els criteris i recursos determinants en el procés de la seua configuració.

**OPCIÓN A. SEGUNDA PARTE**

Diseña el boceto de un cartel para publicitar la EcoFira 2004 que se celebrará en Valencia del 20 al 22 de Octubre de 2004.

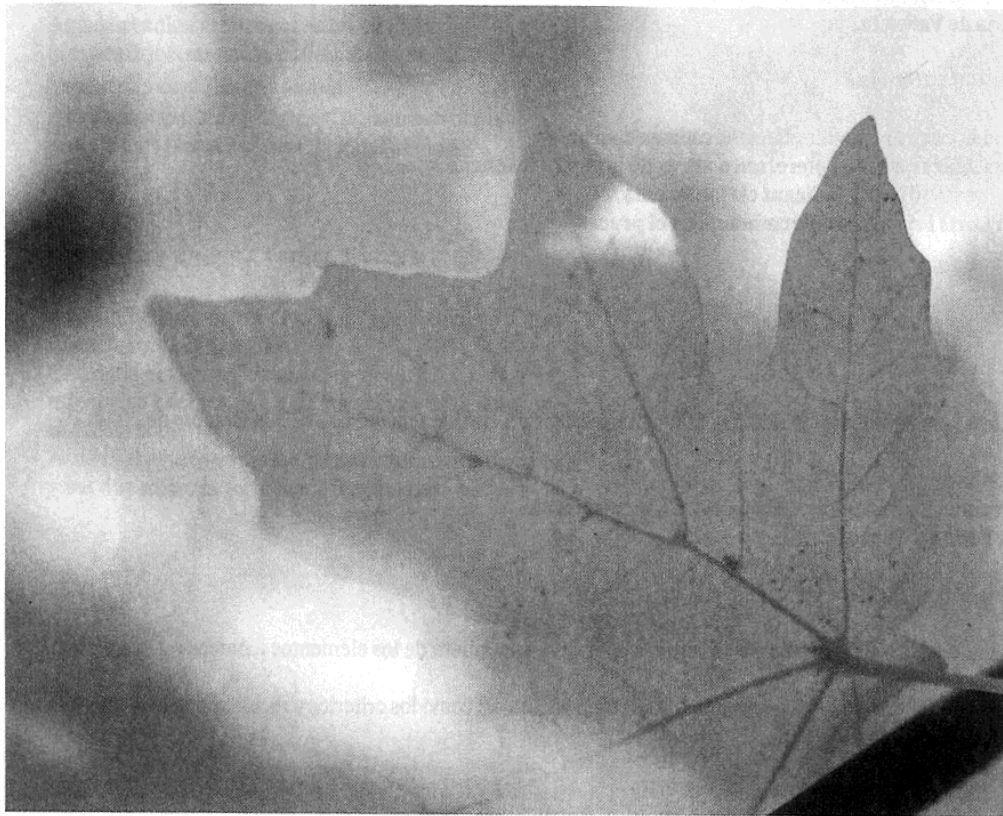
Contenido gráfico obligatorio:

- Texto: «EcoFira.» «Crecimiento Sostenible.» «Negocio Medioambiental.»
- Logotipos de: EcoFira. Feria de Valencia.

FORMATO: rectángulo de 160 x 258mm

**TÉCNICA LIBRE:** puedes emplear o manipular, si lo estimas oportuno, cualquiera de los elementos icónicos que se te ofrecen u otros de tu invención. Justifica brevemente tu diseño indicando los fundamentos de su composición así como los criterios y recursos que han determinado el proceso de su configuración.

**OPCIÓ A. SEGONA PART**  
**OPCIÓN A. SEGUNDA PARTE**



**FERIA**  
**VALENCIA**

 **ECOFIRA 04**  
6ª edición  
6th event  
FERIA DE MEDIO AMBIENTE DEL MEDITERRANEO  
VALENCIA 20 AL 22 OCTUBRE

OPCIÓN A. SEGONA PART  
OPCIÓN A. SEGUNDA PARTE



PROVES D'ACCÉS A FACULTATS, ESCOLES TÈCNIQUES SUPERIORS I COL·LEGIS UNIVERSITARIS  
PRUEBAS DE ACCESO A FACULTADES, ESCUELAS TÉCNICAS Y COLEGIOS UNIVERSITARIOS

CONVOCATÒRIA DE JUNY 2004

CONVOCATORIA DE

JUNIO 2004

MODALITAT DEL BATXILLERAT (LOGSE): D'Arts

MODALIDAD DEL BACHILLERATO (LOGSE): De Artes

IMPORTANT / IMPORTANTE

2n Exercici 2º Ejercicio	FONAMENTS DEL DISSENY FUNDAMENTOS DEL DISEÑO	Optativa Optativa	150 minuts 150 minutos
Barem: / Baremo:		L'exercici es valorarà sobre sis	El ejercicio se valorará sobre seis
Observacions: L'alumne haurà de triar una de les opcions: A o B			
Observaciones: El alumno deberá escoger una de las opciones: A o B			

OPCIÓ A. PRIMERA PART.

El seient Binaria és un disseny de Jordi Badia i Otto Canalda per a la firma Oken.

Aquesta cadira realitzada en acer i materials plàstics injectats és el resultat de les noves tendències en el disseny actual.

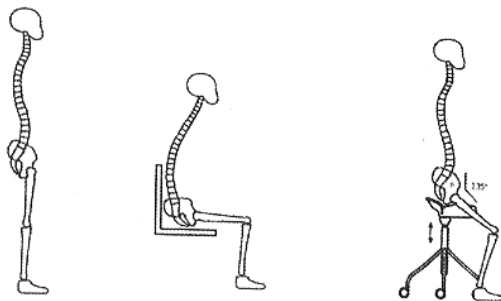
Analitza el gènere de disseny, la seua estructura constituent i les seues dimensions formals i funcionals.

OPCIONA. PRIMERA PARTE.

La silla Binaria es un diseño de Jordi Badia y Otto Canalda para la firma Oken.

Esta silla realizada en acero y materiales plásticos inyectados es el resultado de las nuevas tendencias en el diseño actual.

Analiza el género de diseño, su estructura constituyente y sus dimensiones formales y funcionales.



PROVES D'ACCÉS A FACULTATS, ESCOLES TÈCNiques SUPERIORS I COL·LEGIS UNIVERSITARIS  
PRUEBAS DE ACCESO A FACULTADES, ESCUELAS TÉCNICAS Y COLEGIOS UNIVERSITARIOS

CONVOCATÒRIA DE \_\_\_\_\_ 2004 CONVOCATORIA DE \_\_\_\_\_ 2004

MODALITAT DEL BACHILLERAT (LOGSE): D'Arts  
MODALIDAD DEL BACHILLERATO (LOGSE): De Artes

IMPORTANT / IMPORTANTE

2n Exercici 2º Ejercicio	FONAMENTS DEL DISSENY FUNDAMENTOS DEL DISEÑO	Optativa Optativa	150 minuts 150 minutos
<b>Barem: / Baremo:</b> L'exercici es valorarà sobre quatre El ejercicio se valorará sobre cuatro			
<b>Observacions: L'alumne haurà de triar una de les opcions: A o B</b>			
Observaciones: El alumno deberá escoger una de las opciones: A o B			

OPCIÓ B. SEGONA PART

Donat el següent mobiliari, integreu els elements en la planta que se us proposa, situant-hi els possibles punts d'il·luminació, tant en el que es refereix a l'enllumenat general com a l'ús d'enllumenat localitzat. Dibuixeu la vostra distribució en la perspectiva adjunta.

Tècnica i format lliures. Podeu emprar i manipular lliurement totes les representacions que se us ofereixen. Justifiqueu breument el vostre disseny indicant els principis i criteris més determinants de la seua configuració.

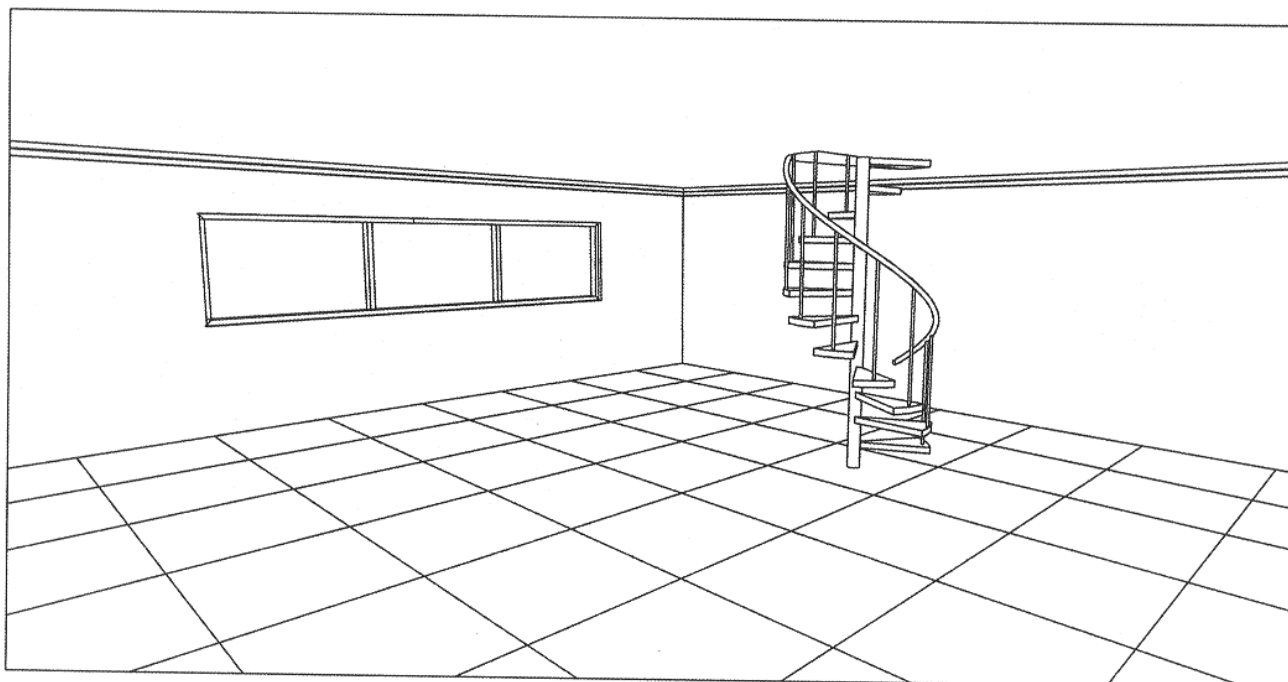
Dimensiones de la reixeta del paviment: 50 x 50 cm.

OPCION B. SEGUNDA PARTE

Dado el siguiente mobiliario integra los elementos en la planta propuesta, ubicando los posibles puntos de iluminación tanto en lo referente como al alumbrado general como al uso de alumbrado localizado. Dibuja tu distribución en la perspectiva adjunta.

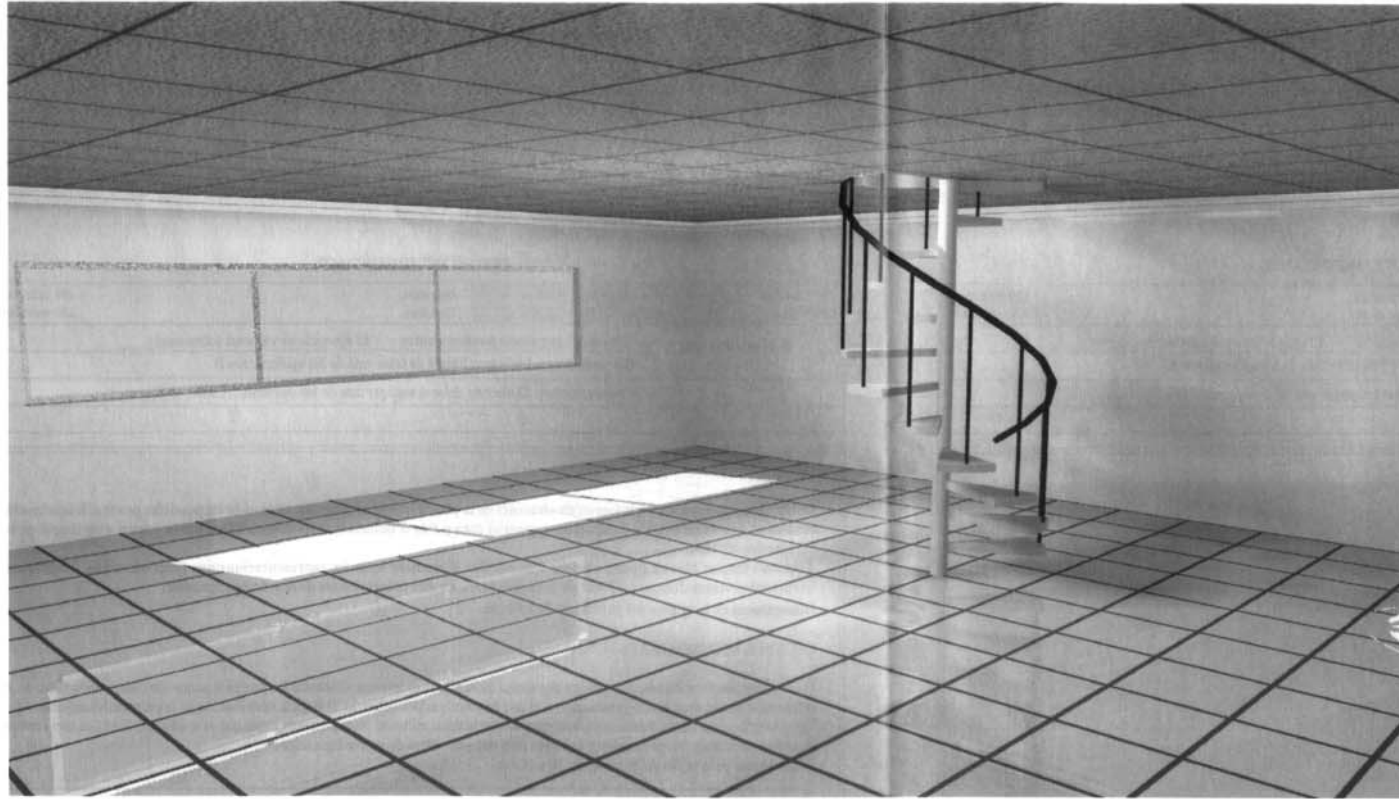
Técnica y formato libres. Puedes emplear y manipular libremente todas las representaciones que se te ofrecen. Justifica brevemente tu diseño indicando los principios y criterios más determinantes de su configuración.

Dimensiones de la rejilla del pavimento: 50 x 50 cm.





OPCIÓ B. SEGONA PART  
OPCIÓN B. SEGUNDA PARTE



OPCIÓ B. SEGONA PART  
OPCIÓN B. SEGUNDA PARTE

