



**UNIVERSITAT
JAUME·I**

Instruccions per a instal·lar el SPSS (Llicència UJI)

Versió 17.0

www.si.uji.es
adm-si@uji.es

Decembre 2008

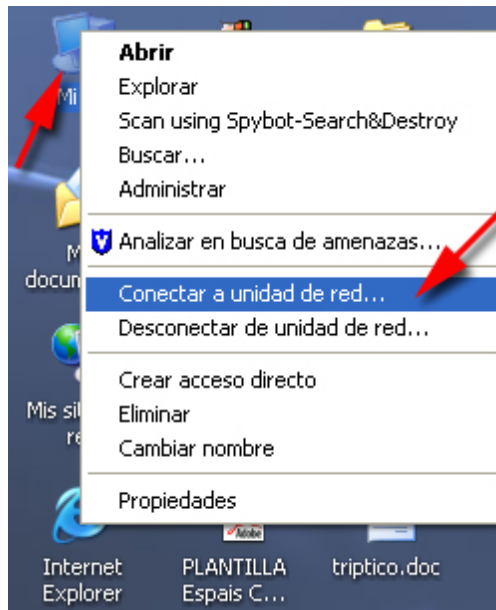
Noves característiques sobre la versió 16. Més informació a la web: www.spss.com/es/spss

NOTA: Es recomana que abans d'instal·lar la versió 17.0, s'eliminen del sistema **TOTES** les versions. Si no es realitza aquesta operació causarà errors a l'instal·lació.

En aquesta versió no cal introduir cap número de sèrie

Per a començar amb les instal·lació del SPSS la primera cosa que cal realitzar és connectar-se amb la unitat de xarxa on es troba la instal·lació.

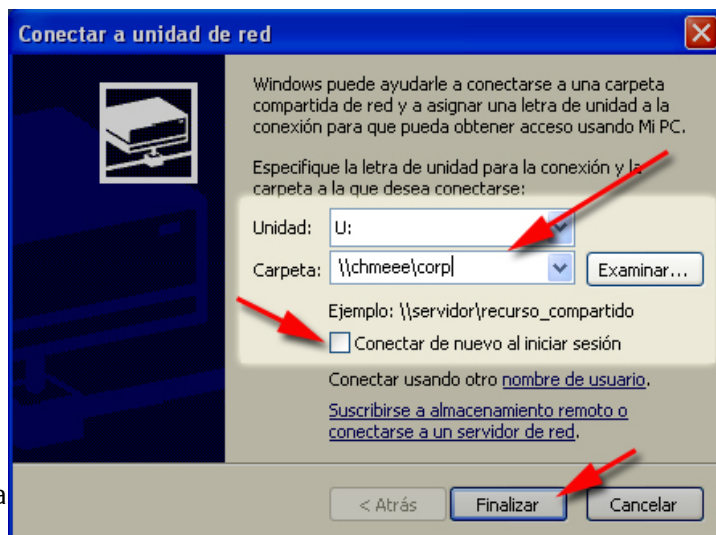
Per a això hem de fer clic sobre la icona de 'Mi PC' i amb el botó dret del ratolí triar 'Conectarse a unidad de red'.



Per a muntar la unitat en xarxa cal introduir la informació següent:

Unitat: (deixar la lletra que apareix per defecte)
Carpeta: \\chmeee\corp

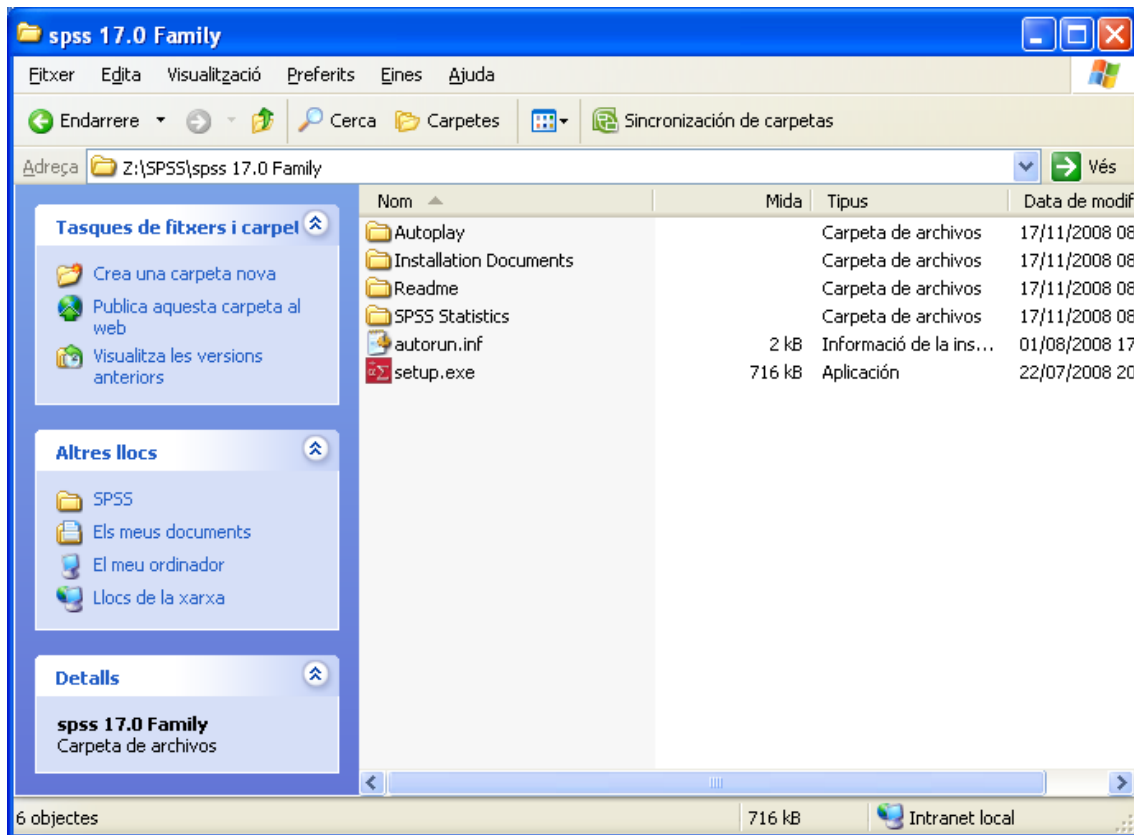
No cal marcar la casella 'Conectarse de nuevo al iniciar sesión'. Després pulsar 'Finalizar'.



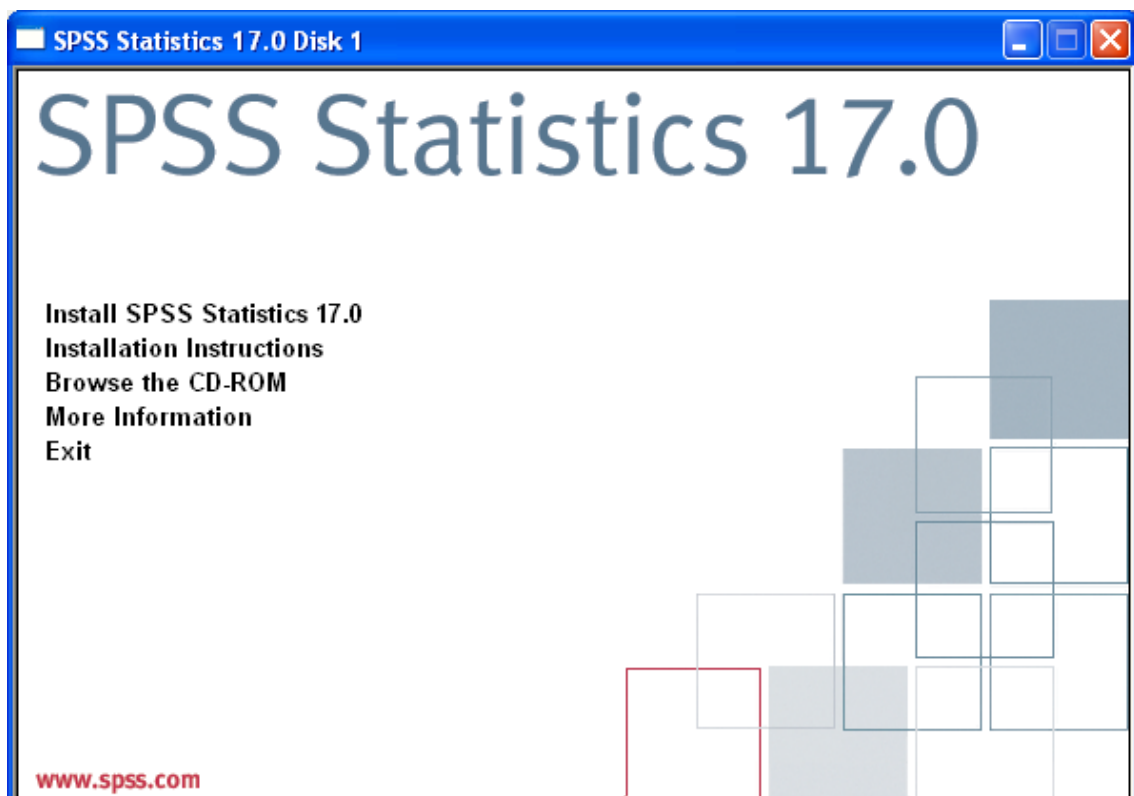
Una vegada
unitat

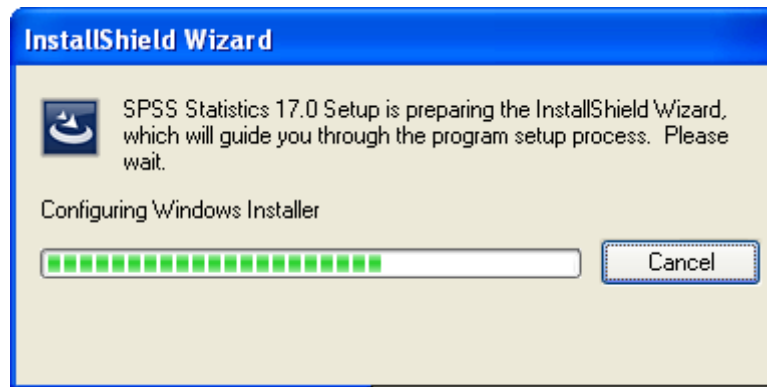
muntada la
corresponent,

en el directori 'SPSS 17.0 Family' buscar l'arxiu executable de l'aplicació 'setup.exe'.



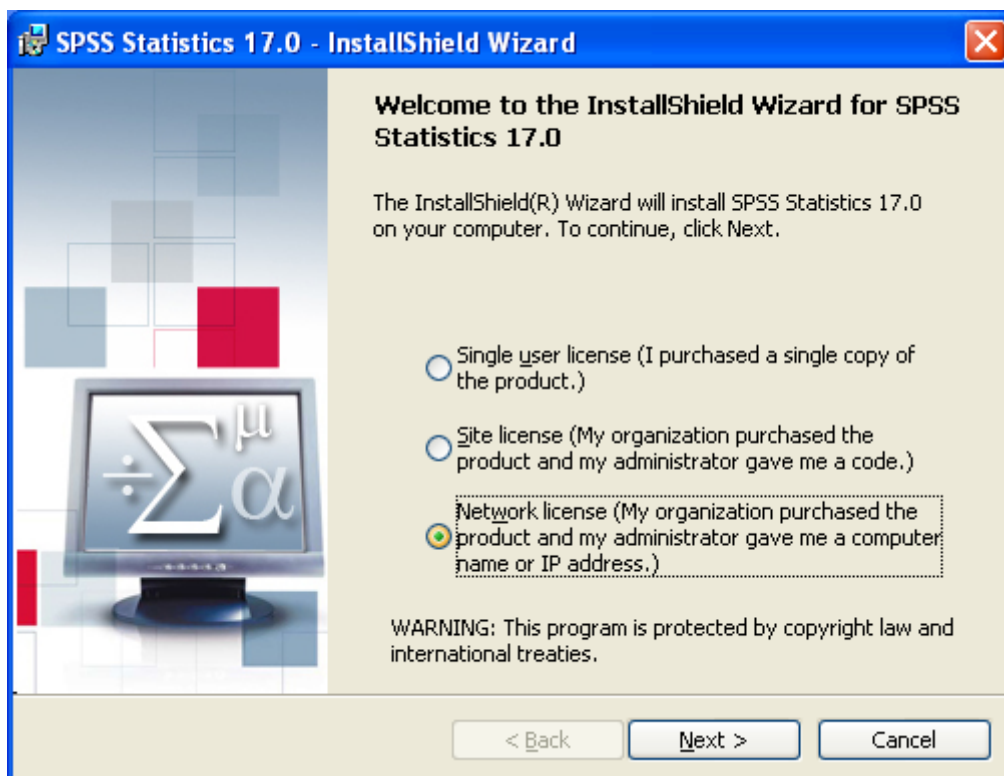
Executar-lo i començarà la instal·lació del SPSS. Cal polsar sobre 'Instal·lar SPSS 17.0' com s'indica en la imatge següent:



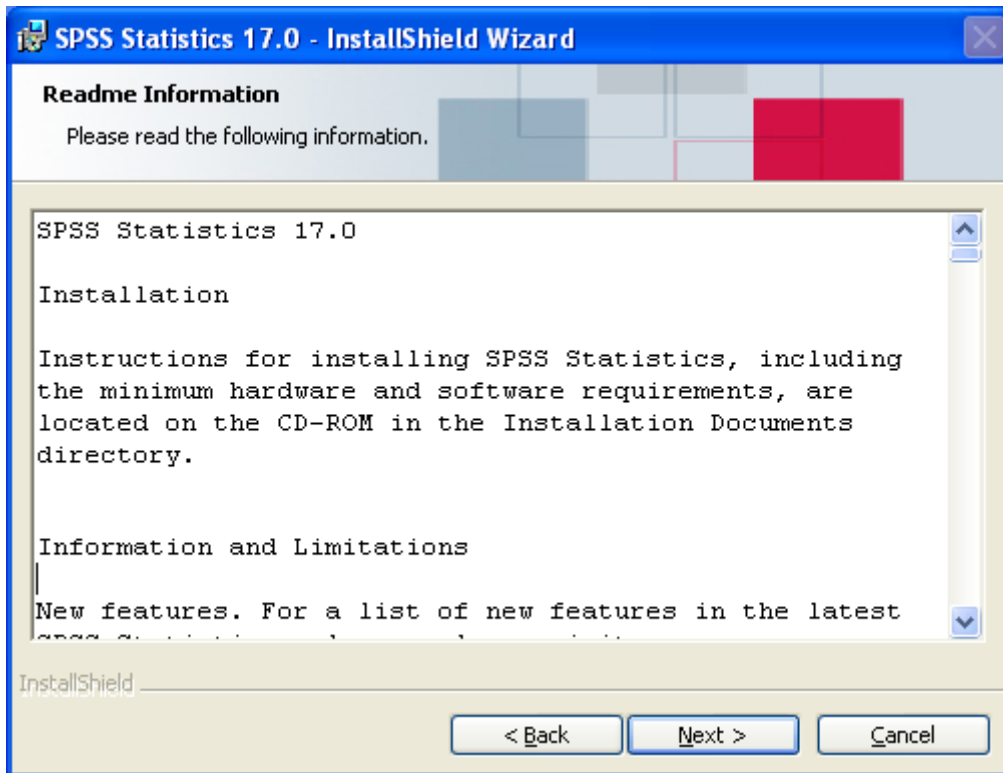


NOTA: El programa fa la instal·lació en anglés però una vegada acabada, es permet canviar a l'idioma espanyol.

En la finestra de benvinguda cal marcar la casella amb la llicència que ens interessa instal·lar, en el nostre cas cal marcar '**Lic. De Red' (Network licence)** i pulsar '**Siguiente>**'.



En la pantalla on s'expliquen les condicions d'ús del programari, polsar '*Siguiente*>'

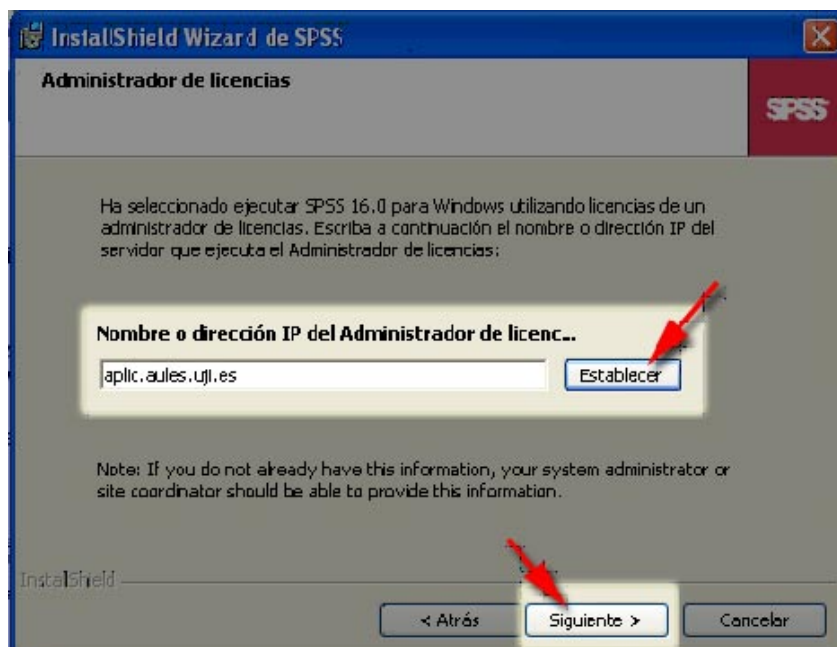


Administrador de licències. En aquesta pantalla cal introduir el nom de la màquina on s'executa l'aplicació.

Nom adreça IP: aplic.aules.uji.es

Una vegada introduït en nom cal polsar el botó '*Establecer*' per a llançar una comprovació. Una vegada acabada, s'activarà el botó '*Siguiente*>'

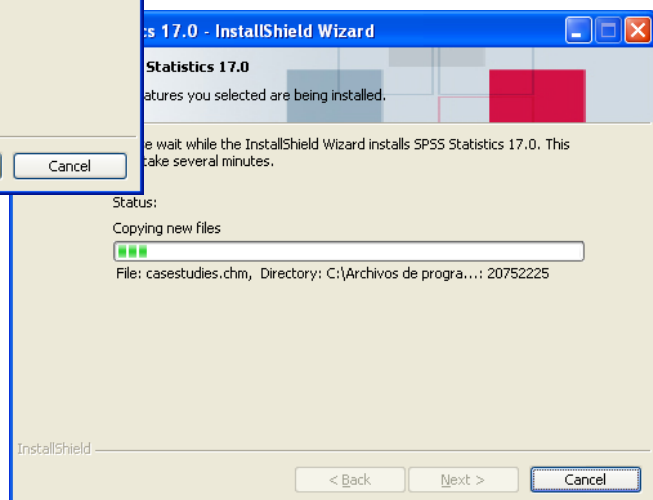
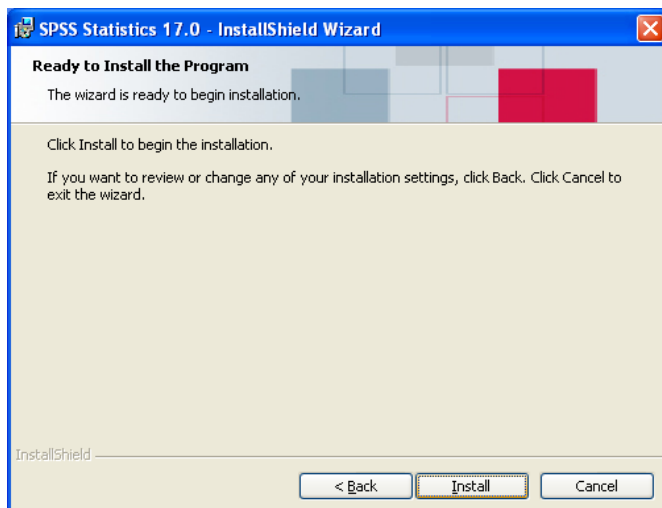
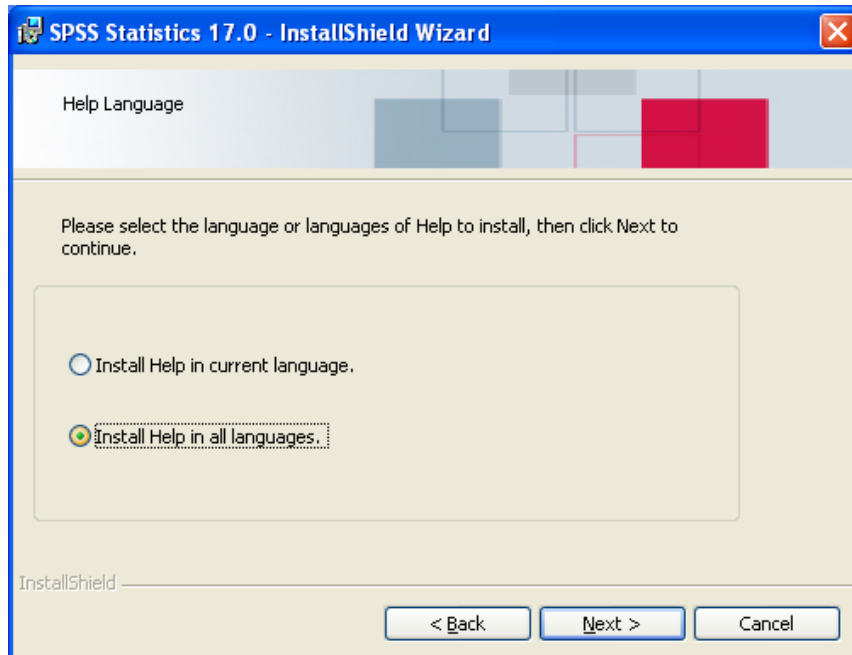
En el cas que fallara, hauràs de mirar que ho has escrit correctament. Si persistira, hauràs de contactar amb el Servei d'Informàtica mitjançant un **parte CAU** (<http://cau.uji.es>).

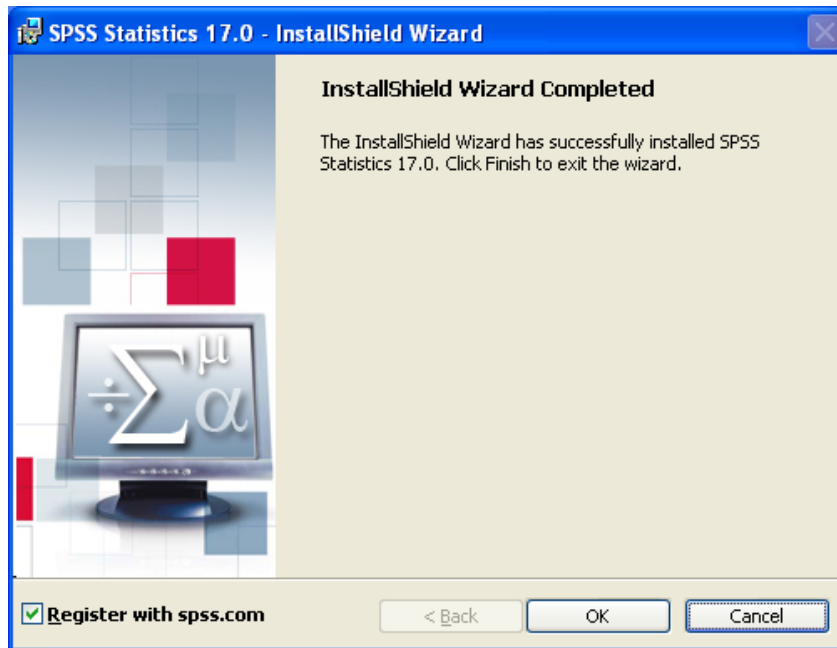


A partir d'ara a l'aplicació ja disposa d'informació suficient com per a començar la instal·lació del SPSS. Les pantalles següents són de tràmit on cal indicar 'Siguiete>' i 'Instalar'.

Canviar l'idioma a l'espanyol

En aquesta pantalla marcar la casella 'Install Help in all languages' i després pulsar 'next>'

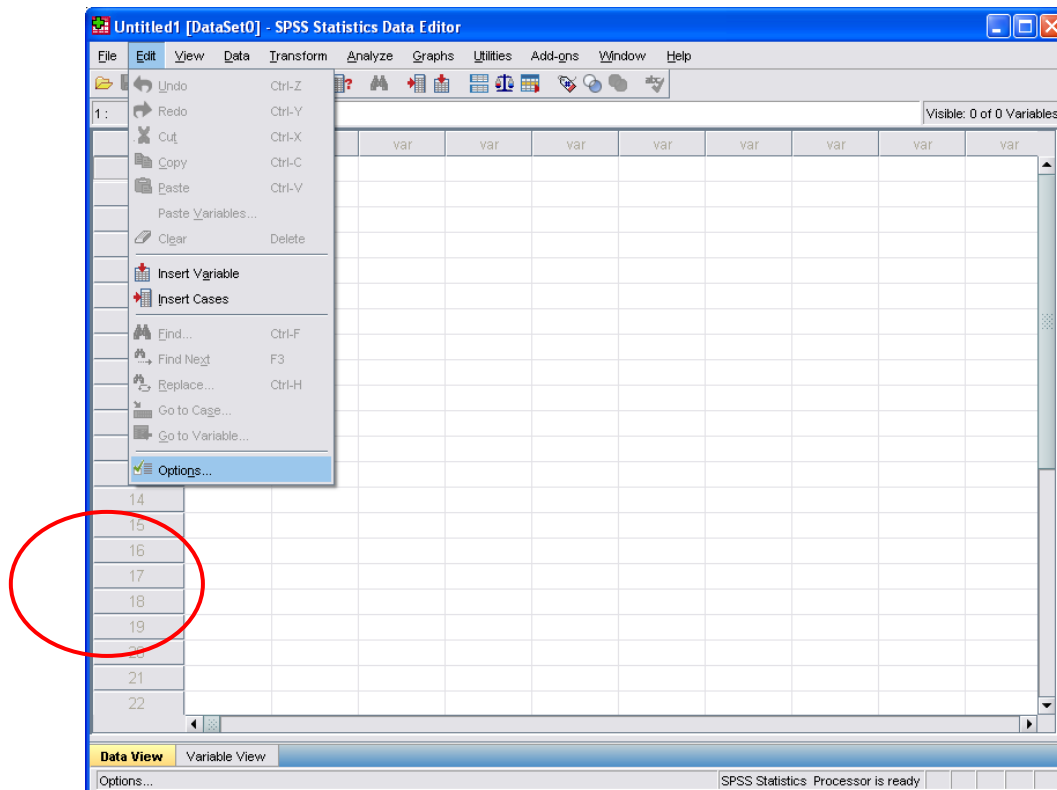




Una vegada completada la instal·lació pots procedir a canviar a l'espanyol l'idioma de l'aplicació.

Executar el SPSS i posar en espanyol l'idioma.

En el menú 'Edit', seleccionar 'Options...'



En la pantalla 'Options', pulsar la pestanya 'General' i seleccionar en 'language' Spanish. El mateix en l'apartat 'User Interfície' i per a acabar pulsar 'OK'.

