

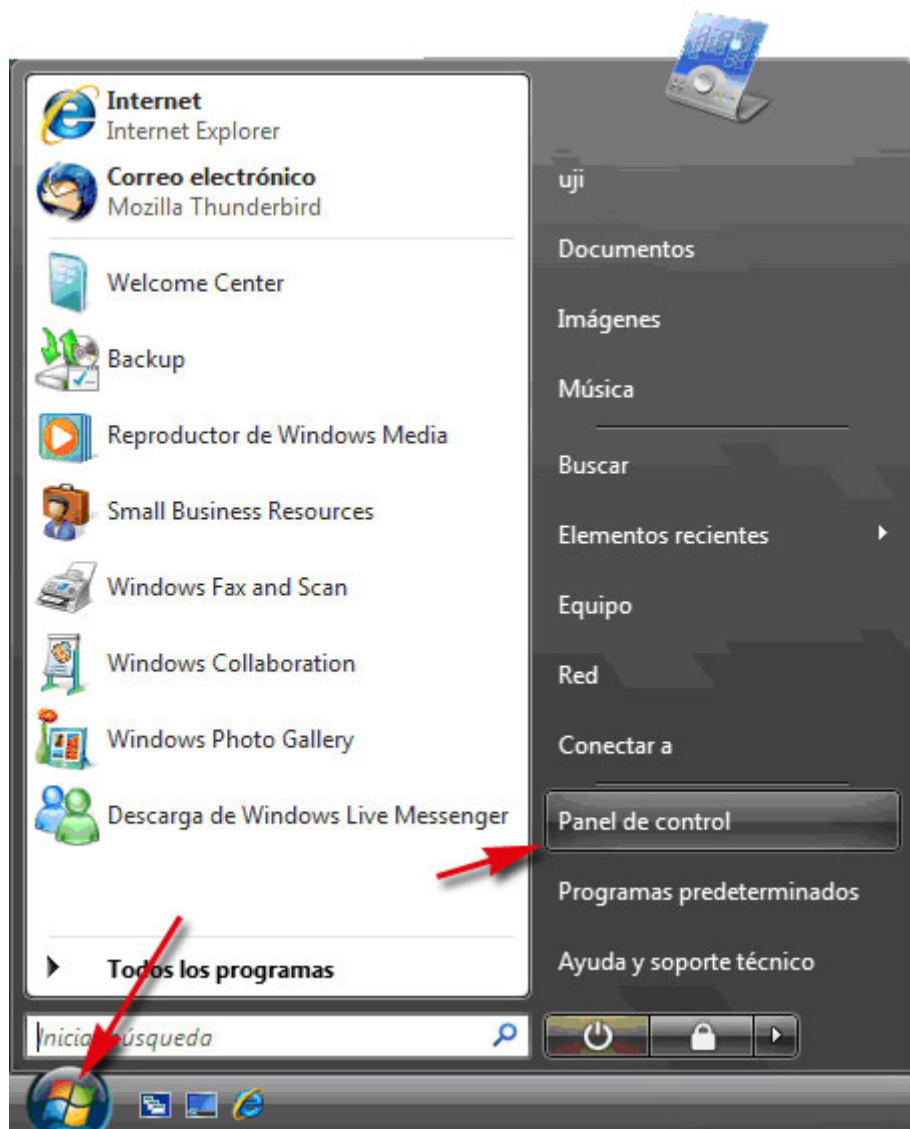


Instrucciones de conexión a la red inalámbrica EDUROAM

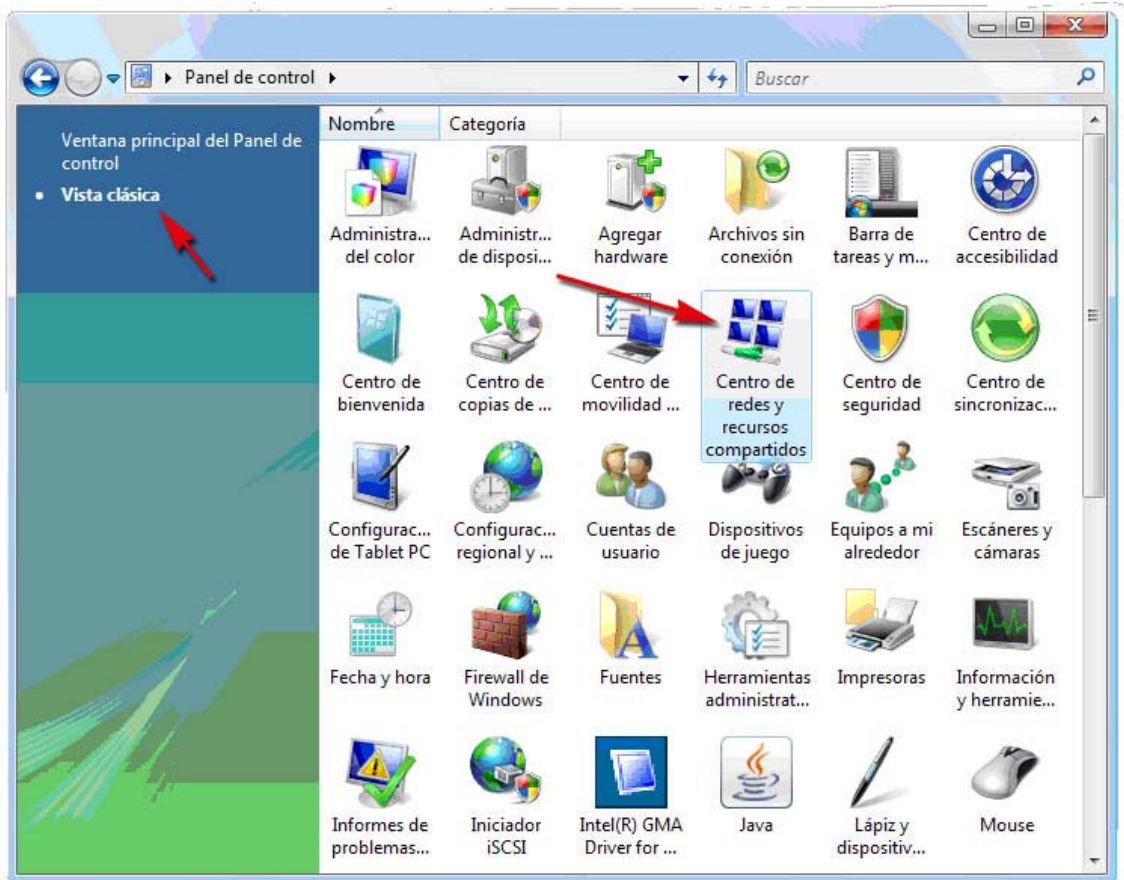
Windows Vista

Configuración para clientes Windows Vista

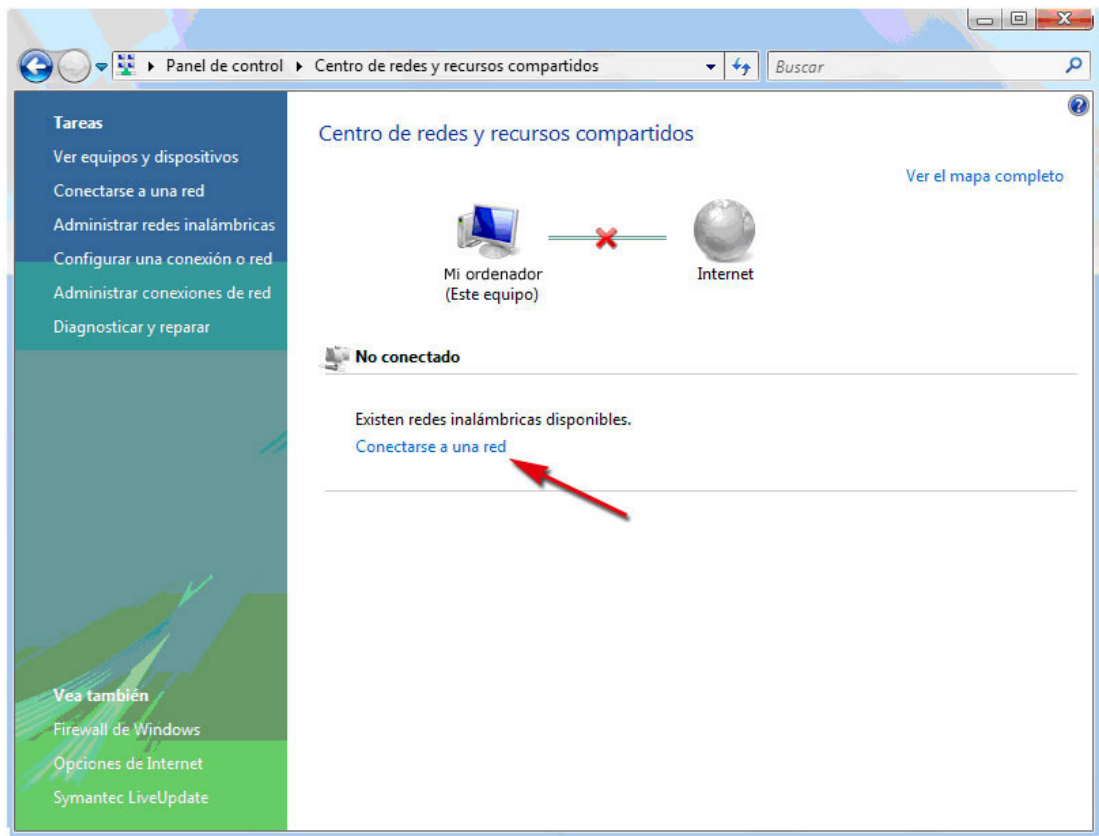
1. Active el dispositivo de comunicación inalámbrico de su ordenador.
2. Ir al Panel de control



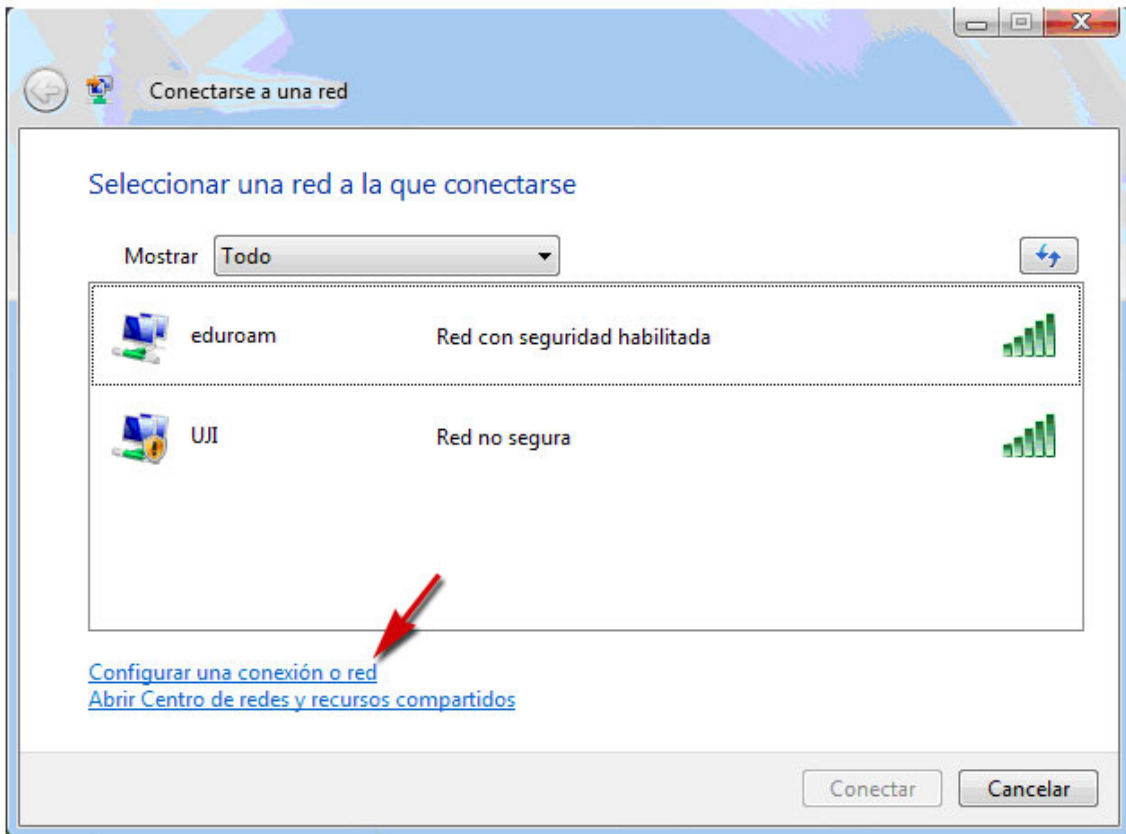
3. Si lo desea, cambie al modo *Vista clásica*.
4. Seleccione "*Centro de redes y recursos compartidos*"



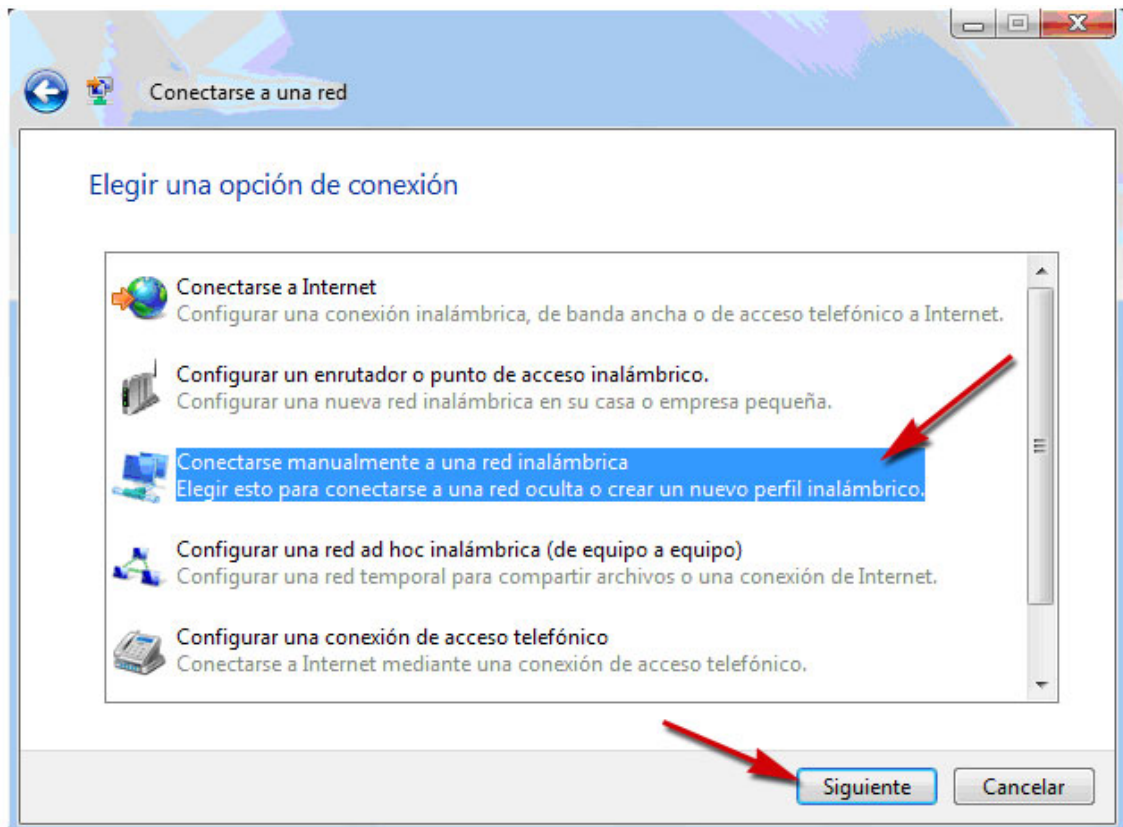
En esta ventana, hacer doble clic en "*Conectarse a una red*"



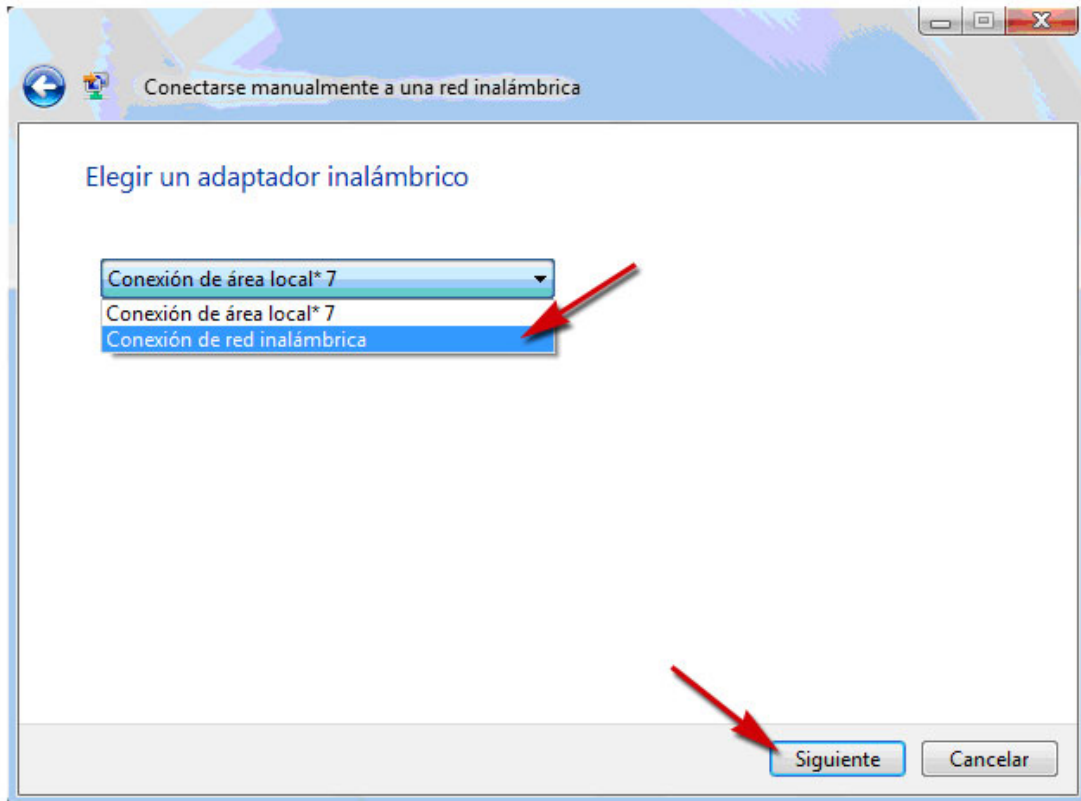
Pulsar en la opción *Configurar una conexión a red*.



Seleccionar la opción "*Conectarse manualmente a una red inalámbrica*" y después, pulsar *Siguiente*.



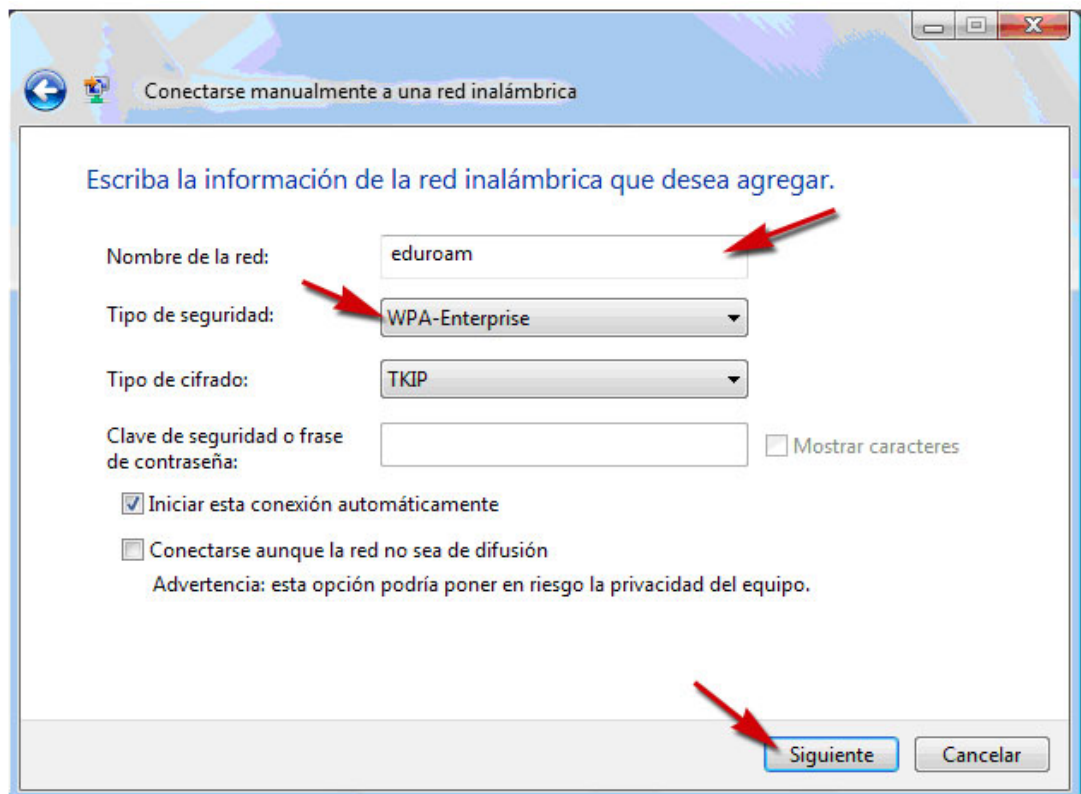
En esta ventana hay que seleccionar *Conexión de red inalámbrica* y *Siguiente*.



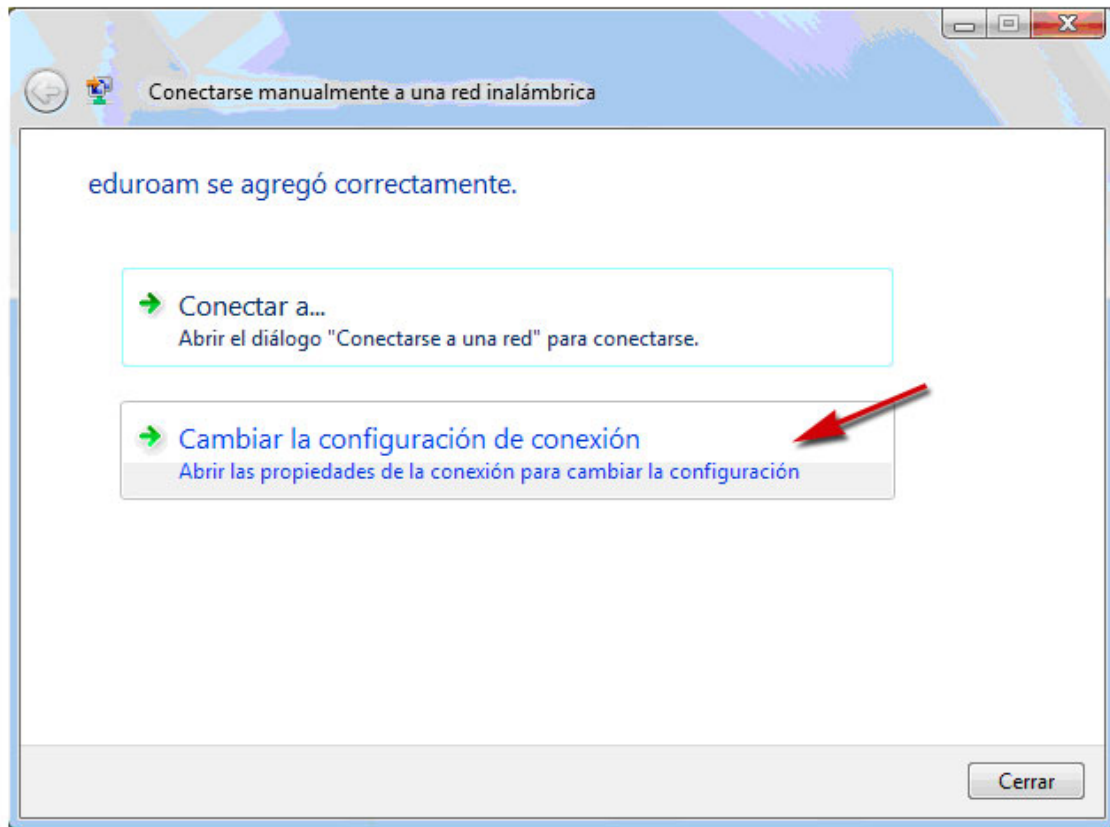
Rellenar la siguiente información.

- **Nombre de la red:** eduroam (en minúsculas)
- **Tipo de seguridad:** WPA-Enterprise

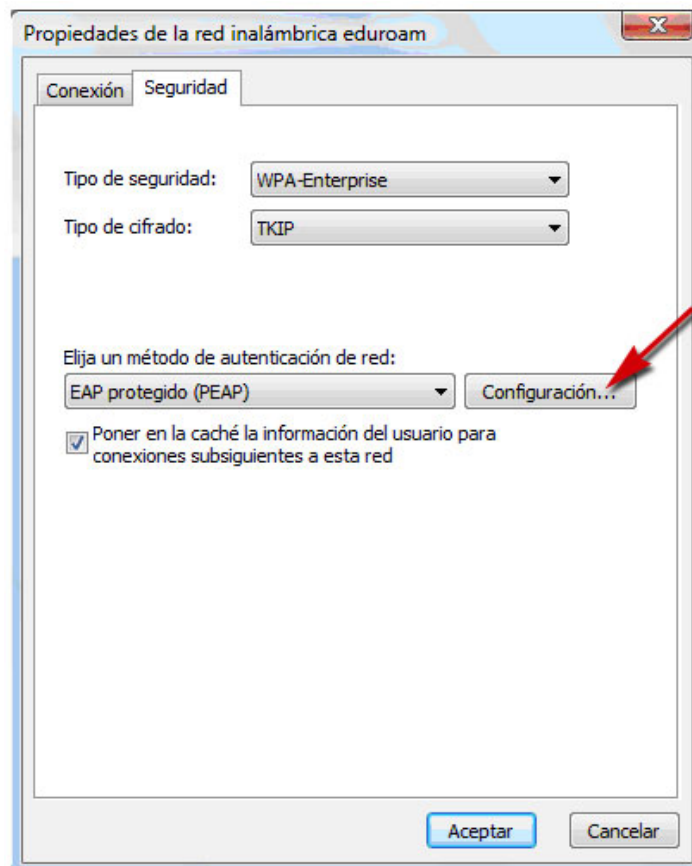
y pulsar *Siguiente*.



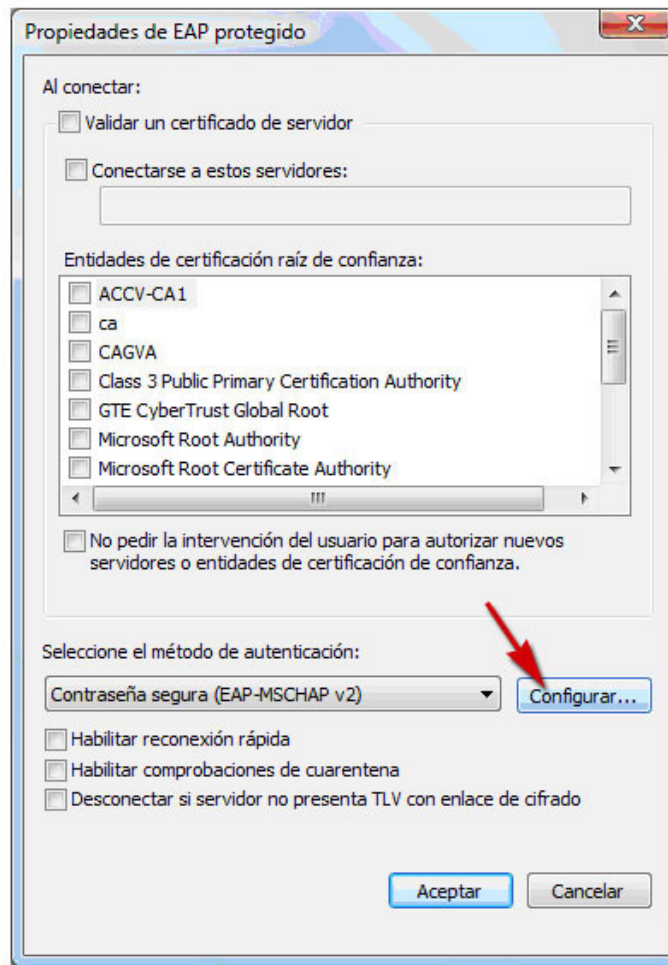
Pulsar la opción *Cambiar la configuración de conexión*.



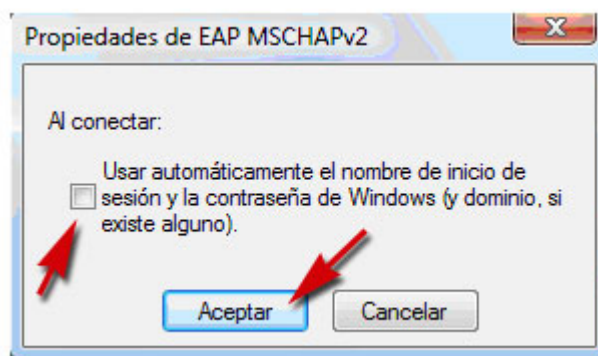
Seleccionar la ficha *Seguridad* y pulsar el botón *Configuración...* el resto de la información debería estar como en la imagen.



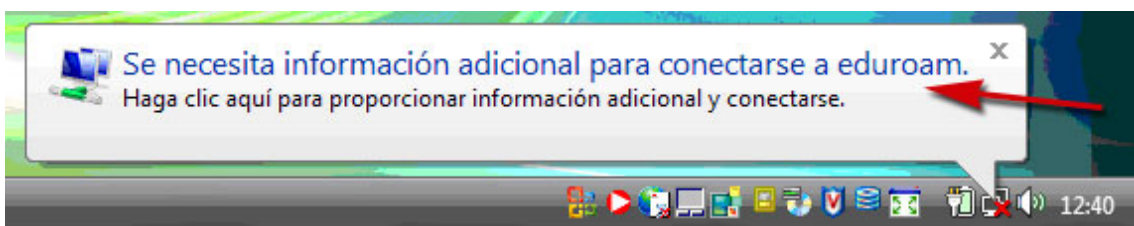
Dejar la ventana tal y como se muestra en la figura, y pulsar a continuación en el botón de *Configurar...*



Desactivar la casilla de verificación *Usar automáticamente el nombre de...* y pulsar *Aceptar*.



En este punto aparecerá en la parte inferior derecha de la ventana de Windows, un globo como este. Pulsar sobre el.



Eduroam-UJI

Pulsar *Aceptar* en todas las ventanas para ir cerrándolas.

Al abrir una conexión eduroam en la UJI, aparecerá la ventana de la figura donde habrá que poner lo siguiente:

- a) **Nombre de usuario:** el nombre de usuario de la universidad de origen. Por ejemplo, en la UJI será *nombre_usuario@uji.es*
- b) **Contraseña:** la clave de acceso asociada a su cuenta de usuario.
- c) **Dominio de inicio de sesión:** Dejar en blanco.



The image shows a Windows-style dialog box titled "Escribir credenciales". It features a header with a close button (X). Below the header is a graphic showing a laptop, a globe, and a desktop monitor connected by green lines. The main area contains three text input fields: "Nombre de usuario:" with a red "(a)" inside, "Contraseña:" with a red "(b)" inside, and "Dominio de inicio de sesión:" with a red "(c)" inside. Below these fields is a checkbox labeled "Guardar este nombre de usuario y contraseña" which is currently unchecked. At the bottom, there are two buttons: "Aceptar" and "Cancelar". A red arrow points to the "Aceptar" button.

Después, pulsar *Aceptar* para iniciar sesión eduroam con la Universitat Jaume I de Castellón.