

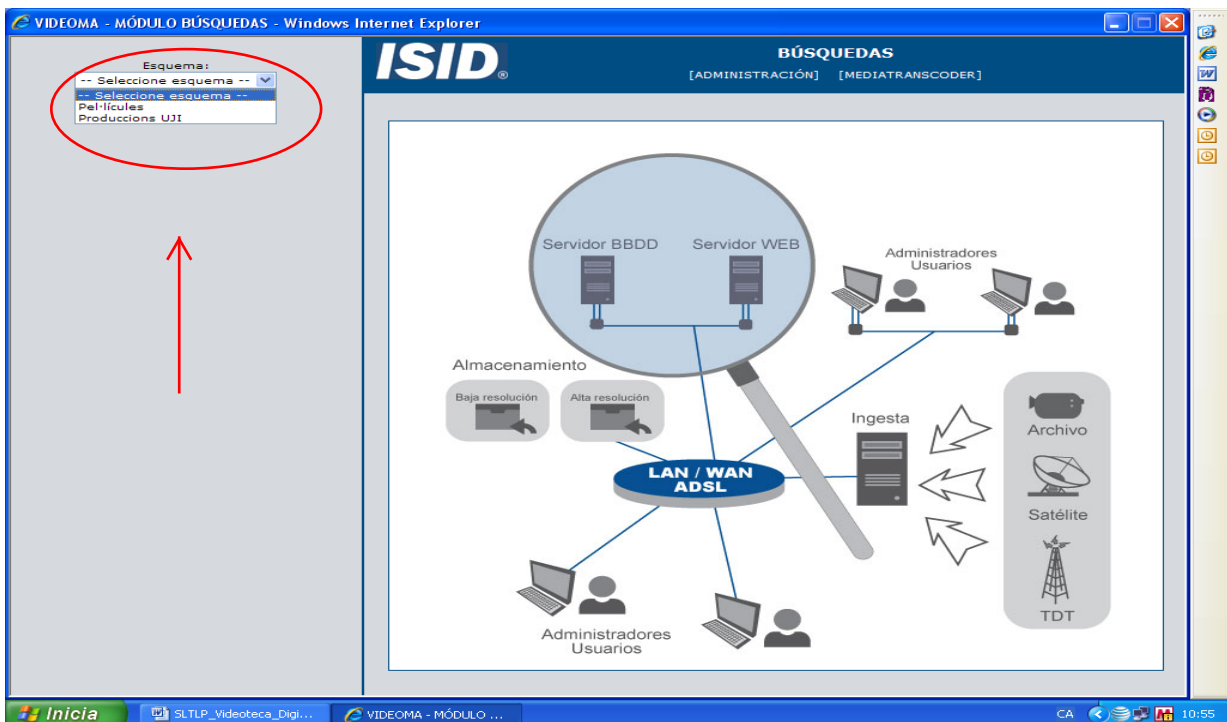
INSTRUCCIONS D'ÚS DEL PROGRAMA VIDEOMA

Des dels ordinadors situats a l'aula de Videoteca (Biblioteca - planta 0) o des de qualsevol ordinador de la Universitat mitjançant la URL: <http://mdcvideoma/videoma>

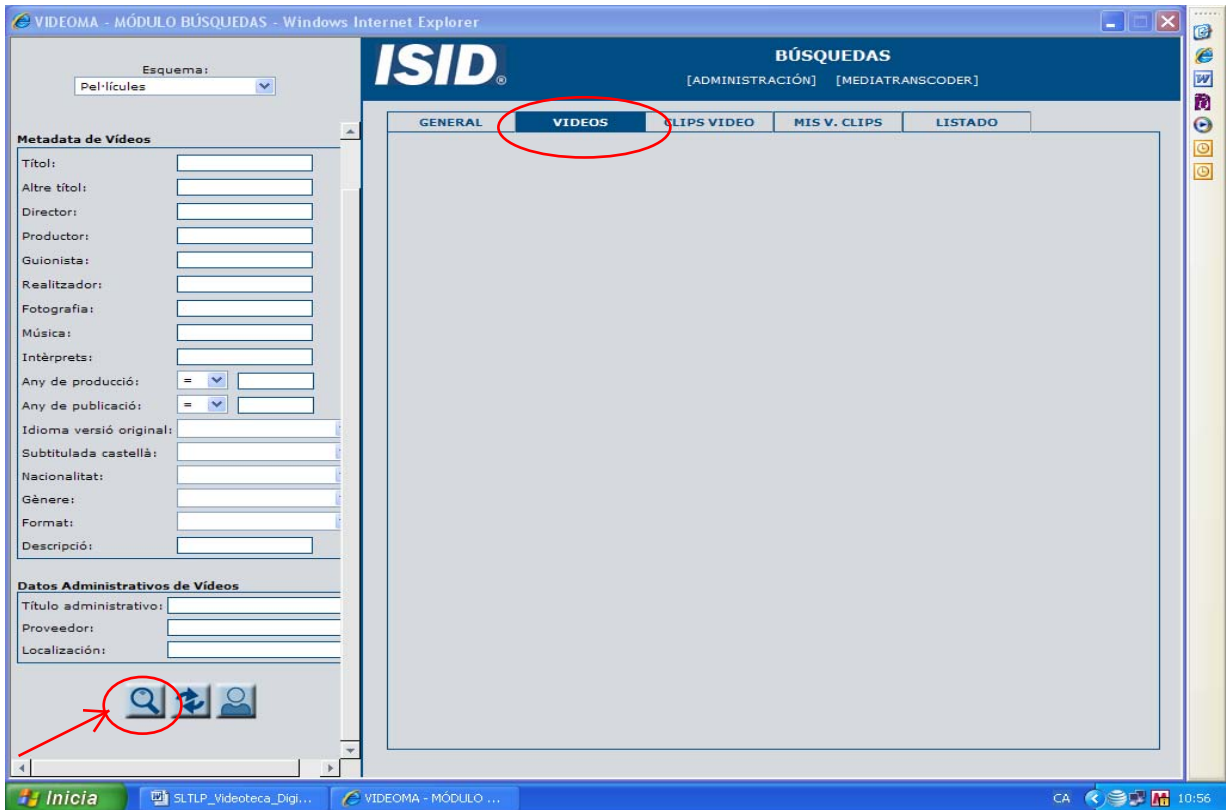
Usuari: alumne
Contrasenya: alumne
Opció: Búsquedas
Log in



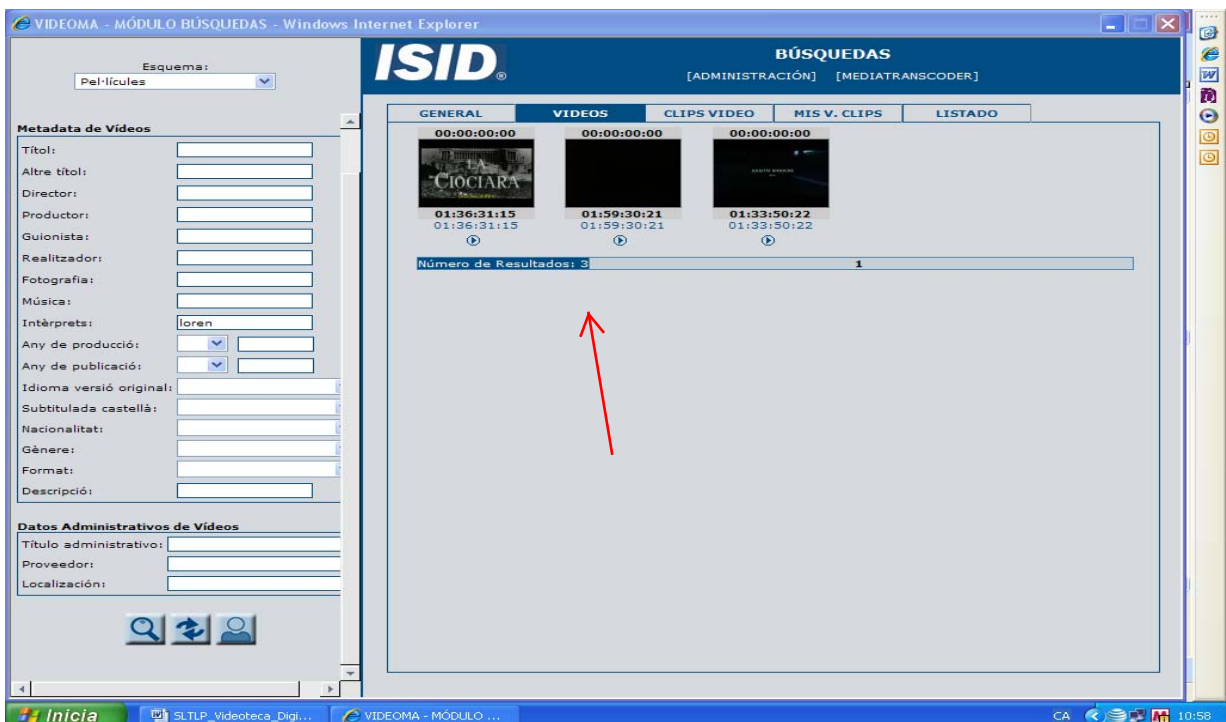
Des del desplegable de la part esquerra, seleccioneu una opció d'**Esquema**:



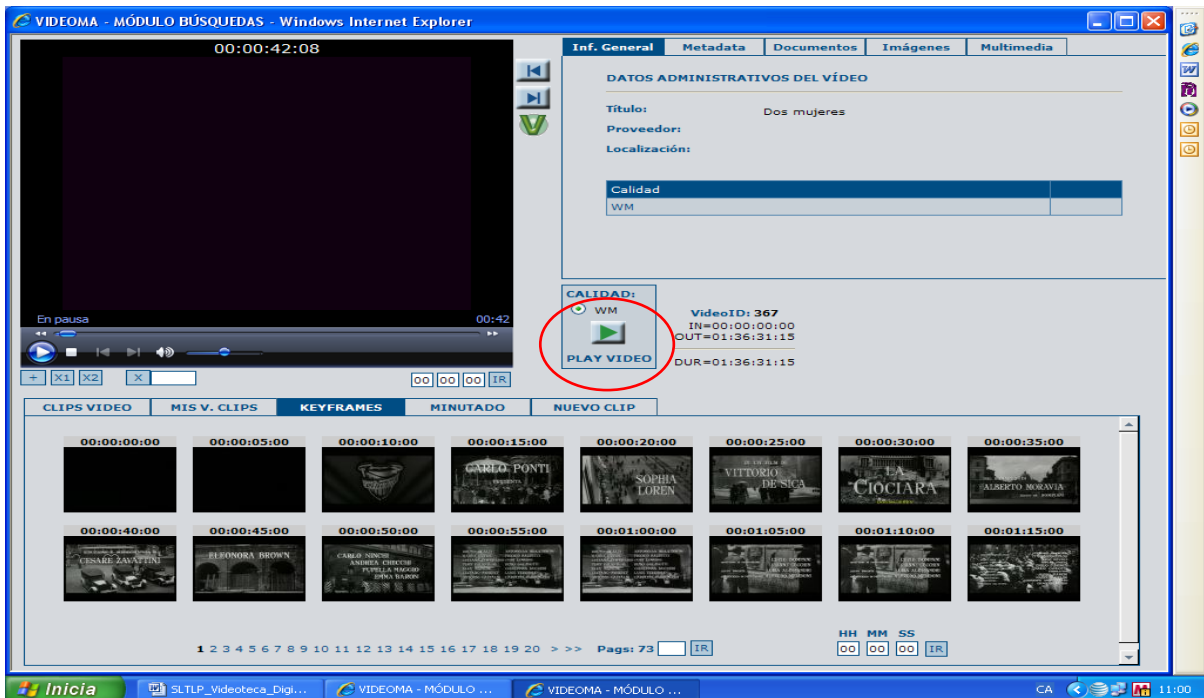
Seleccionant la pestanya **VIDEOS**, apareix en la part esquerra una llista de camps de documentació per poder cercar vídeos.
 Si no s'ompli cap camp de cerca, fent clic en **Buscar** apareixen tots els vídeos publicats per a l'esquema seleccionat.



Quan es fa una cerca, els resultats apareixen en la part dreta de la pantalla.
 Es pot veure un *keyframe* per cadascun dels resultats, i en la part inferior el nombre de resultats totals de la cerca.



Per visualitzar la pel·lícula cal fer clic sobre el *keyframe* representatiu i s'obri una nova finestra on es veu el reproductor (*player*) i la informació completa del vídeo.



Des del botó **PLAY VIDEO** comença la reproducció de la pel·lícula. Les opcions del reproductor són: *play*, *pause*, *stop*, reproduir el vídeo a velocitat normal amb el botó **x1**; reproduir el vídeo a doble velocitat amb el botó **x2**; localitzar un codi de temps omplint els camps **HH:MM:SS** i fent clic en el botó **IR**; i ampliar la pantalla de visualització del vídeo fent clic sobre la pantalla.

En la pestanya **ESQUEMA** es poden veure els camps de documentació (metadades) del vídeo.

