

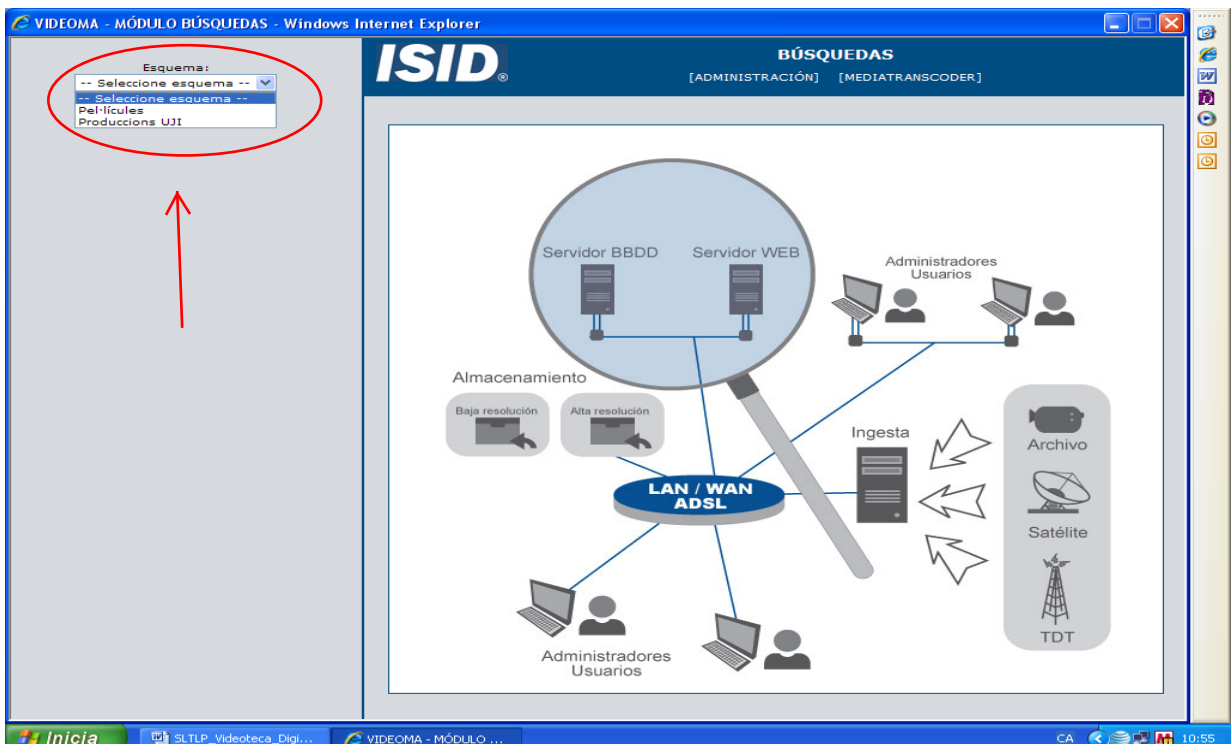
INSTRUCCIONES DE USO DEL PROGRAMA VIDEOMA

Desde los ordenadores situados en el aula de Videoteca (Biblioteca - planta 0) o desde cualquier ordenador de la Universidad mediante la URL: <http://mdcvideoma/videoma>

Usuari: **alumne**
Contraseña: **alumne**
Opción: **Búsquedas**
Log in

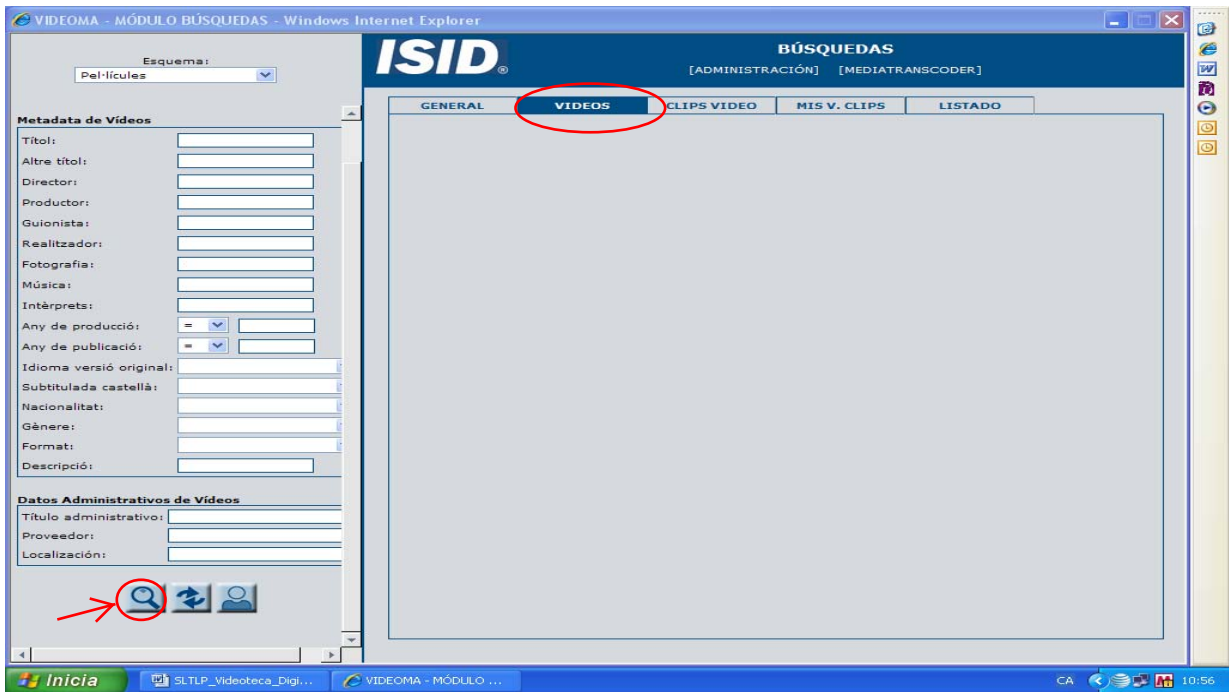


Desde el desplegable de la parte izquierda, seleccione una opción de **Esquema**:



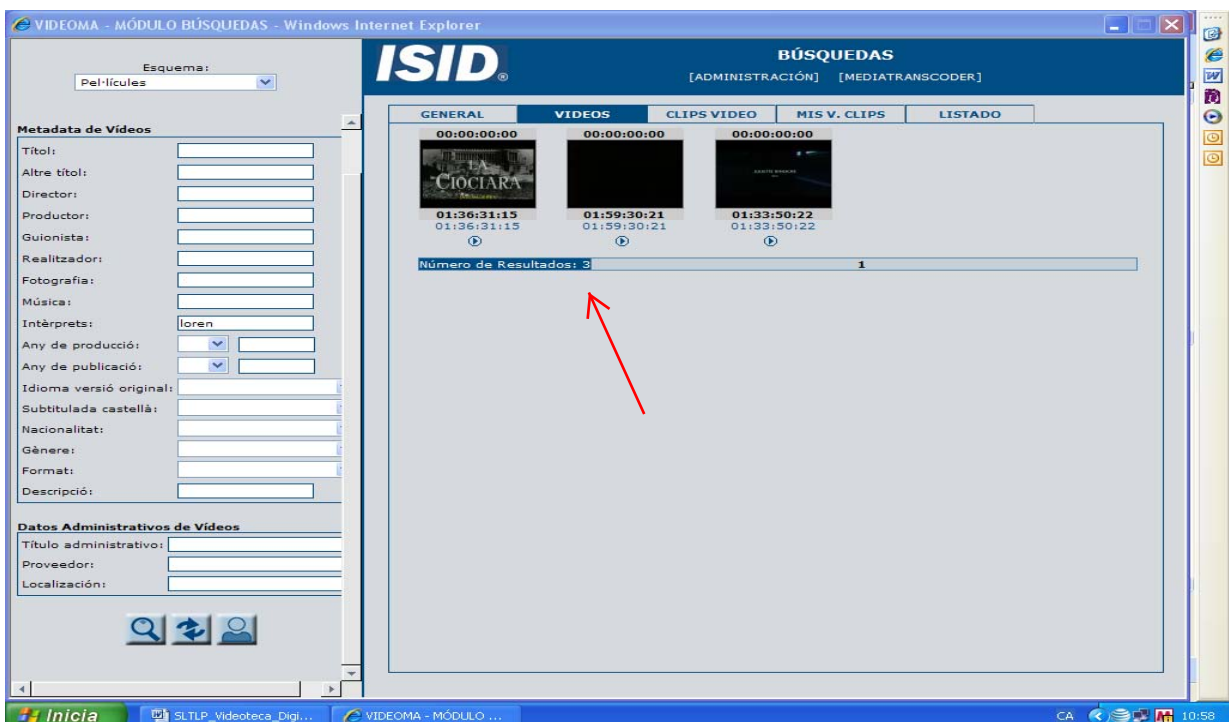
Seleccionando la pestaña **VÍDEOS**, aparece en la parte izquierda una lista de campos de documentación para poder buscar vídeos.

Si no se rellena ningún campo de búsqueda, haciendo clic en **Buscar** aparecen todos los vídeos publicados para el esquema seleccionado.

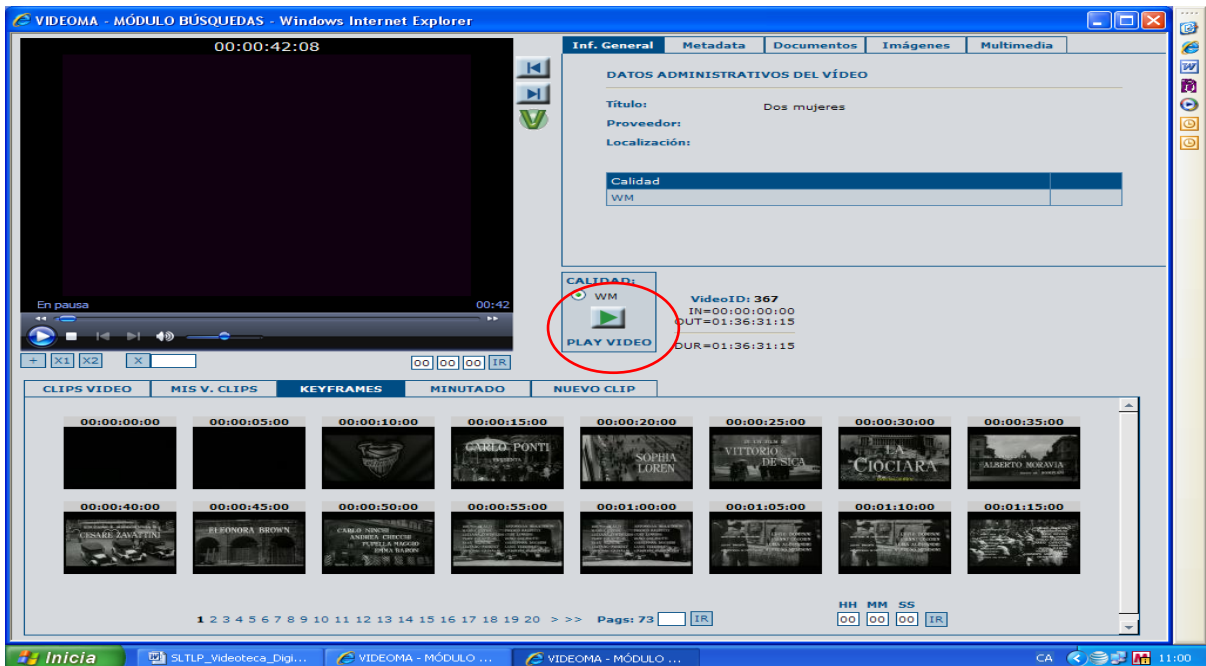


Cuando se hace una búsqueda, los resultados aparecen en la parte derecha de la pantalla.

Se puede ver un *keyframe* por cada uno de los resultados, y en la parte inferior el número de resultados totales de la búsqueda.



Para visualizar la película hay que hacer clic sobre el *keyframe* representativo y se abre una nueva ventana donde se ve el reproductor (*player*) y la información completa del vídeo.



Desde el botón **PLAY VIDEO** empieza la reproducción de la película. Las opciones del reproductor son: *play*, *pause*, *stop*, reproducir el vídeo a velocidad normal con el botón **x1**; reproducir el vídeo a doble velocidad con el botón **x2**; localizar un código de tiempo rellenando los campos **HH:MM:SS** y haciendo clic en el botón **IR**; y ampliar la pantalla de visualización del vídeo haciendo clic sobre la pantalla.

En la pestaña **ESQUEMA** se pueden ver los campos de documentación (metadatos) del vídeo.

